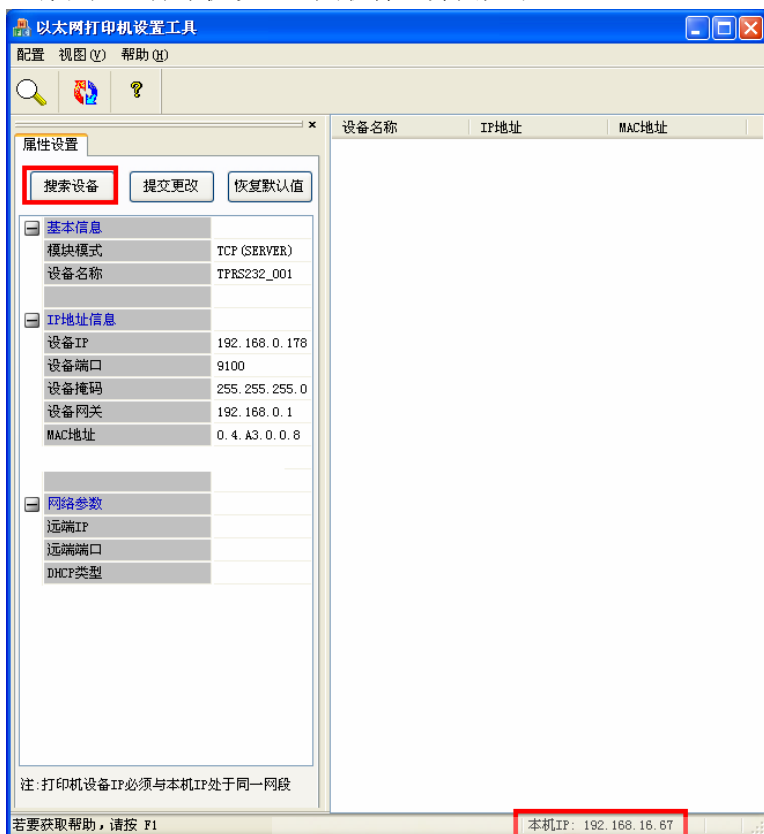
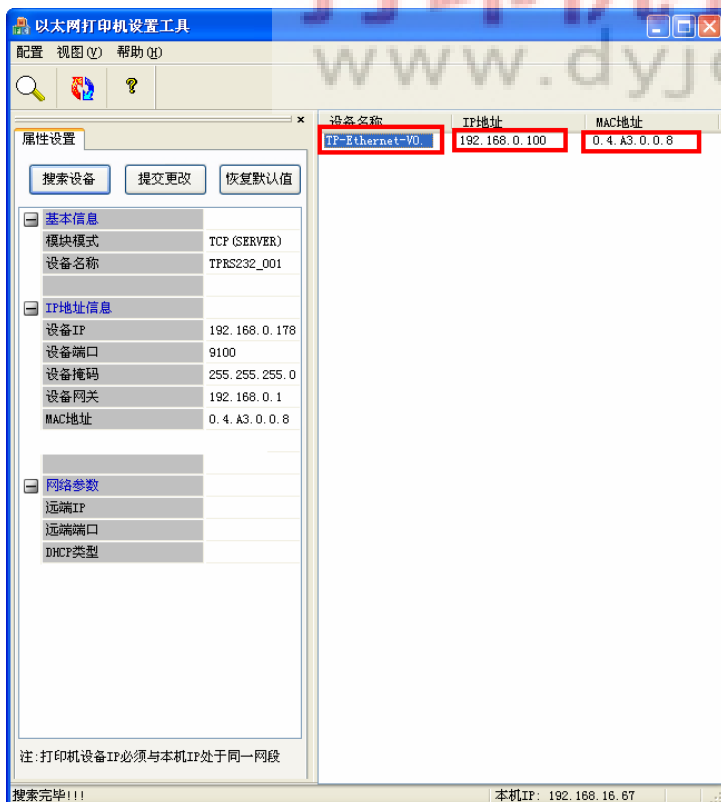


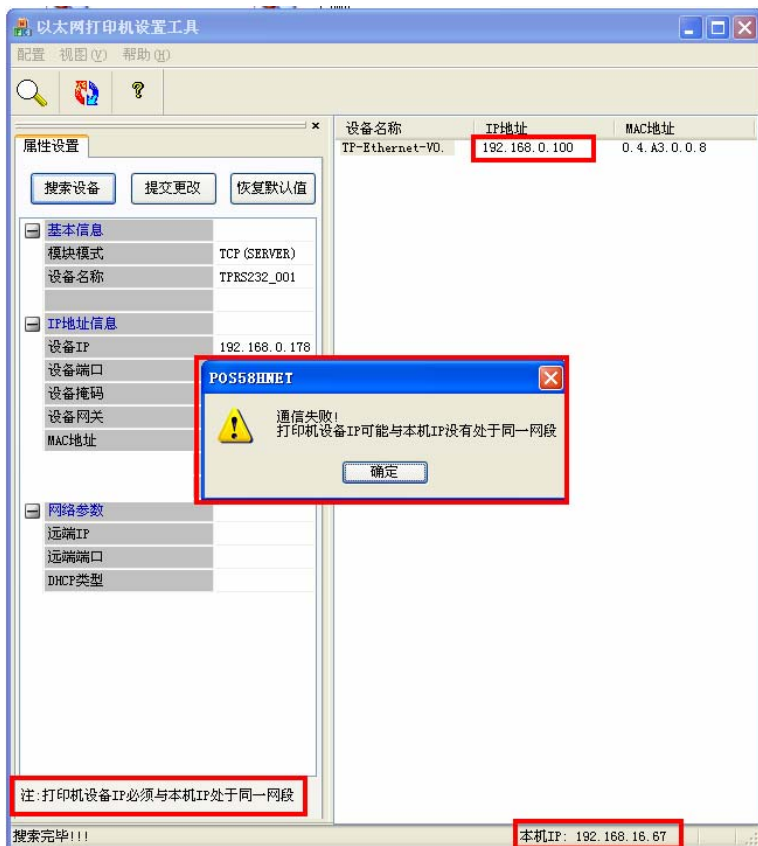
一、运行以太网打印机设置工具软件，界面如下：



二、界面右下角位置显示本计算机的 IP 地址，点击左上角的[搜索设备]，右边列表会显示找到的以太网打印机，如下图：



三、点击右边列表中您希望对其操作的打印机名称，马上会显示[通信失败!]，原因是本地计算机的 IP 地址与打印机的 IP 不在同一网段造成的，如界面左下角提示的：

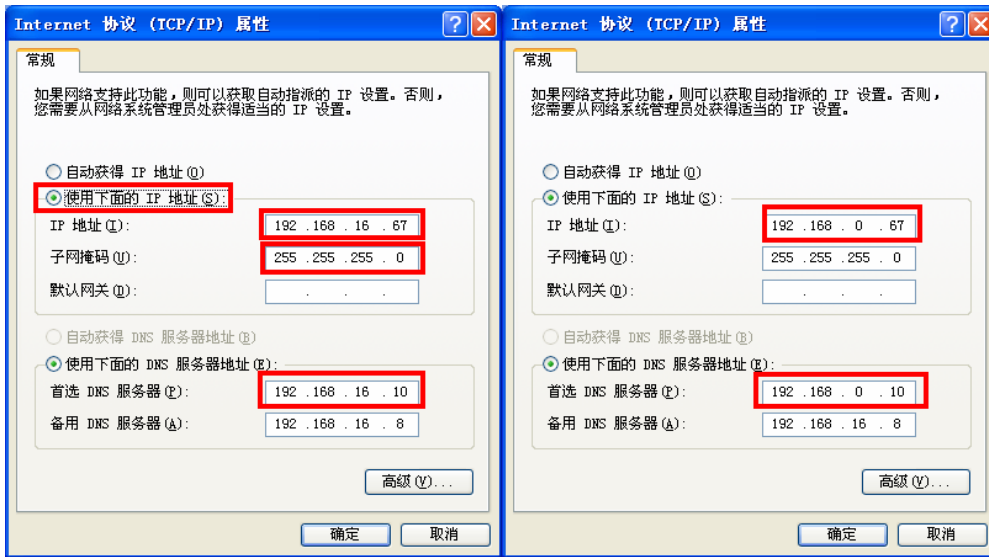


四、必须把本地计算机的 IP 设置成与打印机 IP 同在一网段；首先在计算机桌面右击[网上邻居]，在快捷菜单上点击[属性]如下：



五、选择并右击本地连接（一般选择这个，选择规则：与以太网打印机硬件相连接的网卡生成的本地连接），选择快捷菜单的[属性]，选择[Internet 协议(TCP/IP)]，点击[属性]按钮，如上图。

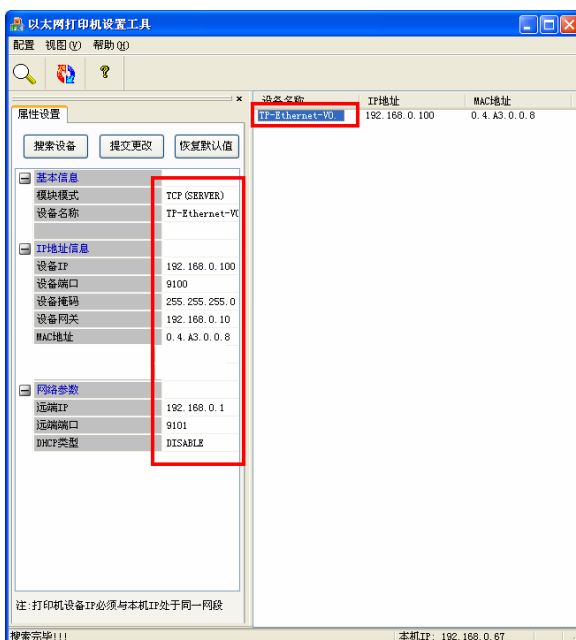
六、把当前的 IP 地址设置成与打印机同一网段，如下图：



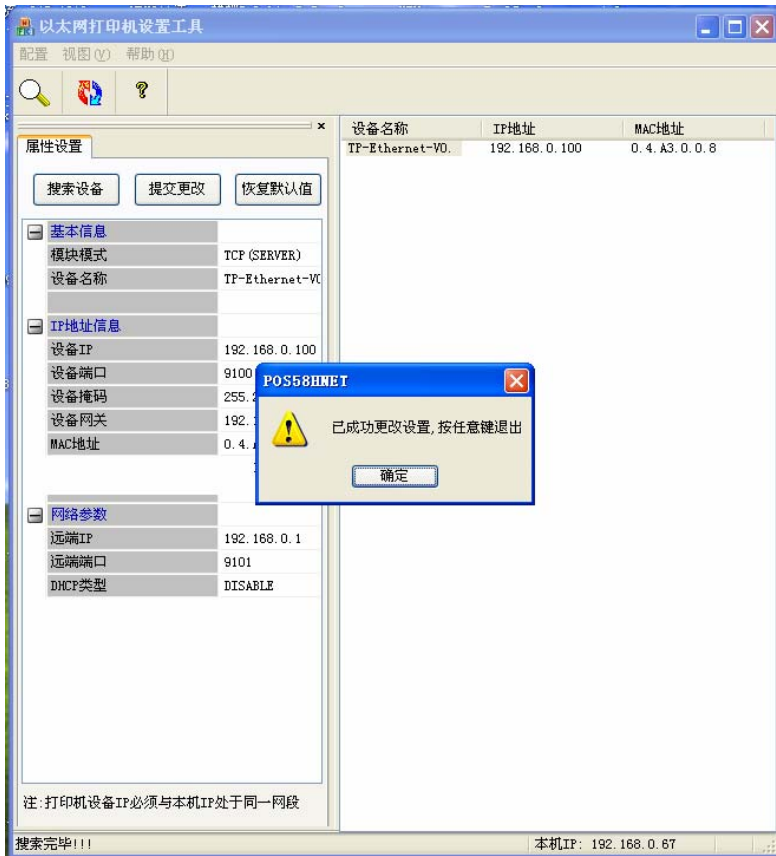
七、设置完后，点击[确定],重新启动以太网打印机设置工具软件，左下角会显示新设置的 IP 地址，如下图：



八、再次点击[搜索设备]，点击右边列表找到的打印机，就会在左边列表显示当前选择打印机的属性选项，如下图：



九、修改需要修改的选项内容，点击[提交更改]，就会显示[已成功设置]，如下图：



十、左边列表中的特别选项说明：模块模式一般选择[TCP(SERVER)]，设备端口一般默认 9100，DHCP 类型一般默认 [DISABLE]，当想把以太网打印机挂在路由器上且路由器有 IP 记忆功能时，可设置成[ENABLE]，自动获取 IP 地址。

十一、最后把打印机的电源关闭再打开，完成打印机重启。