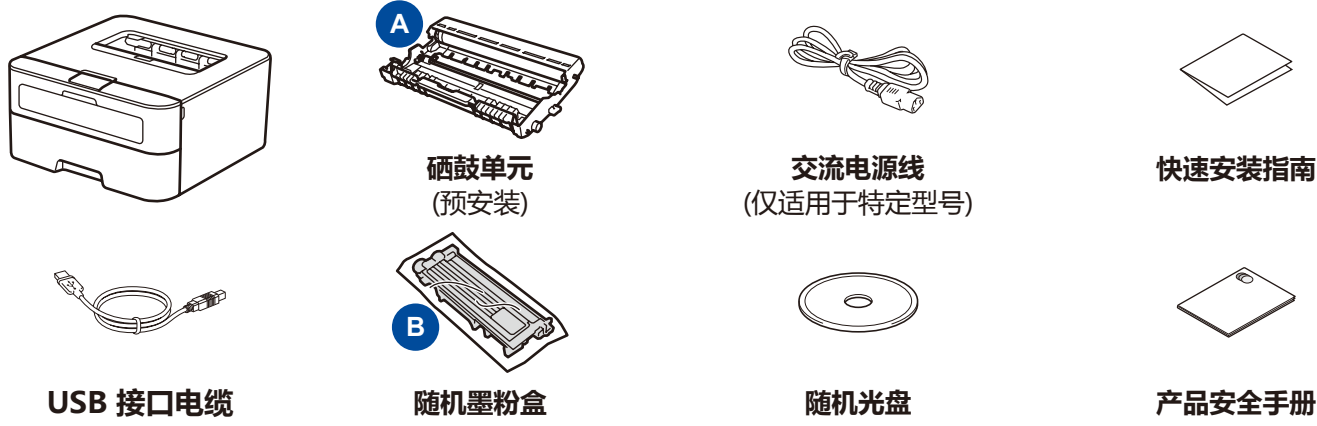


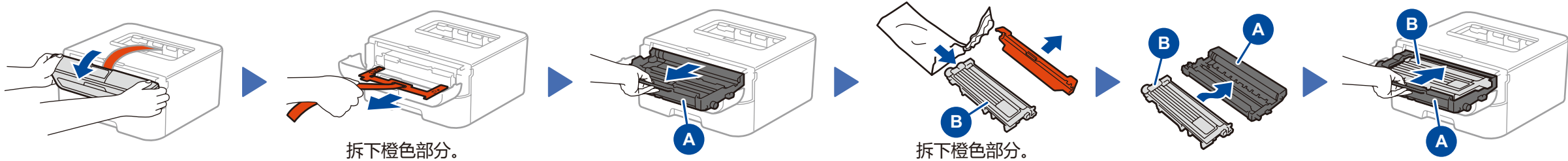
打开设备包装，检查组件



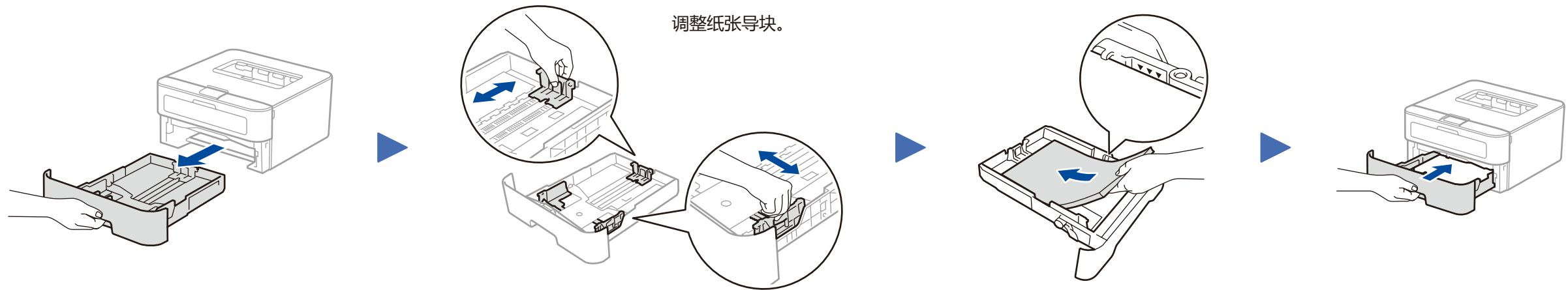
请先阅读产品安全手册，然后阅读此快速安装指南获取正确的安装步骤。

提示:
本快速安装指南中的所有示意图均基于 LJ2455D。
USB 接口电缆
Lenovo 建议您使用长度不超过 2 米的 USB 2.0 (A/B 型) 接口电缆。

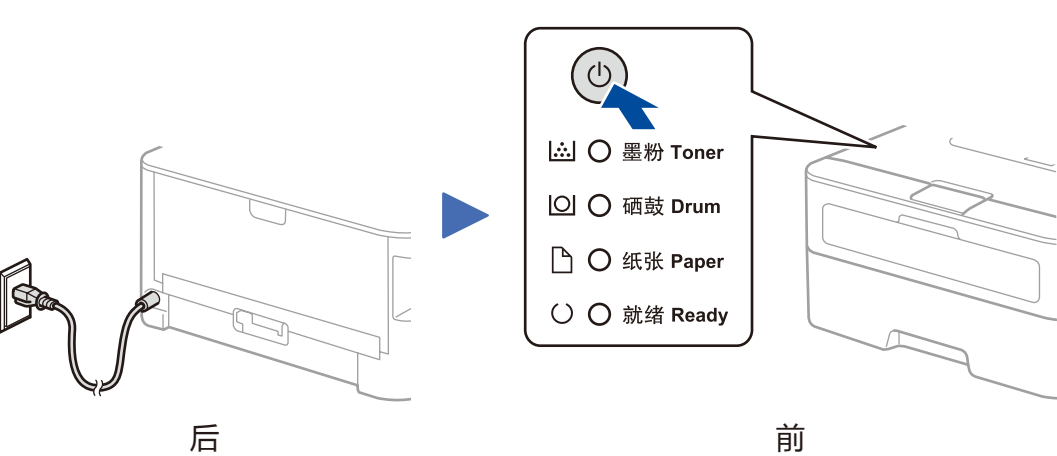
1 移去包装材料并安装墨粉盒



2 将纸张装入纸盒



3 连接电源线并打开设备电源



打印机 LED 指示

闪烁：☀ 亮起：●或● 熄灭：○

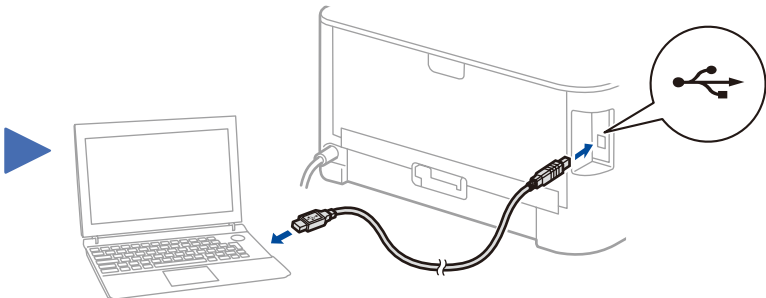
	墨粉即将用尽 ¹	更换墨粉盒	硒鼓寿命将到 ¹	更换硒鼓	硒鼓错误 ²	卡纸 / 盖子未合上 ²	无纸
墨粉	☀	●	○	○	○	○	○
硒鼓	○	○	☀	●	☀	○	○
纸张	○	○	○	○	○	☀	●
就绪	●	○	●	●	○	○	○

1 黄色指示灯将以亮起 2 秒钟然后熄灭 3 秒钟的方式闪烁。
2 指示灯将在亮起和熄灭之间交替闪烁，时间间隔为 0.5 秒。

4A 使用随机光盘进行配置 (Windows®)



遵循屏幕提示进行操作，直到显示**连接设备**屏幕。
提示:
如果 Lenovo 安装屏幕未自动出现，请转到**计算机 (我的电脑)**。
(对于 Windows® 8 用户：点击任务栏中的 (文件资源管理器) 图标，然后转到**计算机**。) 双击 CD-ROM 图标，然后双击 **start.exe**。



遵循屏幕提示继续安装。

完成

提示:
如果连接不成功，重复此步骤。

4B 不使用随机光盘进行配置 (不带 CD-ROM 光驱的 Windows® 或 Macintosh)

您可以登录 Lenovo 网站免费下载最新设备驱动程序，以便您使用 Lenovo 设备。
请访问以下网站：<http://www.lenovo.com/>。