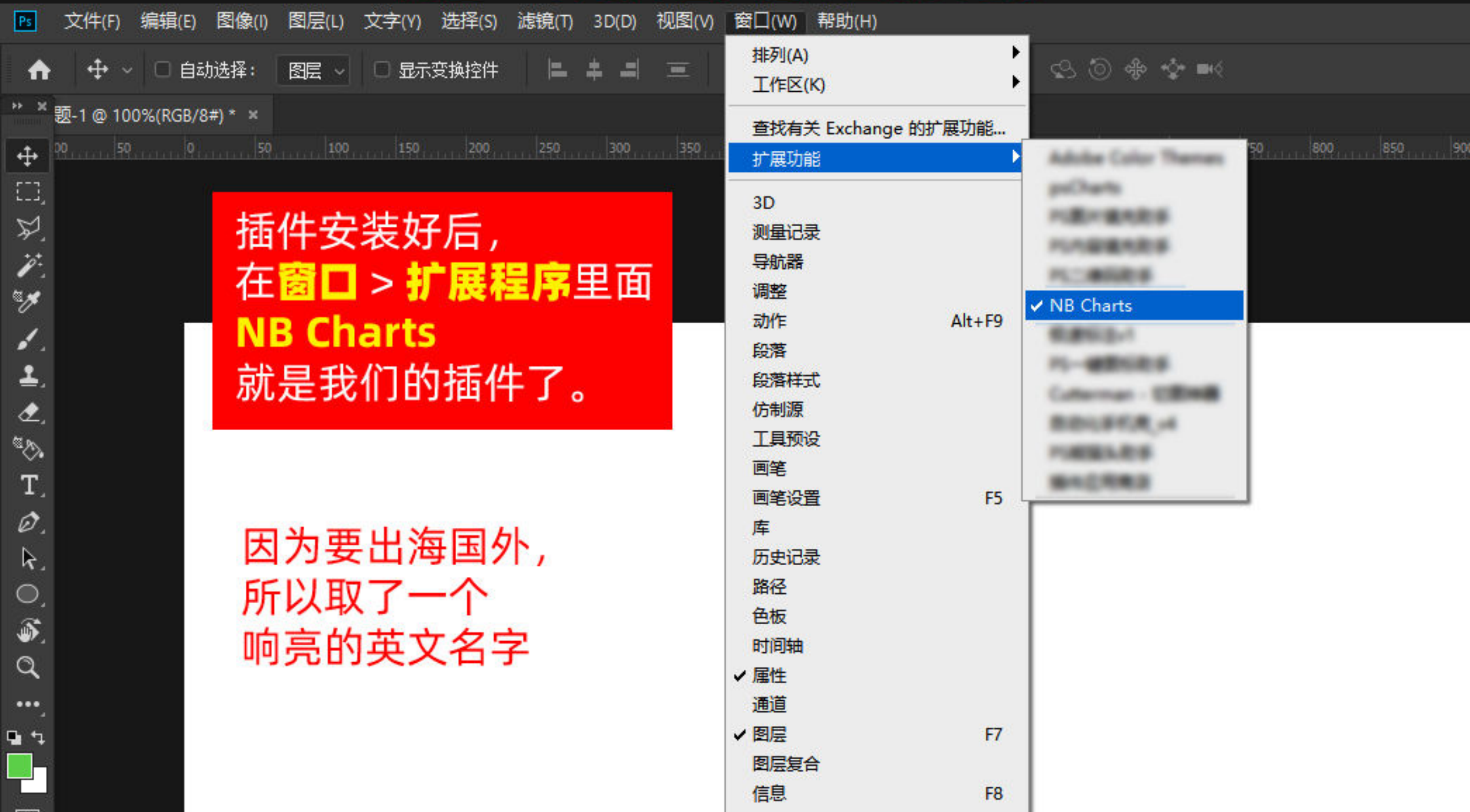


# 问题1：安装好后，插件在什么地方？

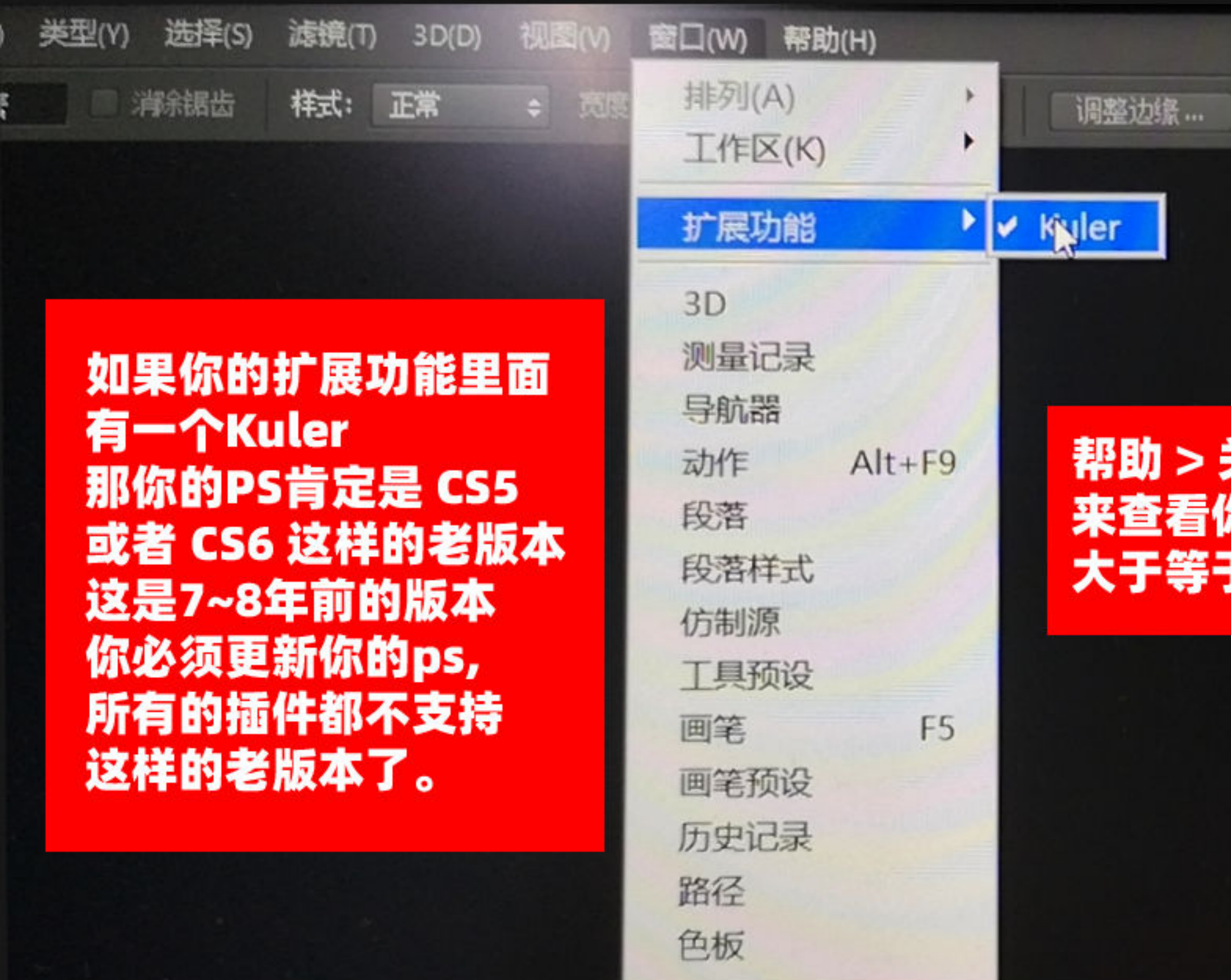


## 问题2：扩展功能是灰色的，无法点击怎么办？





### 问题3：插件明明安装好了，扩展功能里面没有NB Charts



如果你的扩展功能里面有一个Kuler  
那你的PS肯定是 CS5  
或者 CS6 这样的老版本  
这是7~8年前的版本  
你必须更新你的ps,  
所有的插件都不支持  
这样的老版本了。

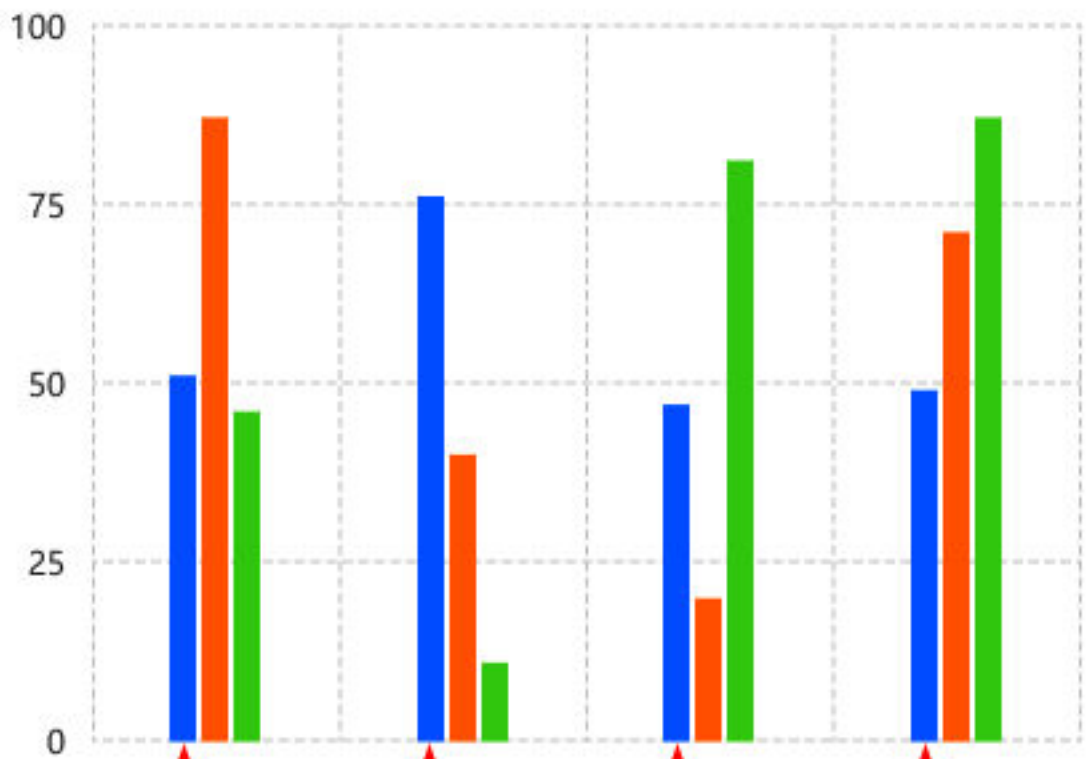
帮助 > 关于photoshop  
来查看你的版本，必须  
大于等于15

# 问题4：绘制的柱状图，为什么和我想的不一样？

设置多组数据时，一定要分清楚“组”和“柱子根数”的关系



这样的柱子是3组数据，  
每组数据下面4根柱子



数据1下的  
第1根柱子

数据1下的  
第2根柱子

数据1下的  
第3根柱子

数据1下的  
第4根柱子

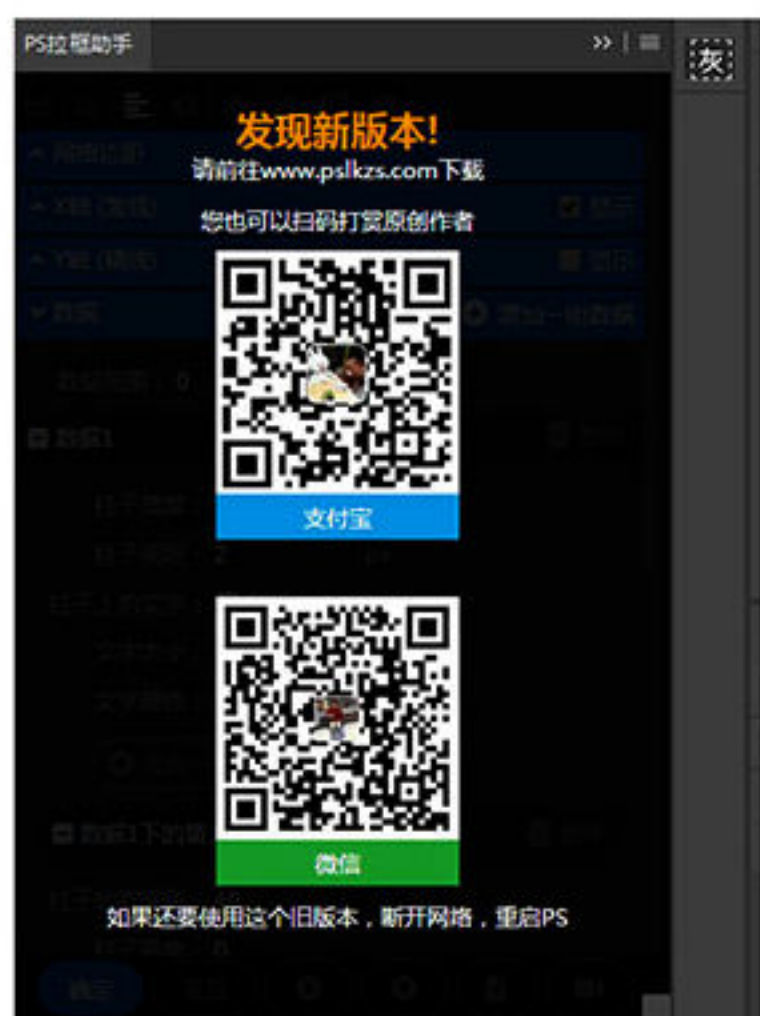
柱子的数值 51 应用到所有

柱子的颜色 # 0263ff

绘制这种同色柱子，一定要使用  
应用到所有功能，设置好一个，  
应用后，同组柱子都是同一颜色



### 问题5：我明明更新了最新版本，为什么老提示我更新？



最近发现很多同学升级了版本后还是显示旧版本，使用不了（如左图）

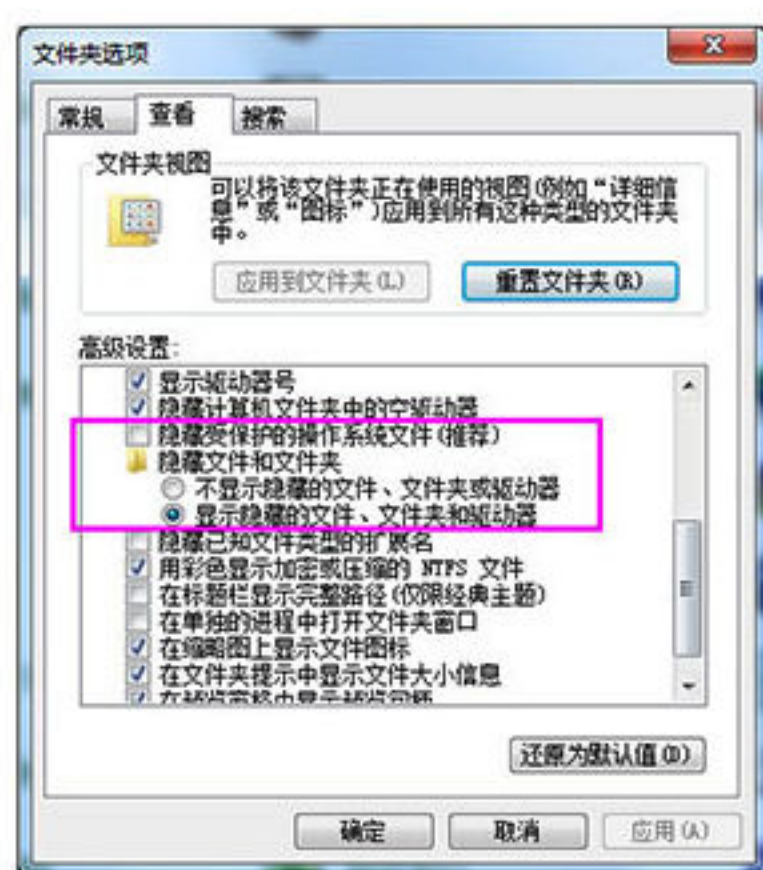
（Windows系统）



1. 打开 “控制面板” 找到 “文件夹选项”



对，就是它



这样设置一下，然后按“确定”

2. 打开 C 盘，按照下面路径打开

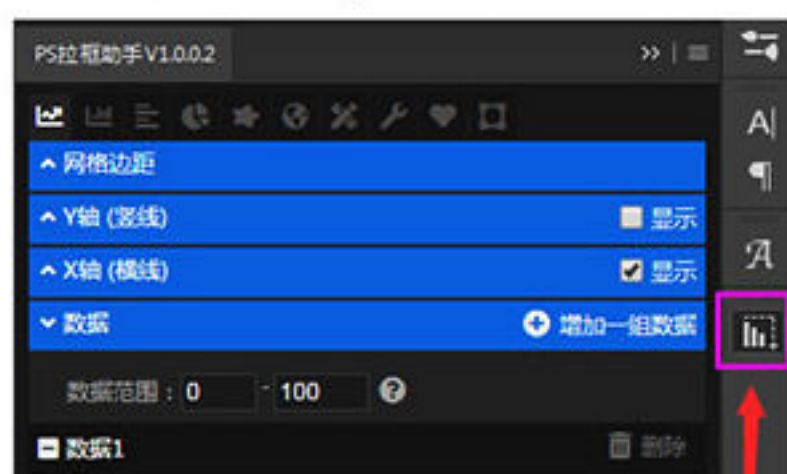
C:\Users\Administrator\AppData\Roaming\Adobe\CEP\extensions

你电脑登录的是哪个用户就选哪个，  
我是超级用户 Administrator  
所以打开这个文件夹



找到这个文件后，先检查一下，要先关掉了PS，再把这个文件删除

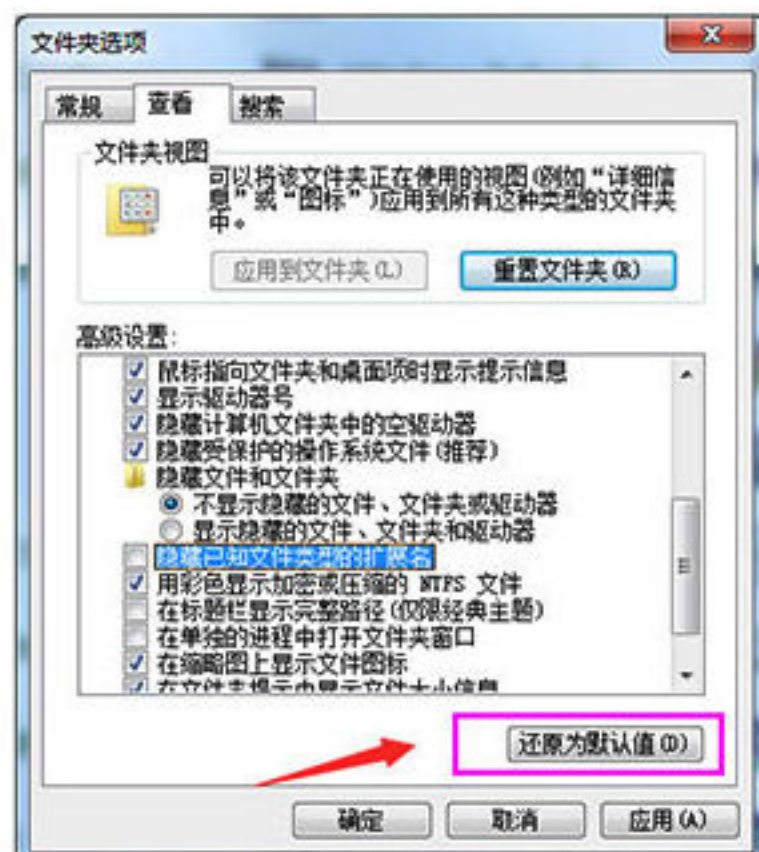
然后重启ps就可以了



最后，如果觉得刚刚把隐藏文件都显示出来了，很乱怎么办？



还是打开它



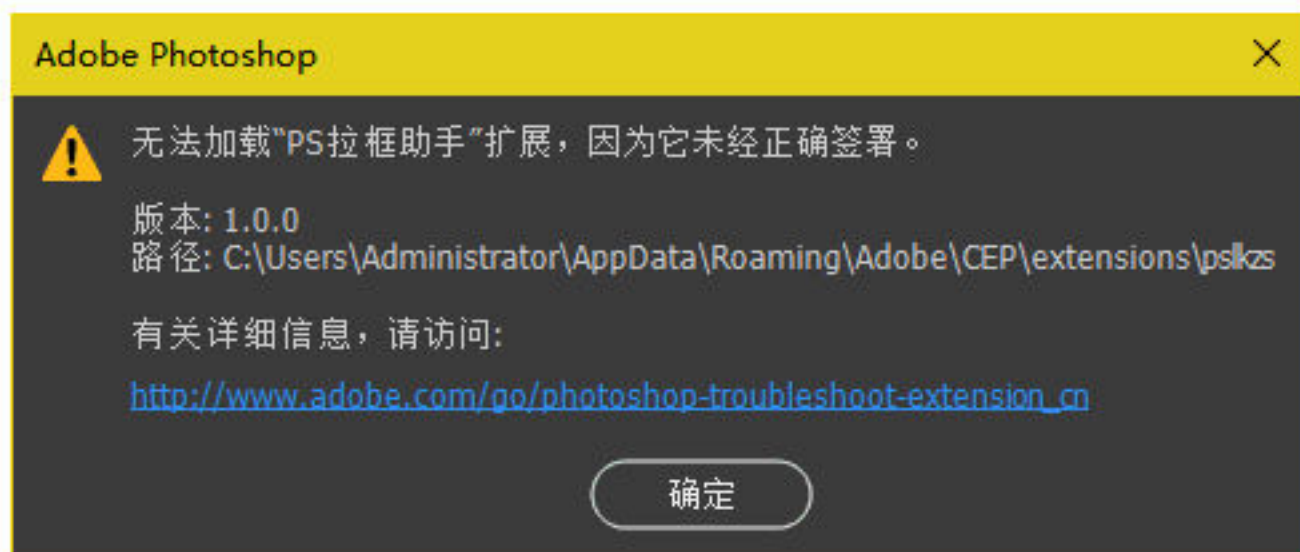
还原一下就 OK 了



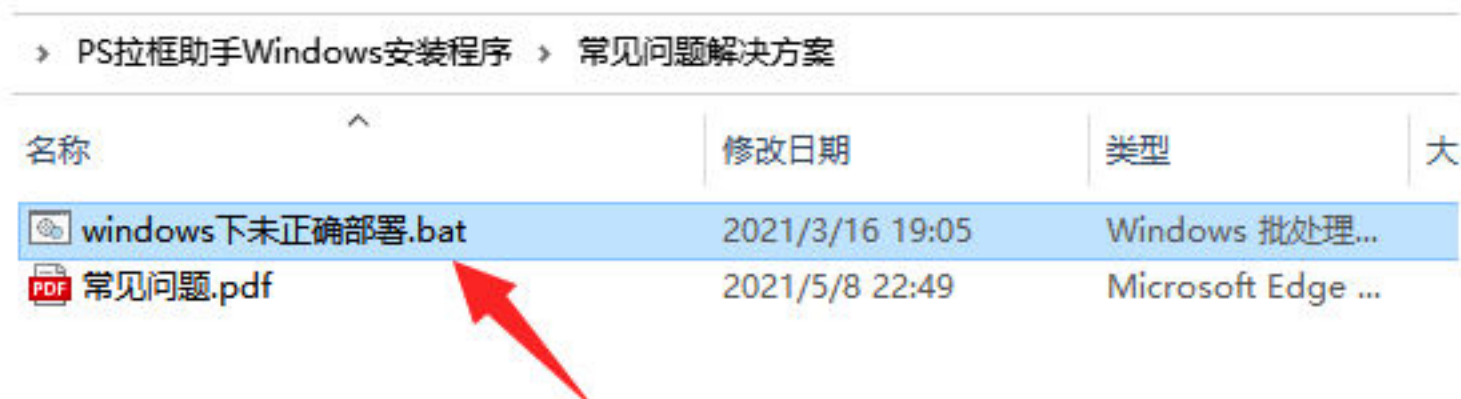
## 问题6：安装好后，出现无法加载‘PS拉框助手’，因为它未正确签署怎么办？



好不容易安装好了，出现了这个怎么办？我现在好慌！！



### 01、双击这个文件



### 02.双击以后出现这个，然后你重启Photoshop,搞定了！

