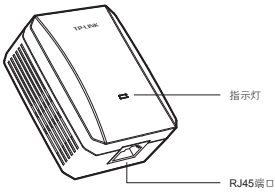


快速安装指南

500M电力线适配器

物品清单：● 一台电力线适配器，套装产品包含两台适配器 ● 一张保修卡及有毒有害物质声明
● 一本快速安装指南 ● 一张光盘 ● 一根以太网线，套装产品包含两根以太网线

1 指示灯、接口与按钮说明



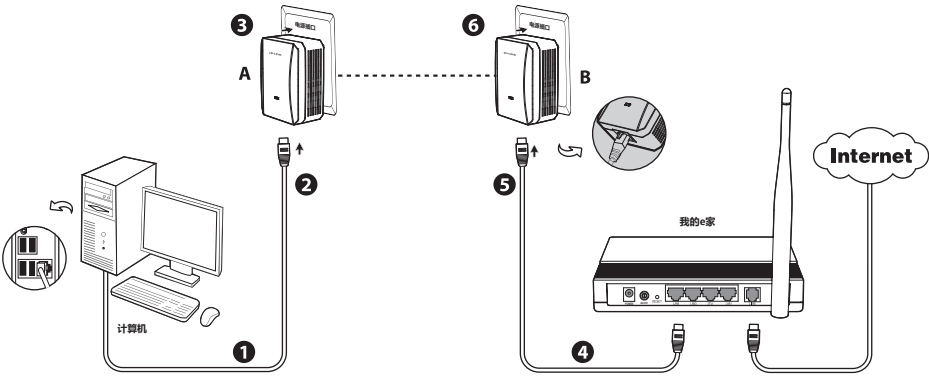
指示灯状态	描述
不亮	适配器未上电
常亮	适配器运行正常或处于省电模式*
慢速闪烁	未和同类设备连接
快速闪烁	适配器正在进行数据传输

*适配器的网口与连接设备断开或者所连接的设备断电5分钟后，适配器会进入省电模式。

端口	描述
RJ45端口	TL-PA500的端口为10/100Mbps端口；该端口用于连接网络设备。

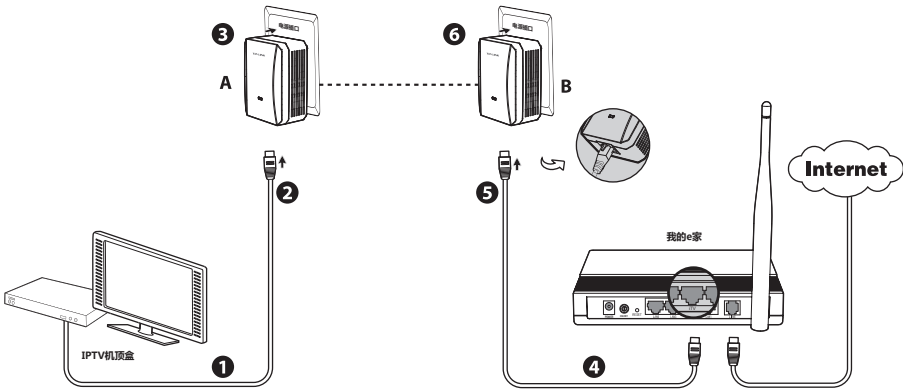
2 普通上网应用

注：若有另外一台计算机连入该网络，按步骤1、2、3连接即可。



- 1 将网线的一端连接到计算机的网络接口 2 将网线的另一端插入适配器A的RJ45端口 3 将适配器A插入电源插口 4 将网线的一端连接到“我的e家”非ITV接口或路由器的LAN口 5 将网线的另一端插入适配器B的RJ45端口 6 将适配器B插入电源插口

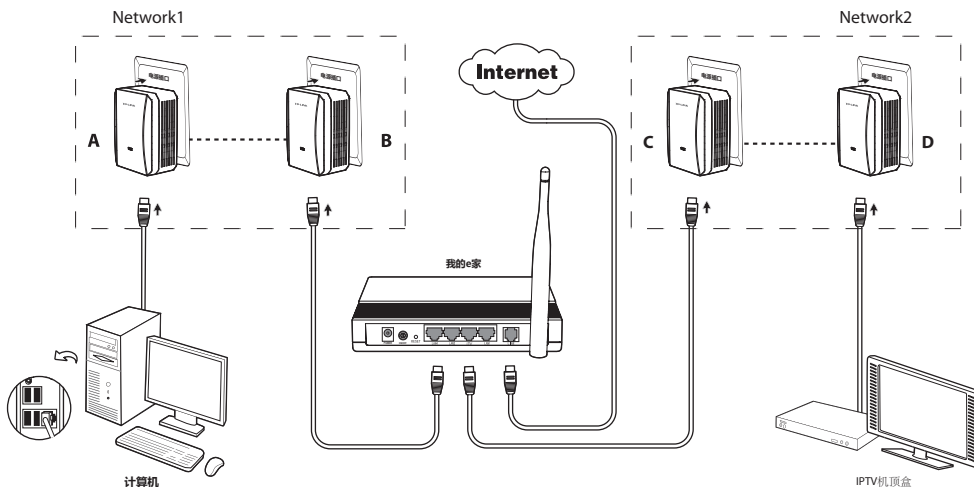
3 IPTV组网应用



- 1 将网线的一端连接到IPTV机顶盒的网络接口 2 将网线的另一端插入适配器A的RJ45端口 3 将适配器A插入电源插口 4 将网线的一端连接到“我的e家”ITV接口 5 将网线的另一端插入适配器B的RJ45端口 6 将适配器B插入电源插口

4 综合组网应用

若需同时连接计算机和IPTV，请按下图连接设备，并且将电力线适配器A和B划分在一个私有网络，将C和D划分在另一个私有网络。



注：请选择“我的e家”的网络接口，与IPTV连接请选择TV接口，与计算机连接请选择非TV接口。

常见问题解答

问 电力线适配器传输距离是多大？

答：TL-PA101 沿电力线传输距离可达 200 米，TL-PA501/TL-PA500/TL-PA201/TL-PA200 沿电力线传输距离可达 300 米。

问 他人可以接入使用我的网络吗？

答：不可以，电网入户一般都有电表，电表对电力线适配器的信号有阻断作用；也可以通过设置私有网络来加密数据防止他人蹭网。

问 使用电力线适配器在电力线上传输数据，会受到家用电器干扰吗？

答：家电设备使用对电力线适配器性能基本无影响，但是插板、充电器可能对电力线适配器使用影响较大，在使用时，尽量将电力线适配器设备插在墙插上，且近距离尽量避免使用充电器、电源适配器等设备。

问 用电力线适配器还需要用传统Modem吗？

答：需要，电力线适配器只是在家庭内部构建局域网使用，如果需要接入互联网还是需要通过小区宽带或传统的 ADSL Modem 等方式。

问 电力线适配器可以单个使用吗？

答：不可以，至少需要两个才能使用，1 个连接 ADSL Modem 或路由器 LAN 口，1 个连接电脑。如有两台电脑，则需要 3 个，三台电脑，则需要 4 个，依此类推。

问 家庭空气开关会影响电力线适配器使用吗？

答：TP-LINK 电力线适配器可以跨越大多数空气开关或漏电保护开关。

问 TP-LINK 不同型号的电力线适配器之间可以相互通信吗？

答：TL-PA101 与 TL-PA501/TL-PA500/TL-PA201/TL-PA200 采用不同的标准协议，因此是不可以互通的。TL-PA501/TL-PA500/TL-PA201/TL-PA200 之间可以互通。

问 什么是网络名称？

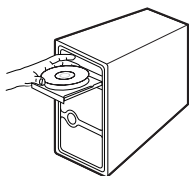
答：网络名称相当于电力线适配器之间的通信密码。同一电表内，只有网络名称相同的电力线适配器才能互通，他们将组成一个私有网络。不同网络名称的设备将无法接入您的私有网络。

深圳市普联技术有限公司
TP-LINK TECHNOLOGIES CO., LTD.

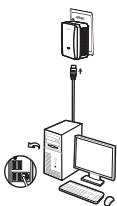
技术支持热线
400-8863-400
公司地址
www.tp-link.com.cn

私有网络设置

1 插入配套光盘。



4 将需设置私有网络的适配器与电脑相连。



2 点击500M电力线适配器，选择下拉菜单中的应用程序。



5 双击桌面上的PLC应用程序图标，点击标签“状态”，取消勾选“使用默认(HomePlugAV)”，修改网络名称（如：Network1），点击“应用”。



3 根据安装向导完成应用程序的安装。



6 重复步骤4、5，设定其它电力线适配器的网络名称。若适配器之间的网络名称相同，则属于同一私有网络。

如果希望了解更多配置，请参见配套光盘中的详细配置指南。