

---

# 软件使用说明

请先学习使用方法

## 批量插入图片到EXCEL PICtoEXL2.0



（版权所有，盗版必究）

2012

---

## 目 录

一、软件功能意义.....	1
二、使用步骤.....	1
三、使用要点.....	2
3.1 Excel 模板设置 .....	2
3.2 每行图片数.....	2
四、软件注册.....	3
五、联系方式.....	3
附：拖曳文件方式.....	3

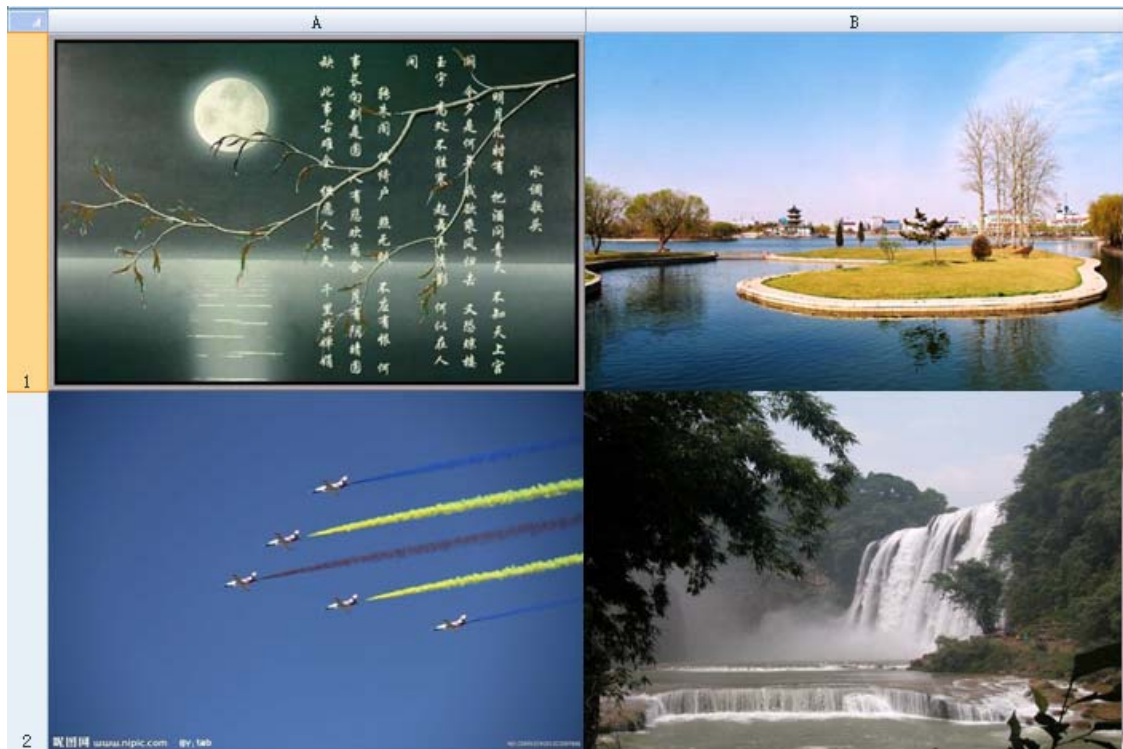
## 一、软件功能意义

用于图片文件管理，把图片批量插入到 excel 中，方便对比看图，快速简洁！

## 二、使用步骤

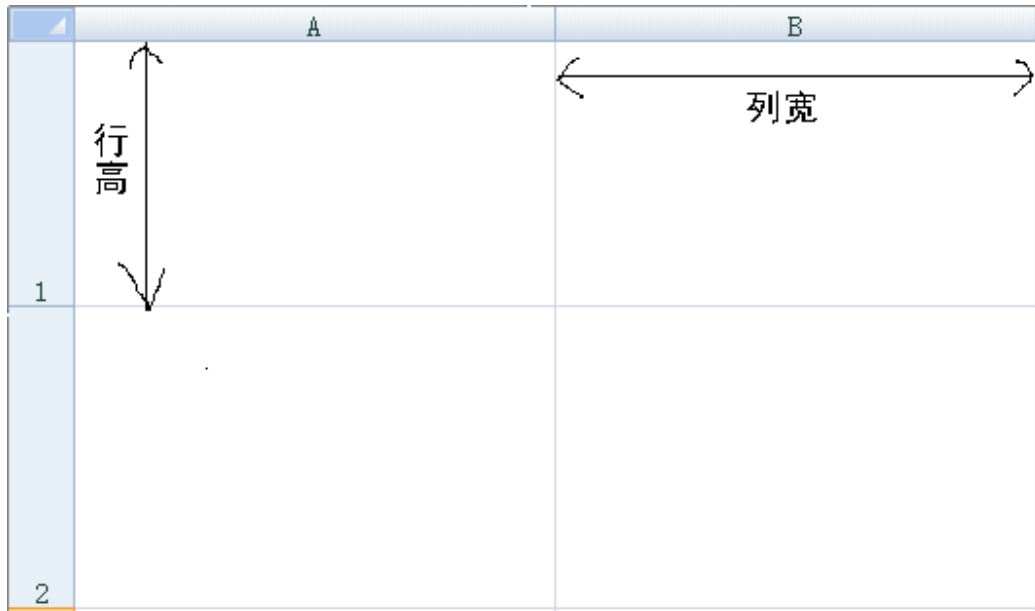
- 1) 选择文件
- 2) 图片插入EXCEL

结果（部分）：



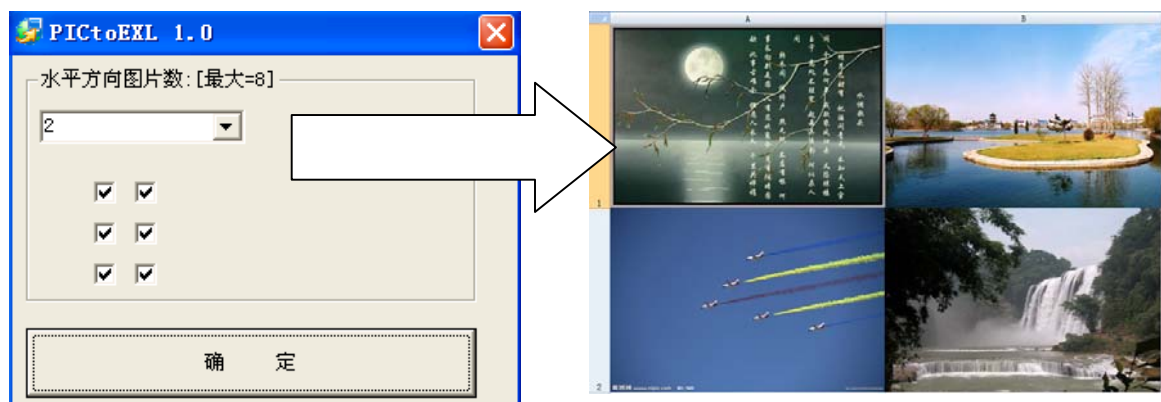
### 三、使用要点

#### 3.1 Excel 模板设置



行高和列宽对应导入图片的高度和宽度；需要用户根据自己需要设置。

#### 3.2 每行图片数



---

## 四、软件注册

免费软件，欢迎使用

## 五、联系方式

QQ: 66571320

## 附：拖曳文件方式

直接把图片文件拖入到界面空白处，可以批量添加文件

