

名易 MyCRM 客户关系管理软件

一、功能介绍

名易 MyCRM 客户关系管理软件是公司日常协同办公的综合管理软件，把信息管理，流程全面打通，深度挖掘数据进行综合分析，为管理者提供了决策数据依据。

1、信息管理：信息管理从内部邮件，外部系统，系统短信，手机短信，微信信息，新闻，通知，公告，即时通讯等进行全面的信息流通，削除信息孤岛。

2、流程管理：通过事务流程，任务流程，审批流程进行业务管理流程的疏通，事务流程就是按办事的流程顺序进行流程处理，任务流程就是上级向下级进行安排，下达任务的执行的流程，审批流程表示下级向上级进行提交审批的单据，全面达到业务流程的疏通。

3、计划任务：采用戴明 PDCA 循环理论设计原理，大计划可以分解成小计划，计划再分配成任务，任务还可以再进行分解成小任务，采用人性化接收任务，接收任务再进行汇报。同时可以看到该任务的完成情况，上级任务或计划均可以看到所有的下级任务完成情况，进展时度；在计划，任务完成后，对该计划，任务进行总结，并对任务执行者进行考核打分，实现平时点点滴滴绩效考核。

4、知识管理：从文档管理，网络硬盘，图片管理，自定义档案管理进行全面的知识，内容，档案进行管理；可以把个人与分司分别进行管理；多元化的知识管理；对每个文件进行丰富的权限管理；支持版本管理；支持多维度的查询；进行文件加密；Web 在线 OFFICE 进行编辑，并有留痕迹，签章等；支持大文件的上传及下载；支持图片，及大图片的上传、下载及在线查看

5、办公智能：办公智能就是利用自动化引擎技术，把日常经常要使用，并且有规律的动用，无需人员干预的处理，让系统自动完成的事项；自动化的内容都是可以自己根据自己的情况来进行定制，如销售自动化，服务自动化，办公自动化

6、会议管理：对公司会议室及开会情况的管理，其主要功能有会议室设置，会议室状态，会议申请，会议登记，会议记录

7、销售资料：主要是销售人员学习资料，打销售过程中值得借鉴的资料，主要包含：产品资料，产品价格，解决方案，成功案例，失败案例，合同范本，竞争对手，竞争产品，竞争人员

8、我的客户：主要是销售人员只能看到自己的客户及联系人，上级角色可以看到下级角色的客户资料，以及客户转交等。

9、客户分配：主要是销售主管对公司客户资料进行分配的管理以及记录该客户分配的记录

10、销售管理：是销售过程中的管理，是名易 CRM 客户关系管理中重要部份。其主要功能：联系记录，联系计划，线索管理，机会管理，商务活动，销售报价，销售订单，销售发货，销售合同

11、市场管理：对市场拓展进行管理，战役管理，信息管理，广告管理，印刷管理，市场活动，市场费用

12、售后服务：是对产品销售后服务的管理，其主要功能有：客户关怀，服务请求，派工维修，维修记录，投诉登记，投诉处理，跟踪回访，深度销售，常见故障

13、项目管理：是销售过程中比较复杂，跟踪时间比较长的项目进行集中管理；主要从项目销售，项目实施，项目费用，项目验收等方面的管理

14、供应商管理：对供应的一些商务往来的管理，其主要功能供应商登记，供应商联系人员，供应商动态，供应商产品，询价单，采购订单，实施过程，服务请求，服务处理，投诉建议，投诉结果，服务费用管理

15、供应链管理：把进销存财进行集中管理，销售与物流，资金流进行统一，集中管理。

二、技术特点

名易 MyCRM 客户关系管理软件运用 PHP+MySQL 开发 WEB 运用平台,采用 AJAX 实现异步刷新,降低网络通讯、服务器的负荷。采用 MVC 三架构设计模式。实现模型层（Model）、实现视图层（View）、控制层（Controller）的分离，并且把视图层再分层为用户视图层，用户可以随便自定义页面，把能更好地进行维护、升级和优化。

三、主要特点

1、字段级权限：完全每个字段每个按钮,每个表单设计，自动生成字段对应的权限，方便用户对每个字段进行控制

2、横向权限：横向权限主要包含，角色权限，用户组权限，用户权限

3、纵向权限：纵向权限主要包含，角色上下等级权限，机构部门上下等级权限

4、离散权限：主要是针对每一条数据进行不同的权限控制。

5、权限继承：主要是下一级继承上一级权限，不用再进行设置。

6、自定义列表显示：可以自由的控制每个的显示，以方便用户进行查看。

7、自定义列表打印：可以自由的控制每个的打印，以方便用户进行打印。

8、自定义系统流程：自定义流程并关联的表单

9、自定义工作流程：支持固定，自由，半自由流程；支持串行，并行，选择,合并，子父流程；委托，受托,催办,辅办，督办，预办，代办，调度，换人办理，加签，会签，流程监控等；支持 WEB 印章，手写签名，PDF 签章，WORD 套红等

10、流程穿梭：系统流程引导工作流程，这样方便某些表单需要进行强控制审批流程，但流程又要用到系统中去，形成强大的蜘蛛网流程。

11、自定义菜单：用户可以自由的添加系统菜单功能，并且是以多语言的表现形式，以及要实现的模块功能！

12、自定义表单：完全基于 HTML 的在线编辑模式。

13、自定义宏：自定义表单默认取那些数据

14、自定义验证：自定义保存时，那些字段必须满足什么样的条件才能进行保存

15、自定义触发事件：自定义用户操作表单时，需要触发的事件，如果弹窗，表单计算等。

16、自定义数据库触发：模块保存时，同时触发其他数据表的数据，如增加前，增加后，修改前，修改后，删除，阅读，审核，审批，反审核，反审批等

17、自定义条件：功能模块，流程条件，均可以自定义条件，那些用户可以看到那些数据

18、自定义查询：功能模块，报表模块，查询的条件自定义。

19、自定义链接：方便用户操作时，对数据的追踪管理。

20、自定义模块门户：系统的大模块，可以方便定制操作的流程图，或常显示的数据

21、自定义报表：根据数据表定义其统计报表功能“饼图、柱图、趋势图”等多种图形输出，以方便直观看到；支持明细报表，分组报表，交叉报表，宏报表，自定义页报表。

22、自定义桌面：用户就可以在系统自定义桌面进行选择是否显示在自己的桌面

23、自定义语言：用户很方便自定义自己想要的语言

24、自定义模块：用户可以基于系统平台二次开发出自己的独立的模块，便于系统的延伸

25、自定义帮助：自己编写帮助的内容，用户直接在系统就可以查看帮助文档

26、自定义预警：系统设计人员可以把名易名易 MyCRM 客户关系管理软件系统中需要进计预警信息向机构、部门、角色、用户进行预警提示

27、自定义弹窗选择：自定义单据数据进行弹出窗口进行选择数据，方便用户的操作

28、自定义中心：可以把多个功能模块集中在一些体现，如客户中心：关于该客户所发生的一切业务往来的单据集中展现。

29、自定义工资接口：工资计算时，可以自定义取任何一个功能模块来做工资计算的数据依据。

30、自定义自动化对像：自定义自动化对像是取那个功能模块对应的数据。

31、自定义自动化触发：自定义那个模块满足什么条件时，才触发自动化执行。

32、自定义自动化模块：自定义自动化执行需要处理的内容

33、自定义自动化：让系统自动执行的内容，如：销售自动化，服务自动化，办公自动化。

34、自定义 EXCEL 导入：用户可以自定义向名易名易 MyCRM 客户关系管理软件的数据表导入 EXCEL 格式的数据

35、自定义 DB 导入：自定义向其他系统进行读数据库的数据进行导入数据。

35、智能手机开发：只要在 MyIDP 开发出的功能模块，可以在智能手机上运行，只是把表单的界面编辑成手机适合看到的界面即可，快速达到在智能手机上运行的效果，支持目前大多数手机系统，IOS，Android 等操作系统

36、完全导出 EXCEL 数据：协同平台可以把名易名易 MyCRM 客户关系管理软件的所有数据表的数据导出 EXCEL 格式

37、基于 B/S 的备份、恢复：平台可以对内部数据进行 WEB 形式的大数据备份与恢复，并且对备份的数据进行加密处理

38、表单留痕：主要体现工作流程，用户每操作一次，都会留下修改的痕迹。

39、详细的日志：用户操作每一个功能模块，阅读，增加，修改，删除，下载文件等都会记录日志。

40、自定义开放接口：可定义开放 Webservice, Post, Get 等类型的智能接口，方便让其他系统来读写本系统的数据，达到很方便的系统集成。

41、企业微信：支持企业应用，智能机器人，日志

44、自定义客户门户：自定义客户门户需要显示的功能模块，以及互动信息

45、自定义供应商门户：自定义供应商门户需要显示的功能模块，以及互动信息

四、安全性

1、弱密码检测：进行密码判断是否是强密码

2、三次密码失败自动封锁帐号：如果尝试三次密码错误，就自动封锁

3、图形码认证：图形验证码

4、密码加密：采用多次 MD5 加密

5、支持身份验证锁：类似 U 盘的

6、CA 证书：访问方式进行加密访问

7、加密的电子印章：电子印章进行加密

8、详尽的访问日志：基本上每操作一个步骤都有日志记录

9、加密文件：加密文件访问权限

10、IP 访问限制：限制用户与 IP 地址或 IP 地址段访问

- 11、MAC 地址访问限制：限制固定的 MAC 地址与用户绑定
- 12、访问时间段：限制该时间允许访问还拒绝访问
- 13、提出已登录的用户：发现有非法用户，可以立即提出系统
- 14、系统权限：控制每一个字段，每一个按钮
- 15、系统备份数据安全：加密备份

五、主要功能

功能模块	子模块	简单说明
邮件系统	内部邮件	发送邮件，接收邮件，已发送邮件，草稿箱，垃圾箱
	外部邮件	发送邮件，接收邮件，已发送邮件，草稿箱，垃圾箱
	系统短信	可以自由设置相应的信息及时的提醒到相应的用户
	手机短信	可以自由设置相应的信息及时的以手机短信发送到对应的用户
	微信信息	向微信企业的具体那个应用发送信息
计划任务	设计原理	戴明的“PDCA”循环理论来设计的
	计划管理	公司计划，机构计划，部门计划，个人计算都实行量化管理；大的计分可以分解成小的计划，计划再分配成任务；同时看到该计划的执行进度，完成情况
	任务管理	任务可以来源于计划；也可以单独增加任务；任务安排到执行人，任务接收人性化管理；接收任务后，就可以进行量化汇报。同时看到该任务的执行进度，完成情况
	下属计划	下属的计划情况，计划执行进度
	下属任务	任务接收，任务分解，任务汇报，任务执行进度
	绩效考核	通过对该计划，任务执行结果进行考核打分，记录员工平时工作情况进行考核
日常事务	日常事务	电子考勤，日程安排，外出登记，出差登记，工作日志，请假申请，费用报销，报销付款
	事务审批	对日程安排，外出登记，出差登记，工作日志，请假申请，费用报销，报销付款等审批
文档管理	个人文档	知识管理，网络硬盘，图片管理
	公司文档	知识管理，网络硬盘，图片管理

互动信息	BBS 论坛	在系统内部搭建一个交流平台
	网络投票	在系统内部搭建一个投票管理
公共信息	公共信息	发布新闻，发布公告，发布通知
个人管理	个人管理	日常用语，我的资料，名片管理，个人设置，我的收藏
公司管理	公司管理	机构介绍，企业文化，政策法规，规章制度，大事记，公司产品介绍
工作流程	工作流程	流程一览，待办流程，已办流程，待阅流程，已阅流程，流程委托，流程受托，流程监控，归档报表，流程考核；支持固定流程，自由，半自由流程；支持串行，并行，选择,分支，合并，子父流程；支持流程会签，加签，分发，催办，锁定，解锁，调度，删除等；支持预办流程，辅办流程，督办流程等；支持 WEB 印章，手写签名等强大的流程管理，流程定制的功能。
会议管理	会议管理	会议室设置，会议室状态，会议申请，会议登记，会议记录
即时通讯	MyIDP 精灵	一对一进行文字交流，音视频交流，用户群组，多人视频会议；与 RTX 进行集成。
移动平台	智能手机开发平台	在名易 MyCRM 客户关系管理软件发了出来的模块均可以在手机上进行移动办公，包括邮件，短信，通知，公告，新闻，工作流程处理，客户登记，联系记录，售后服务，计划任务，手机即使通讯，定制的报表功能，也可以定制想要在手机上处理的功能，支持目前大多数手机系统，IOS，Android 等操作系统。
	企业微信	设置企业微信的连接参数；设置应用模块，把关联的模块菜单设置到应用管理模块中；智能机器人，进行人机对话；会话的日志并记录在系统中
客户管理	销售资料	产品资料，产品价格，解决方案，成功案例，失败案例，合同范本，竞争对手，竞争产品，竞争人员
	我的客户	客户登记，客户联系人员，客户转交，未分配客户，已分配客户
	销售管理	联系记录，联系计划，线索管理，机会管理，商务活动，销售报价，销售订单，销售发货，销售合同
	市场管理	战役管理，信息管理，广告管理，印刷管理，市场活动，市场费用
	售后服务	客户关怀，服务请求，派工维修，维修记录，投诉登记，投诉处理，跟踪回访，深度销售，常见故障

	合同管理	合同添加，收款计划，合同收款
项目管理	项目销售	项目立项，项目跟踪，跟踪计划，项目活动，竞争对手，解决方案，项目预算，售前调研，风险评估，项目分析，团队管理
	项目实施	实施方案，实施计划，实施准备，项目送货，事故管理，安全检查，质量检查，风险管理，实施汇报
	项目费用	费用管理，费用报表
	项目验收	阶段验收，项目文档，项目总结
供应商管理	供应商管理	供应商登记，供应商联系人员，供应商动态，供应商产品
	商务管理	询价单，采购订单，实施过程
	服务管理	服务请求，服务处理，投诉建议，投诉结果，服务费用管理
	合同管理	合同添加，付款计划，合同付款
供应链管理	采购管理	请购单，询价单，采购订单，以及相应对报表功能
	销售管理	报价单，销售订单，发货单，以及相应对报表功能 财务管理：采购开票，采购付款，直接付款，销售开票，销售收款，直接收款，以及相应对报表功能
	库存管理	入库单，出库单，转入单，转出单，组装单，拆卸单，库存盘点，以及相应对报表功能
开发平台	系统菜单	系统模块，系统菜单
	模块设计	在线设计，模块管理，预警设计，桌面设计，工资接口，自动化对象，自动化触发，自动化处理
	流程设计	工作流程，系统流程
	辅助平台	功能模块，模块定制，语言设置，帮助设置，客户菜单，供应商菜单，项目菜单
微信平台	开发原理	移动手机，微信端均不需要进行代码级开发，直接在开发平台中的建库中进行配置手机端的一些参数即可；然后再对应的应用中设置相关的菜单，就可以了。
	企业微信	设置企业微信的连接参数；设置应用模块，把关联的模块菜单设置到应用管理模块中；智能机器人，进行人机对话；会话的日志并记录在系统中
系统设置	基础资料	公司信息，机构信息，部门信息，职员资料，产品分类，产品信息，产品品牌，

		账户资料，仓库资料等
	论坛管理	一级版块，二级版块
	权限管理	用户权限，用户组权限，角色权限
	安全设置	安全管理，机构限制，用户时间，用户组时间，角色时间，在线用户
	数据管理	数据库备份，数据库恢复
	导入导出	EXCEL 导入规则，EXCEL 导入任务，数据库导入规则，数据库导入任务，系统每一个数据表均可以导出 EXCEL
	系统日志	记录用户每操作每一个事项；登录日志，增加，修改，删除，阅读等记录；修改，删除进行表单留痕

六、系统应用的价值

1、缩短开发周期、降低开发成本。

通过使用名易名 MyCRM 客户关系管理软件先进的技术架构和成熟的基础架构，能够缩短软件系统的开发周期，降低开发成本和风险，快速开发出企业的应用系统。

2、降低维护成本。

协同平台基础架构保证了软件系统有良好的扩展性和可维护性，同时还提供完善的开发，维护的操作界面，能够很大程度上降低软件系统的维护成本。

3、降低实施的风险。

传统的应用系统常常是把某个功能模块写死在程序代码中，不能灵活变通，如果该功能不能满足公司的管理流程，那只能重新开发，时间周期长，费用高，风险高，实施难度大；而名易名 MyCRM 客户关系管理软件完全支持企业业务流程进行灵活定制的开发，完全基于模块的调用，即使没有相应的模块，通常写一个模块也是很方便，快速的。从而保证了快速成功实施。

4、降低部署和使用成本。

PHP+MySQL+Apache 对硬件配置要求都比较低，运行速度非常的快，安装配置非常的简单容易；并且大部份都采用了 AJAX 技术，实现异步刷新，减少了系统页面数据的传递，只传数据。因此能够降低客户的部署和使用成本，充分适应不同类型和规模的客户的应用需要。

5、协同的资源交互，实时更新各种信息，内部信息交流大大增强。

6、协同的信息管理，消除信息孤岛，实现知识和信息共享。

7、科学的接待流程，使各部门在用户交互和事务处理中实现流畅的协同工作。

诚信

专业

创新

共赢

- 8、丰富的报表功能使管理部门更容易进行数据分析，及时发现并解决问题。
- 9、不断优化企业组织架构，及时发现高素质、高效能人才。
- 10、提升快速响应能力，提高工作效率。

总之：名易名易 MyCRM 客户关系管理软件完全基于“菜单+表单+模块+流程+报表+权限”实现无需写程序代码进行二次开发，快速开发出适合自己的业务系统，以满足“按需应变”的需求！搭建安全的应用管理平台！

宗旨：满足客户未来的需求！

七、系统展示

下面进行软件界面截图以及简单说明



软件登录界面，底图随机播放，可以把公司的宣传图片放到这里进行播放。



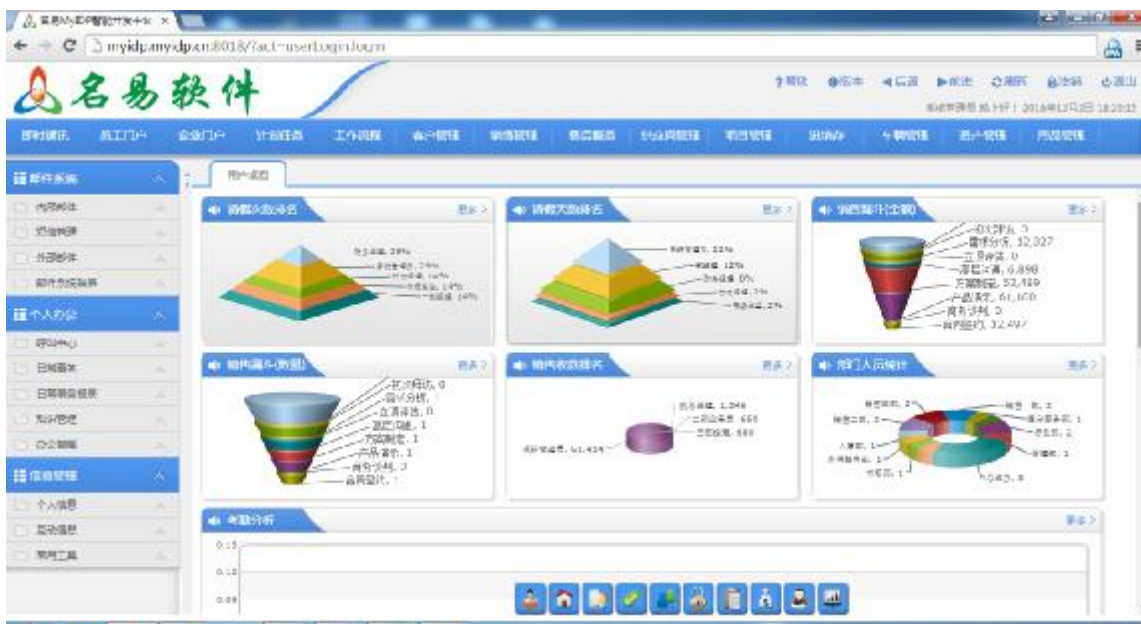
诚信

专业

创新

共赢

类似于 windows 桌面的操作界面



用户登录进来桌面显示，可以是图形报表，也可以列表，还可以用户自定义显示形式



员工门户操作界面导航



企业门户操作界面导航



计划任务操作界面导航



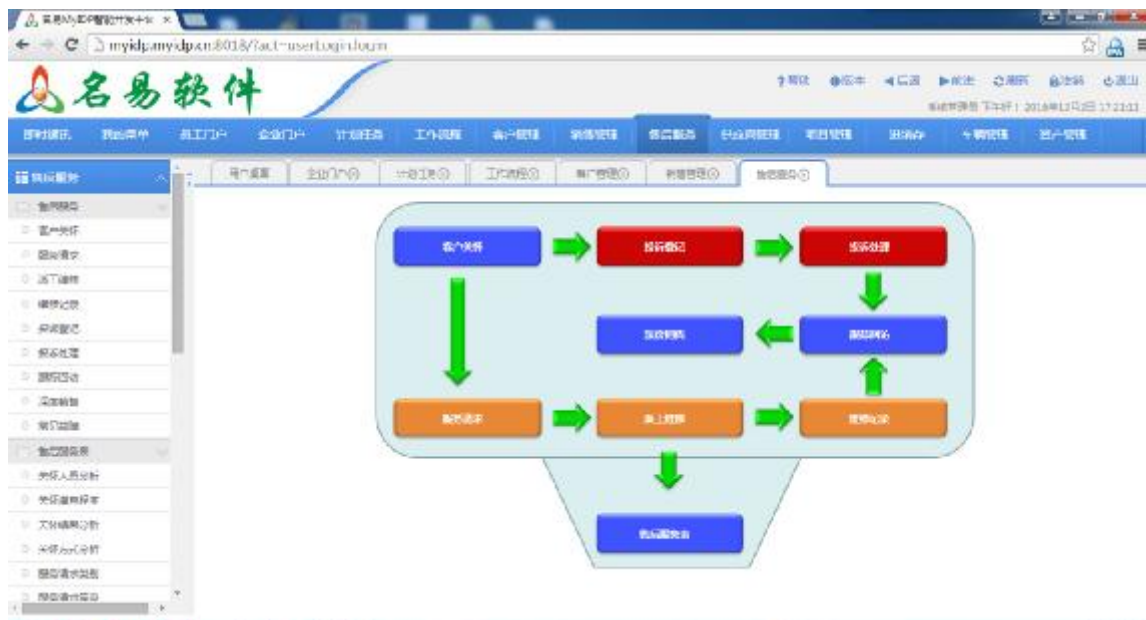
工作流程操作界面导航



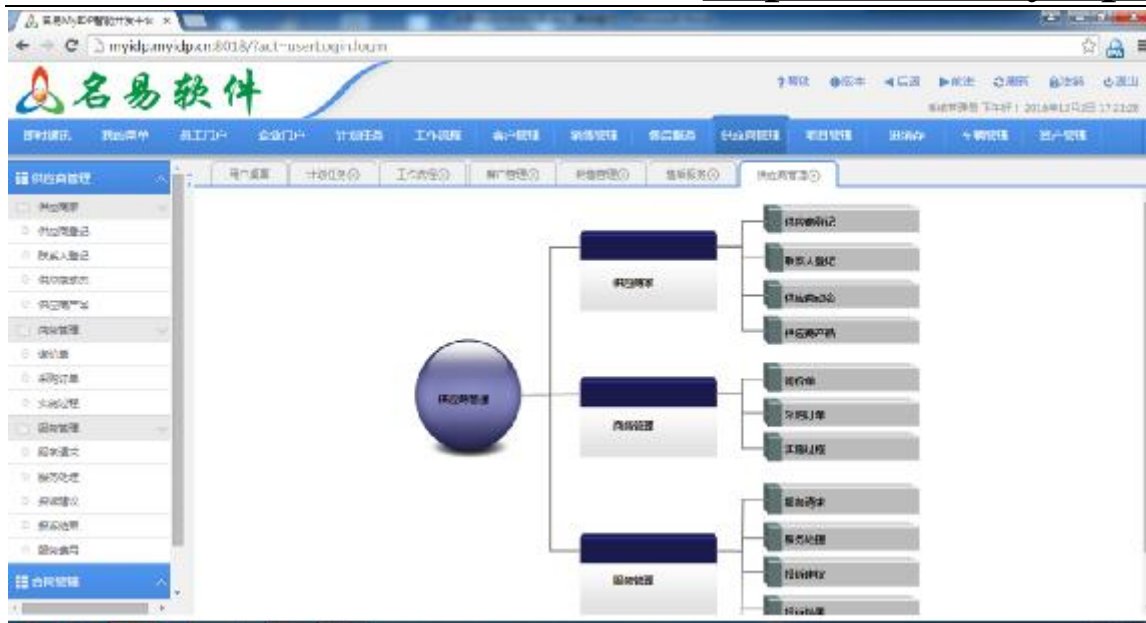
客户管理操作界面导航



销售管理操作界面导航



售后服务操作界面导航



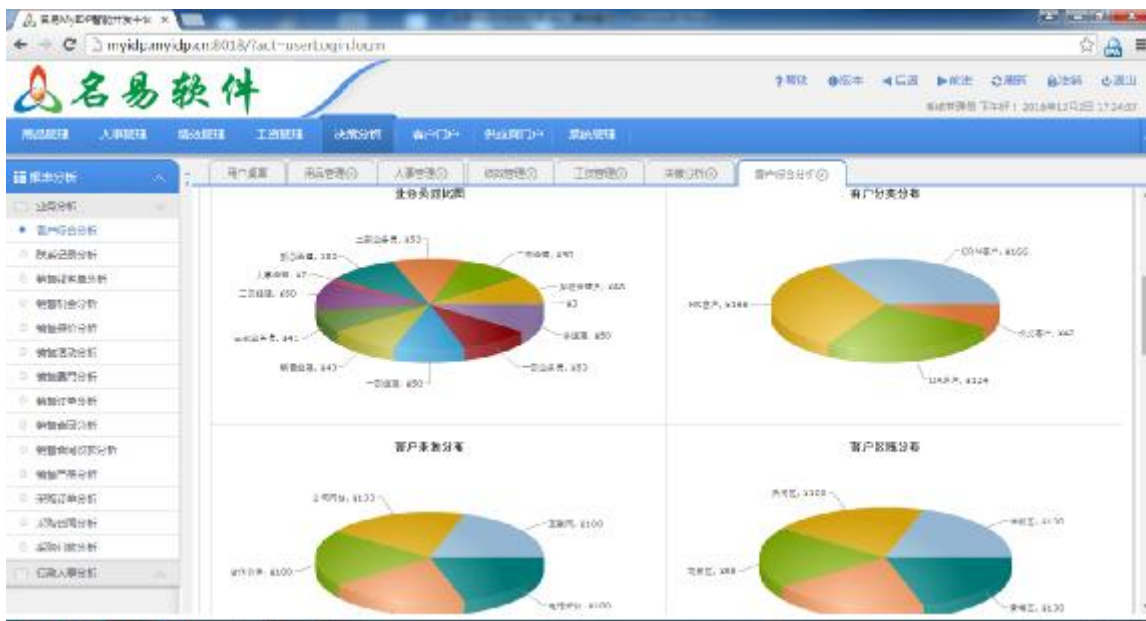
供应商管理操作界面导航



项目管理操作界面导航



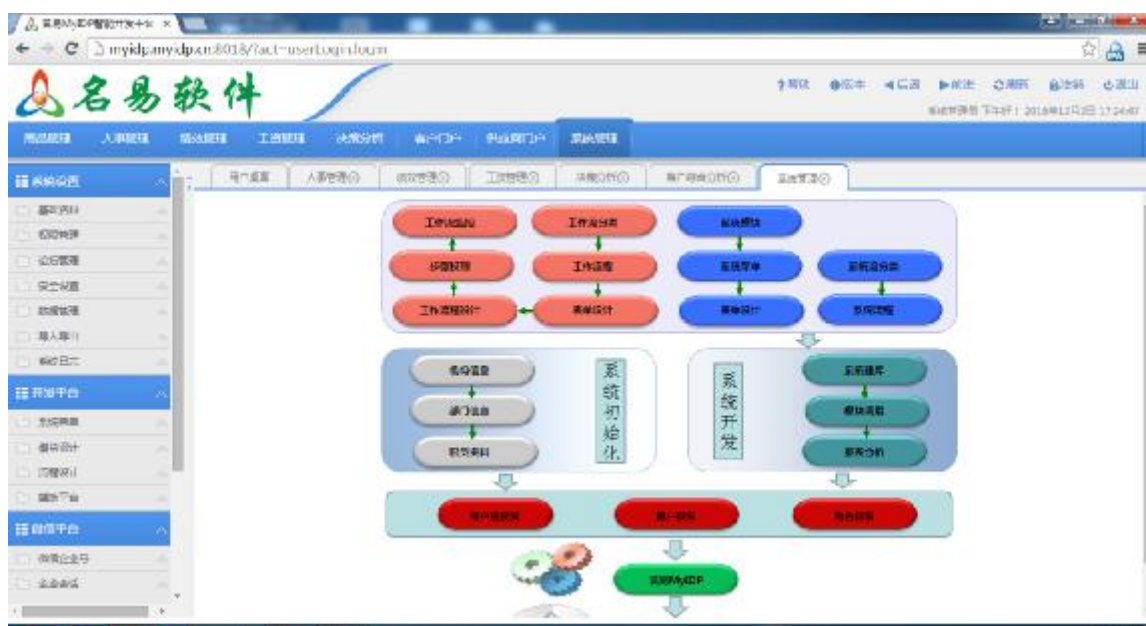
进销存管理操作界面导航



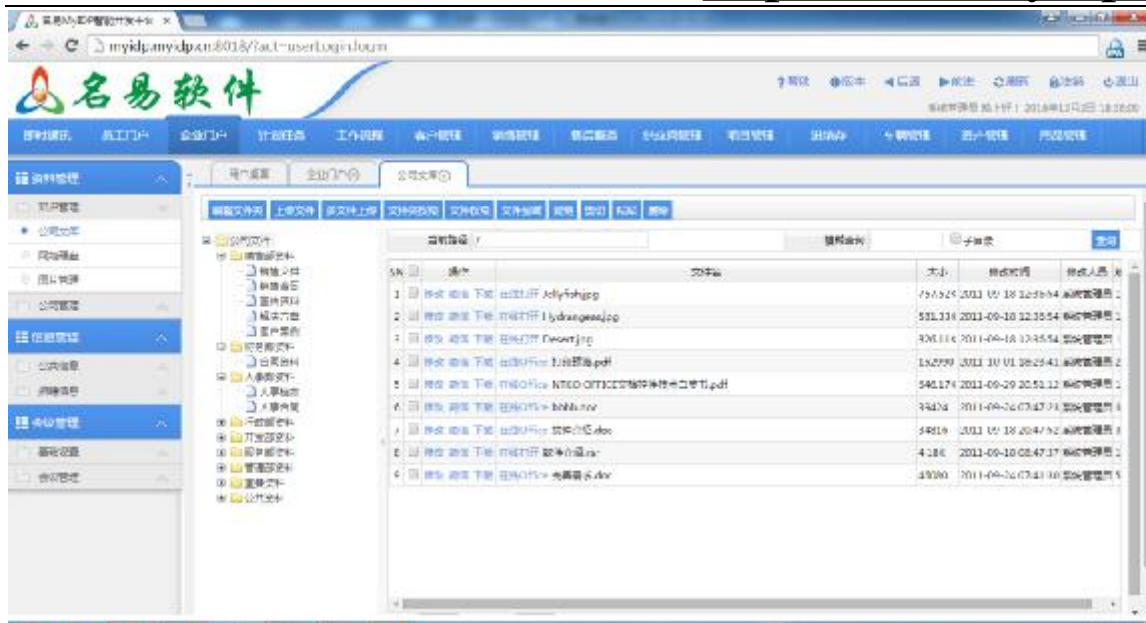
高级报表中的图形展现

The screenshot displays the 'Ming Yi' (名易软件) HR management software interface. The top navigation bar includes options like 'Personnel Management' (人事管理), 'Salary Management' (薪资管理), 'Attendance Management' (考勤管理), 'Performance Management' (绩效管理), 'Training Management' (培训管理), 'Recruitment Management' (招聘管理), 'Employee Information' (员工信息), and 'System Settings' (系统设置). The main area is titled 'Personnel Analysis' (人事分析) and contains a table with columns for 'Department' (部门), 'Position' (职位), 'Name' (姓名), and various financial metrics (e.g., 'Salary' (工资), 'Benefits' (福利)). The table is filtered to show data for 'Shanghai Company' (上海分公司). The interface includes a sidebar on the left with a tree view for 'Personnel Analysis' (人事分析) and its sub-categories. The bottom status bar shows the current date and time: '2018年12月12日 18:50'.

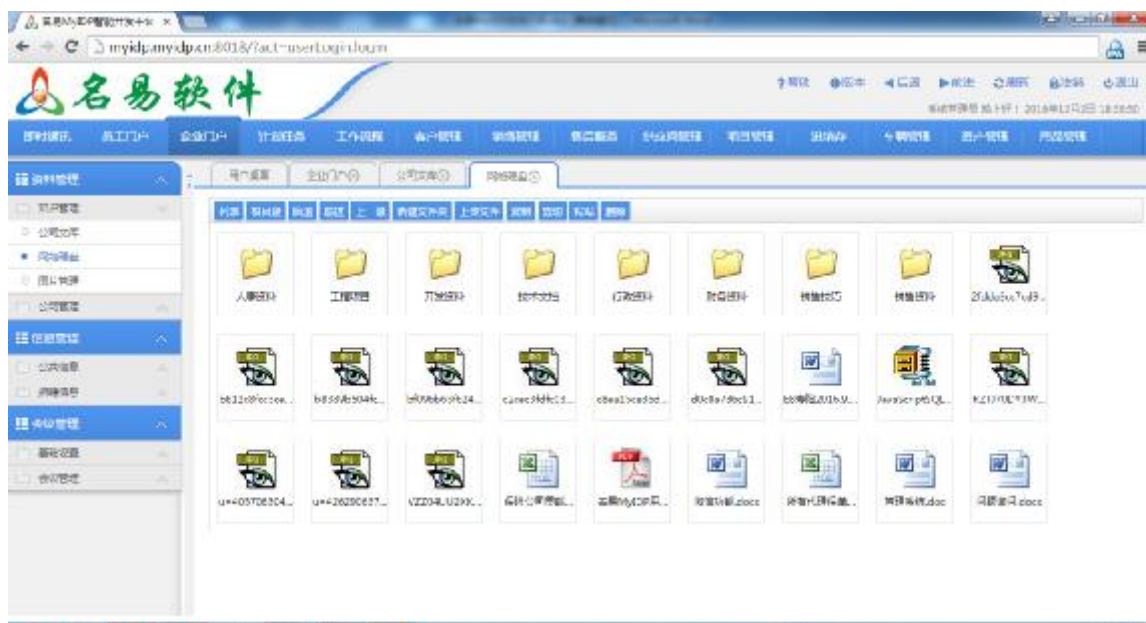
高级报表的二叉报表



系统管理，二次开发操作界面导航



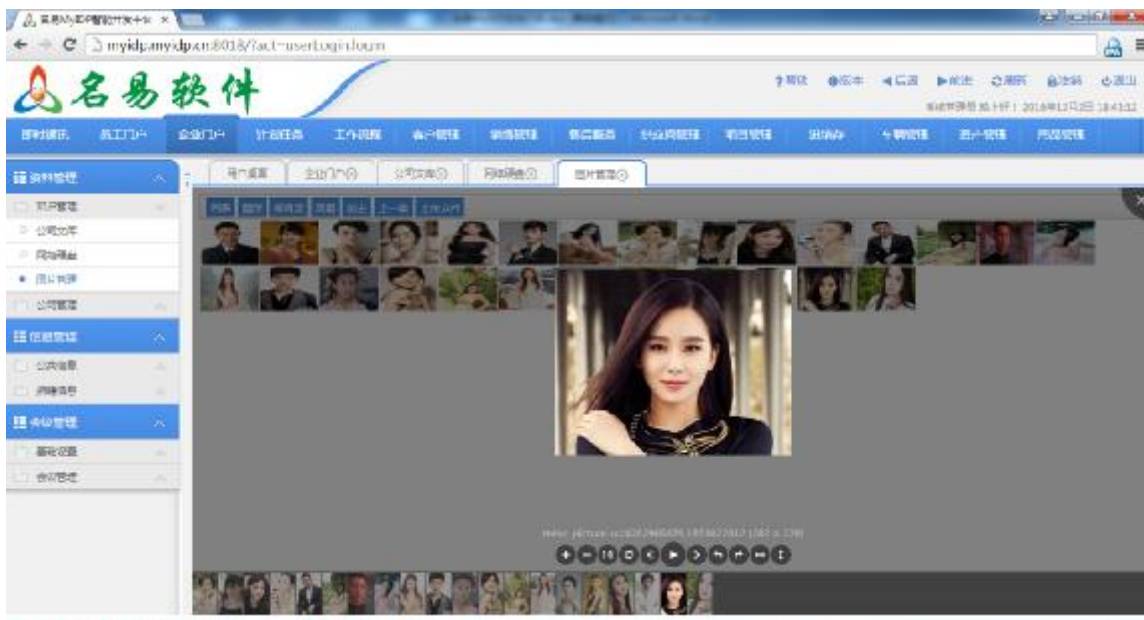
文档管理



网络硬盘，类似于 windows 资源管理器



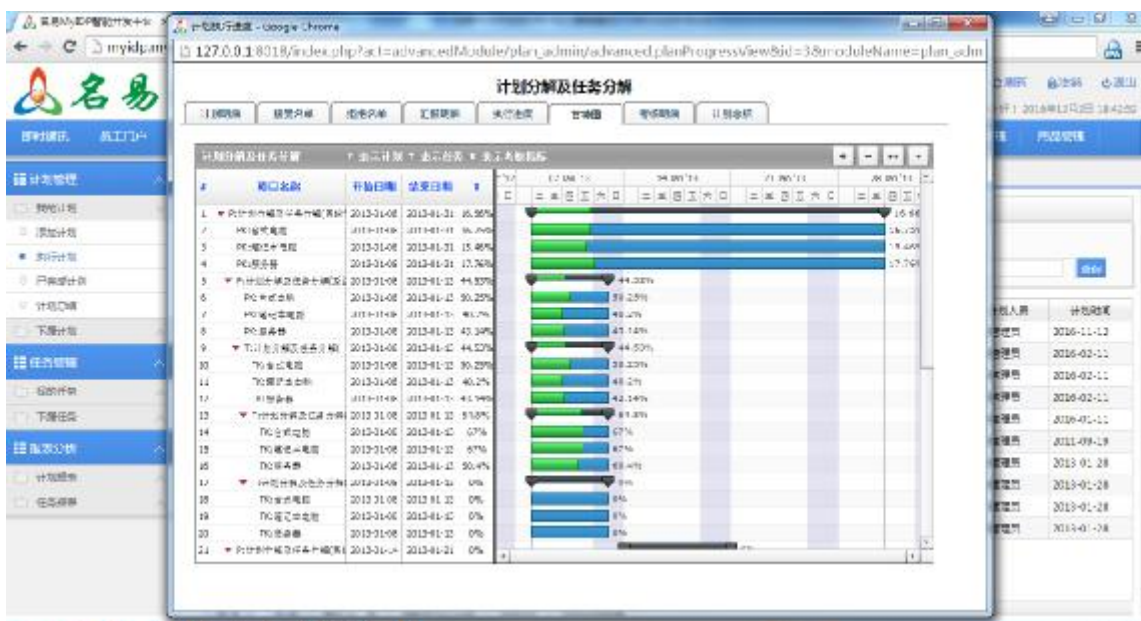
图片管理,幻灯片播放



图片管理，类似 ACDSee 进行查看图



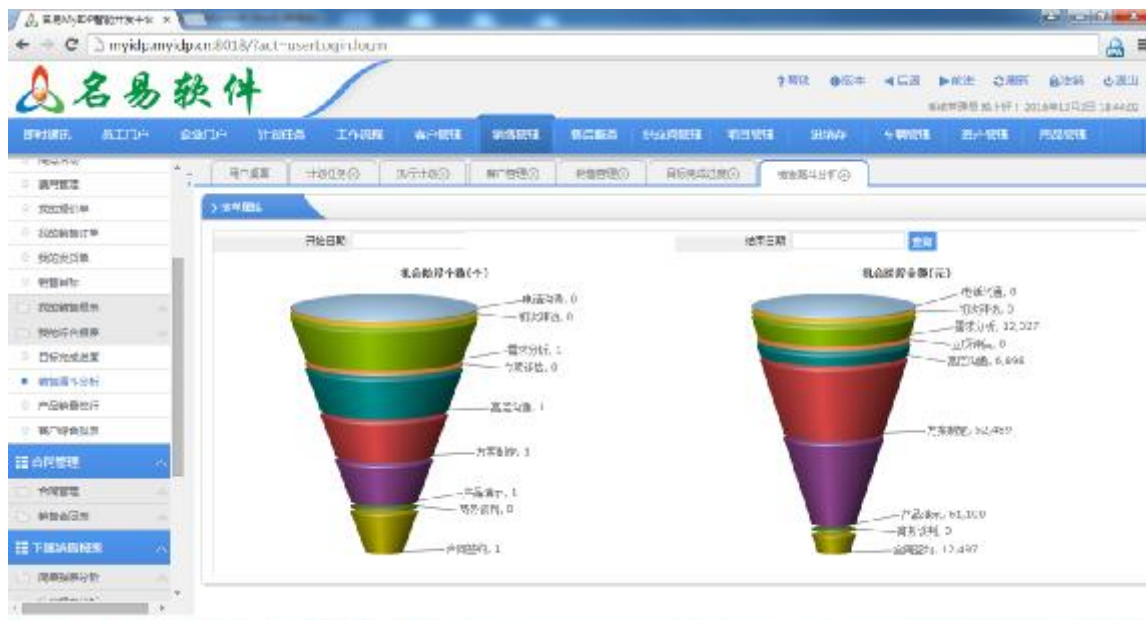
计划任务完成进度，以进度条进行显示，具体完成项目的进度显示



计划任务用甘特图来进行显示



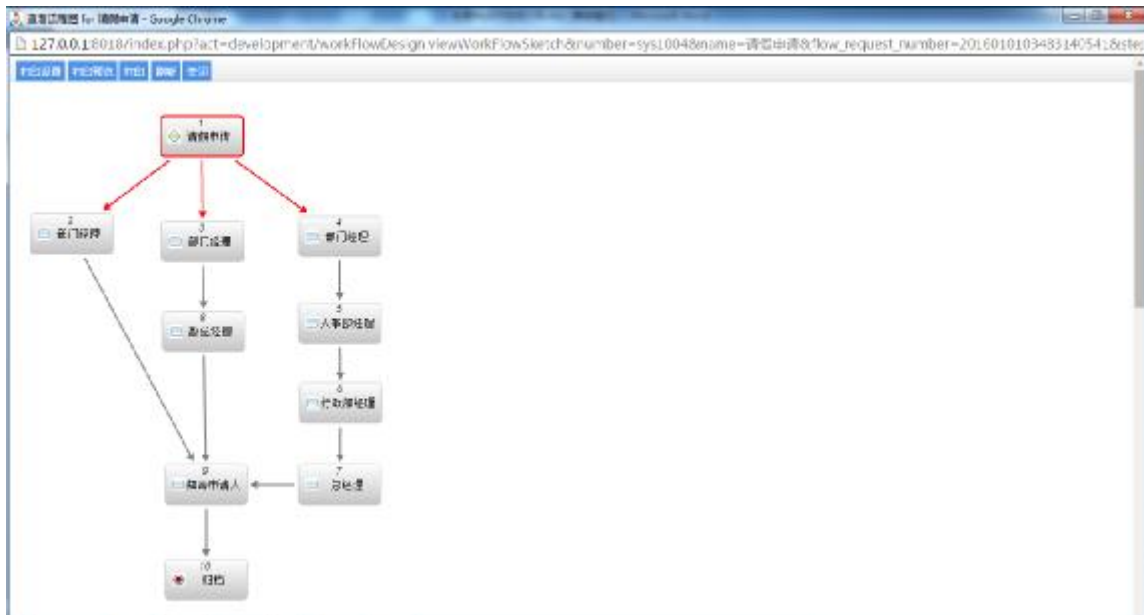
销售目票完成进度条



销售漏斗



工作流程的流程处理界面



工作流程中的流程图显示



即时通讯对话框显示



资产管理进行二维码或一维码打印



微信企业号，微信服务号，微信订阅号均可以应用，微信企业号，微信服务号，微信订阅号，三种应用，在PC端开发出来的应用，都可以在移动端展示！

手机移动端展示，微信企业号展示

诚信

专业

创新

共赢

八、成功案例



潮汕职业技术学院

佛山南海经济开发区医院

永捷确良（深圳）线路板有限公司

广州刘关张贸易有限公司

广州从化碧水湾温泉度假村有限公司

广州市科威医疗设备工程有限公司

内蒙古怡翔电器有限公司

广州市灵格风语言培训学校

增城市荔城医院

广东盛世华诚保险销售有限公司

长安市菱克机电有限公司

西安网维科技有限公司

东莞致远物流有限公司

吉林市天成企业代理服务有限公司

扬州宝胜物流有限公司

广州康为环保有限公司

昆明高通商务信息咨询有限公司

东营威一尔石油科技有限公司

增城市荔城小学

云南省德宏州爱众高达压缩天然气有限公司

广东海诚管理科技有限公司

广州洋诚投资担保有限公司

广州泽尔测试技术有限公司

东莞品盛实业投资有限公司

德宏州弘映房地产开发有限责任公司

广州一博环保科技有限公司

香港汇通船务有限公司

珠海德利货运有限公司

九、联系我们

广州名易软件有限公司

销售电话：19927081598（微信同号）

QQ: 529843488

技术支持：13332852796（微信同号）

QQ: 277180977

公司网址：<http://www.myidp.net>

<http://www.myidp.cn>

公司地址：广州市天河区珠村东横五路1号东盛商务大厦602室 邮编：510660

诚信

专业

创新

共赢

