

人体说 • 3DBody3.0 简化版 打开与操作说明

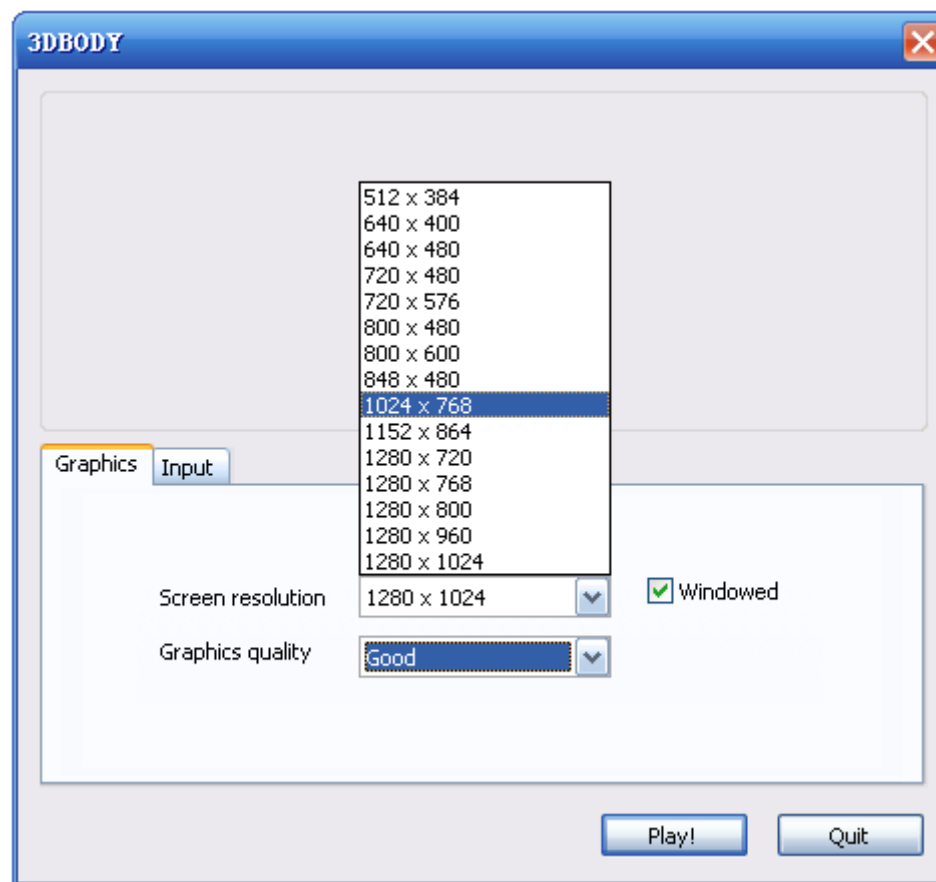
产品简介:

3DBody 即三维人体，是一款 3D 交互解剖教育软件，本简化版提供了一套男性全三维的数字模型，2600 多个人体结构，涵盖了人体所有系统，3DBody 不仅数据详实，而且操作功能强大，通过本软件实时三维操作，轻易获得层层解剖人体的机会。

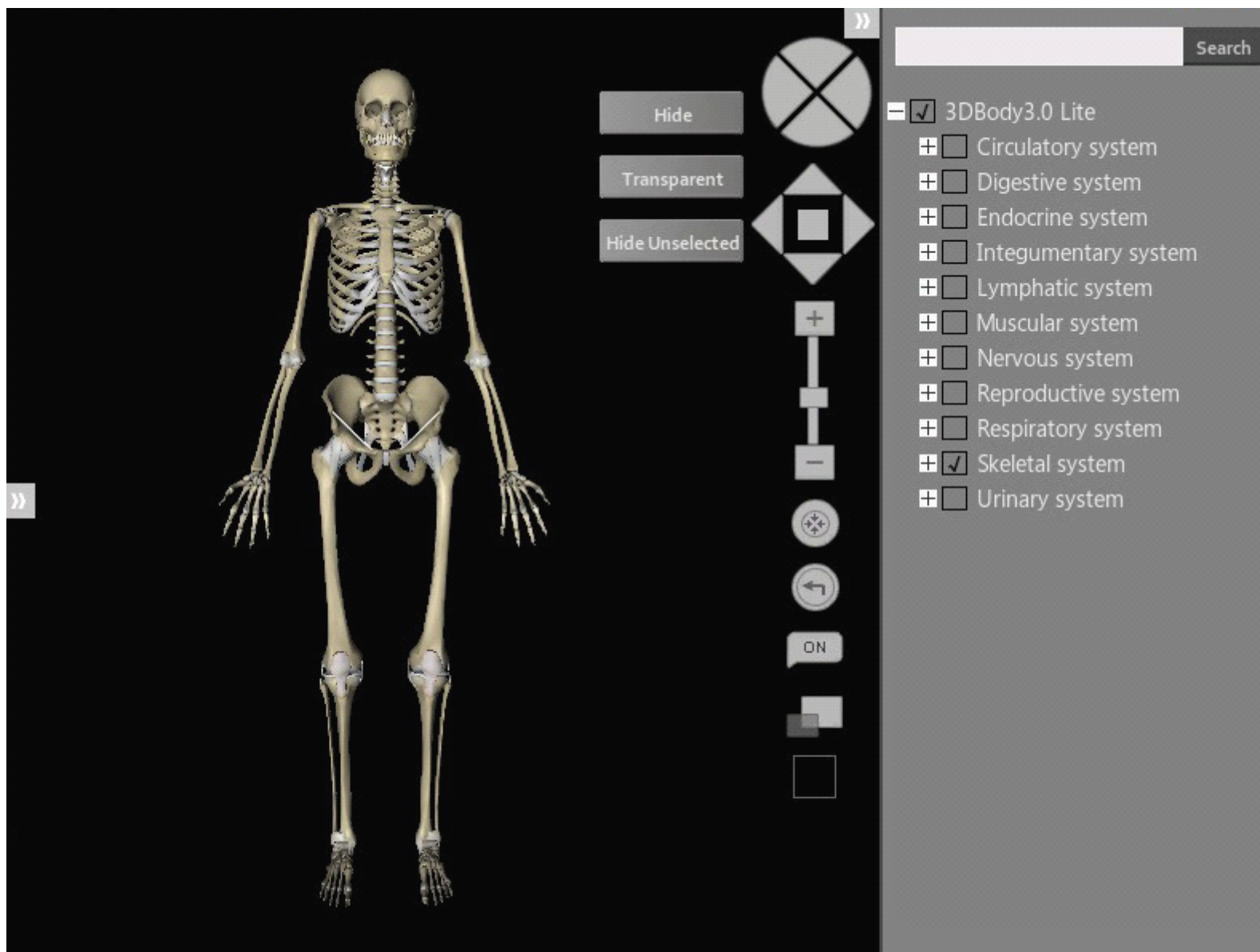
本 3.0 简化版需要联网使用（收费版本不需要联网），仅包括基本解剖，适合一般学习使用，如果需要更详细版本和其它医疗、健康相关 App 应用软件，请访问官方网了解：www.3dbody.cn

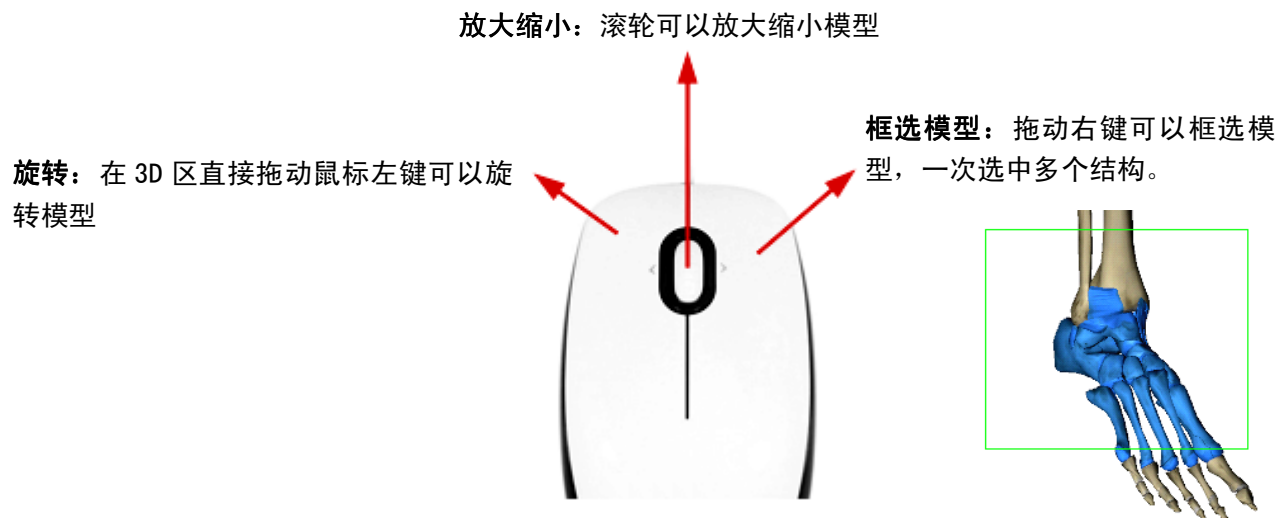
Windows 系统下打开方法:

直接打开“3DBody3.0 简化版.exe”这个文件即可，接着会出现如下对话框，选择一个适合您显示器的分辨率，请正确选择，然后点击“Play!”按钮即可，其它参数不用改变。




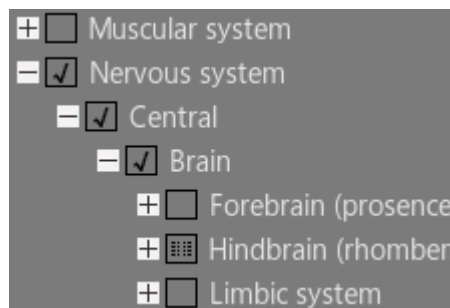
软件打开后，界面如下：





常见问题：为何只有骨骼系统？

- 首先保证电脑联网，初始打开只有骨骼系统，其它系统隐藏，点击右侧菜单区名称前的方形按钮： 可以轮流切换该结构的显示/隐藏/透明三个状态。（如下图）



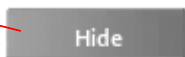
- 初次点击方形按钮，需要一个初始化的过程，根据解剖结构的多少而时间不同，一般为若干秒，一旦载入完成，以后再次点击将不再占用时间，轻快自如。
- 3DBody 属于实时操作，在运行的时候，尽量只显示您要看到的部分，把暂不需要的部分隐藏，不要同时显示过多的解剖结构，这样会大幅提高交互时的流畅性。

重要操作技巧

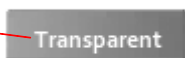
居中显示：在想要居中的某个解剖结构上“双击”鼠标左键，可以居中显示该结构，此时旋转中心为“所双击结构的”中心点。此功能很重要，可以快速视觉定位，而且可以定位旋转中心。

以下为界面各模块的简要说明：

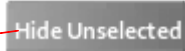
隐藏/显示选中的结构



透明/不透明选中的结构



只显示当前选中的
结构/返回



注：

- 只有选中一个或多个结构后才能使用这三个按钮，被选中的结构会以蓝色高亮显示，选中结构的方式如下：
鼠标直接点击某个结构，配合 Shift 键可以同时选择多个结构。
- 在 3D 区的空白处单击鼠标，可以取消所有选择。

隐藏/显示菜单



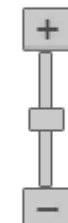
旋转按钮



平移按钮，键盘 W、A、S、D
键同样有效。



放大缩小按钮，
键盘上的+或-号同样有效。



恢复初始正面视角



恢复初始正面视角，而且只保留骨骼系统



鼠标划过模型，自动显示名称，本按钮可控制此功能的开或关。



全屏



改变背景



键盘操作:



注: W、A、S、D 键可以平移模型, 有时候按这四个字母无效, 可能是在中文输入法状态下的原因, 请切换到英文输入法状态。

人体说 • 3DBody 祝您使用愉快!

官方网: www.3dbody.cn 版权所有!