

PlexVault

使用手冊

目錄

1. 軟體介紹	2
1.1 簡介	2
1.2 環境限制	3
1.2.1. 硬體限制	3
1.2.2. 軟體限制	3
2. 功能介紹	4
2.1 建立一個新的 PlexVault	4
2.1.1. 雙擊開啟 PlexVaultSet.exe	4
2.1.2. 點擊下一步	4
2.1.3. 設定兩組熱鍵	5
2.1.4. 設定磁碟機大小,磁碟機標籤以及密碼	6
2.1.5. 建立 PlexVault	7
2.1.6. 建立完成	7
2.2 開啟/隱藏 PlexVault	8
2.3 修改 PlexVault 設定	10
2.4 移除 PlexVault	11
2.5 錯誤訊息	12
2.5.1. 系統磁碟並非支援 PlexVault 磁碟	12
2.5.2. 磁碟空間不足 至少需有 3G 以上的磁碟空間	12
2.5.3. 兩組熱鍵設定不可相同	12
2.5.4. 一組熱鍵中之功能鍵不可設定相同	13
2.5.5. 熱鍵與系統衝突或是設定為已設定過的熱鍵	13
2.5.6. 密碼錯誤	13
2.5.7. 建立 PlexVault 失敗	14
2.5.8. 安裝程式錯誤，系統為 64 位元，安裝程式為 32 位元	14
2.5.9. 沒有空間的磁碟代號可以使用	14
2.5.10. PlexVault 忙碌中 請關閉可能使用中的應用程式	15
2.5.11. PlexVault 錯誤 請重新建立	15

1. 軟體介紹

1.1 簡介

PlexVault 是一套私密空間建立軟體

- ◆ 提供使用者透過 PlexVault 建立隱藏磁碟空間。
- ◆ 使用者可透過 PlexVault 的熱鍵，進行啟用或關閉隱藏的磁區。
- ◆ 使用者可將個人較為私密的資料置放於 PlexVault 所開啟的磁區。
- ◆ 在 PlexVault 磁區置放資料的操作方式，與使用一般磁碟機的方式相同。
- ◆ 當資料被放於 PlexVault 磁區中，且將 PlexVault 磁區隱藏時，無法透過任何搜尋的方式取得資料。
- ◆ 可在同一顆 Plextor SSD 建立多個 PlexVault 磁區，但一次只能啟用一個 PlexVault 來存取資料。

1.2 環境限制

1.2.1. 硬體限制

- ◆ 系統磁碟需為 Plextor 碟機
- ◆ 系統磁碟最少需有 3GB 的剩餘空間

1.2.2. 軟體限制

- ◆ 作業系統：Windows 7 / 8 / 8.1 / 10 (x86 / x64)
- ◆ 檔案系統：NTFS

2. 功能介紹

2.1 建立一個新的 PlexVault

2.1.1. 雙擊開啟 PlexVaultSet.exe



2.1.2. 點擊下一步



2.1.3. 設定兩組熱鍵



熱鍵設定注意事項：

- 熱鍵為由兩個 Function Key 加 Other Key 組成
- Function Key : Shift, Ctrl, Alt, Win
- Other Key : 0 – 9 A – Z
- 兩組熱鍵設定的順序亦為判斷的條件（即 Ctrl + Alt + 0 , Ctrl + Alt + 8 與 Ctrl + Alt + 8, Ctrl + Alt + 0 設定視為不同）
- 一組熱鍵中的兩個 Function Key 不可設定相同，且順序無意義（即 Ctrl + Alt 與 Alt + Ctrl 視為相同）
- 兩組熱鍵設定不可相同

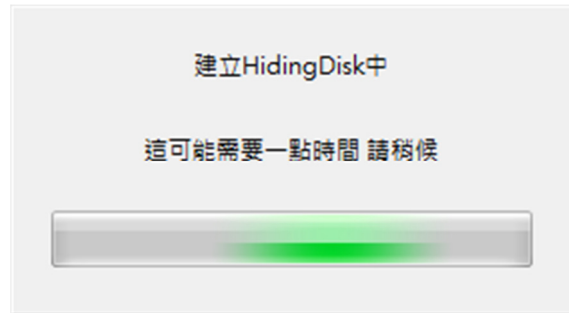
2.1.4. 設定磁碟機大小，磁碟機標籤以及密碼



設定注意事項：

- 每次設定 PlexVault 之最大容量為系統碟剩餘空間之 1/3
- 可設定磁碟機標籤作為辨識使用
- 磁碟機標籤最多可設定 11 個字元
- 磁碟機標籤可使用空白鍵, 0-9, A-Z, a-z
- 可設定一組密碼作為安全使用
- 密碼最多可設定 10 個字元
- 密碼僅可使用 0-9, A-Z, a-z 且大小寫視為不同

2.1.5. 建立 PlexVault



2.1.6. 建立完成

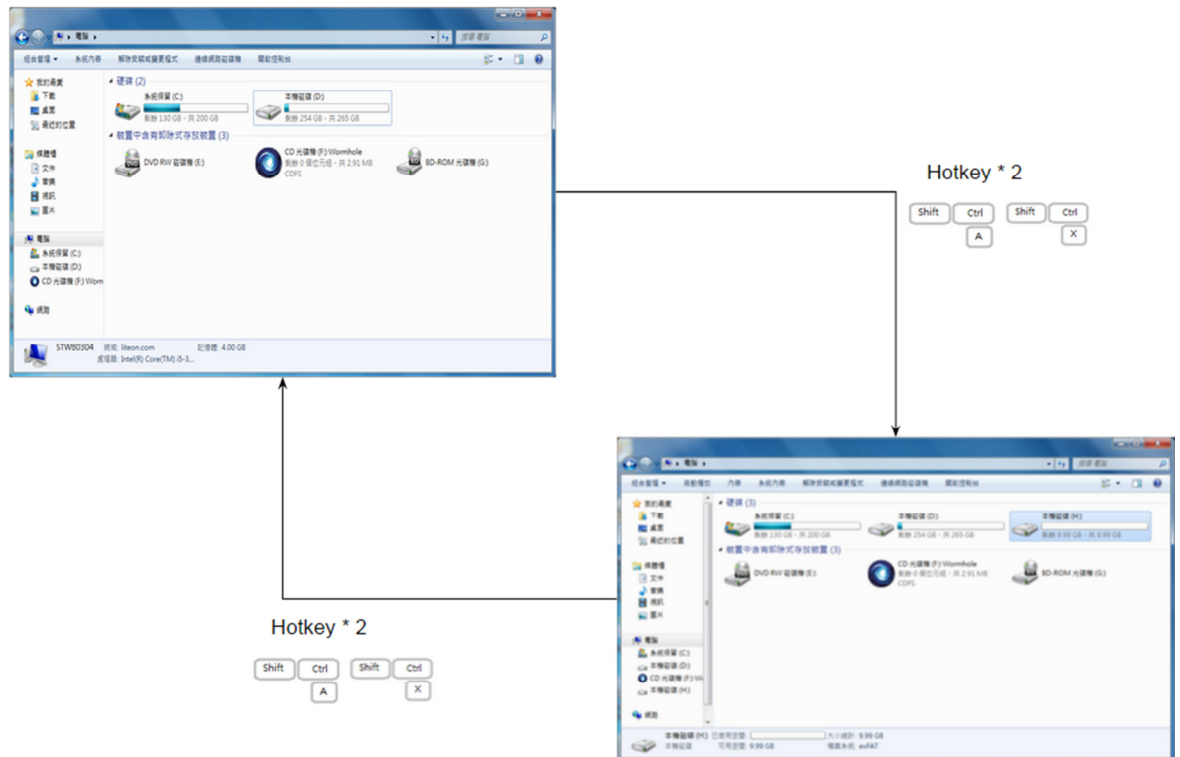


注意事項：

- 請妥善保存兩組熱鍵以及密碼，遺失無法取回

2.2 開啟/隱藏 PlexVault

按照設定的順序按下兩組熱鍵即可開啟/隱藏 PlexVault



若使用者有設定密碼，會於開啟 PlexVault 時要求輸入密碼

A dialog box titled "請輸入你的密碼" (Please enter your password). It contains a text input field with the password "123ABCaBd" entered. Below the input field are two buttons: "確認" (Confirm) and "取消" (Cancel).

隱藏 PlexVault 除了按下設定的熱鍵之外，也可於右下角工作列圖示上點擊右鍵，選擇退出



2.3 修改 PlexVault 設定

在 PlexVault 開啟狀態下，於右下角工作列圖示上點擊右鍵，選擇設定後開啟修改設定畫面，勾選修改後按下一步進行修改設定

(修改設定請參照 2.1.3 ~ 2.1.6)



注意事項：

可修改 Hotkey 以及密碼但磁碟大小，磁碟機標籤不可重設

2.4 移除 PlexVault

在 PlexVault 開啟狀態下，於右下角工作列圖示上點擊右鍵，選擇設定後開啟修改設定畫面，勾選移除後按下一步進行移除

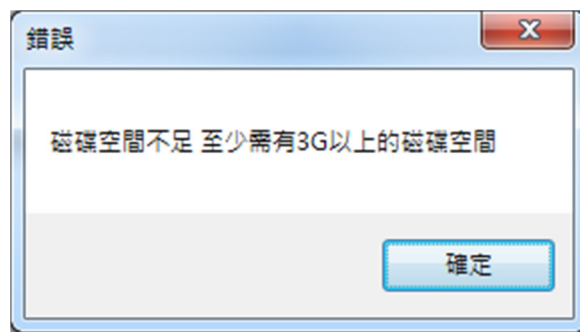


2.5 錯誤訊息

2.5.1. 系統磁碟並非支援 PlexVault 磁碟



2.5.2. 磁碟空間不足, 至少需有 3G 以上的磁碟空間



2.5.3. 兩組熱鍵設定不可相同



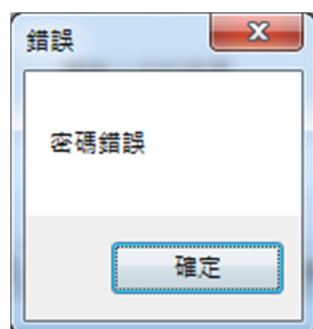
2.5.4. 一組熱鍵中之功能鍵不可設定相同



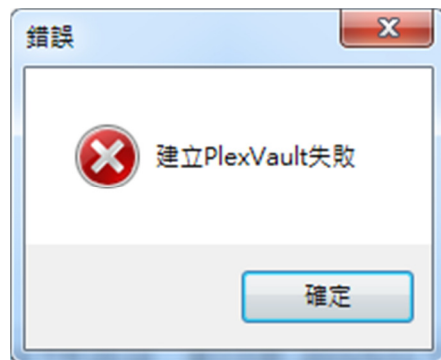
2.5.5. 熱鍵與系統衝突或是設定為已設定過的熱鍵



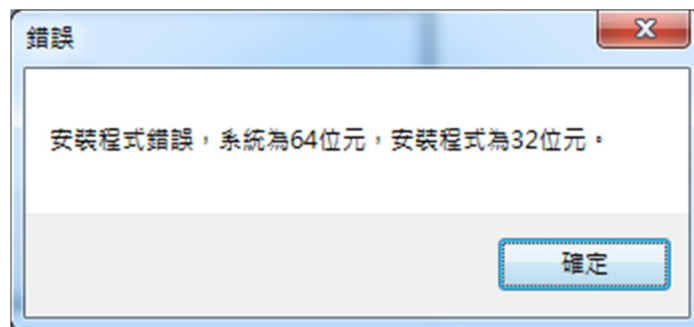
2.5.6. 密碼錯誤



2.5.7. 建立 PlexVault 失敗



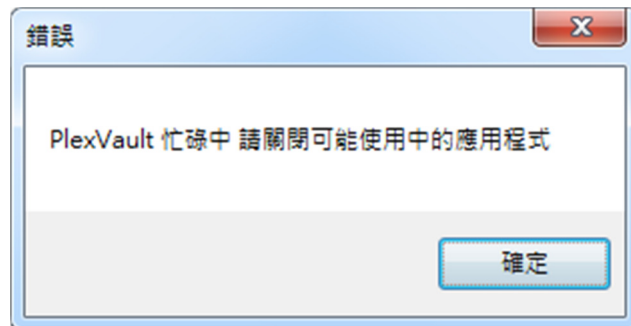
2.5.8. 安裝程式錯誤，系統為 64 位元，安裝程式為 32 位元



2.5.9. 沒有空閒的磁碟代號可以使用



2.5.10. PlexVault 忙碌中, 請關閉可能使用中的應用程式



2.5.11. PlexVault 錯誤, 請重新建立

