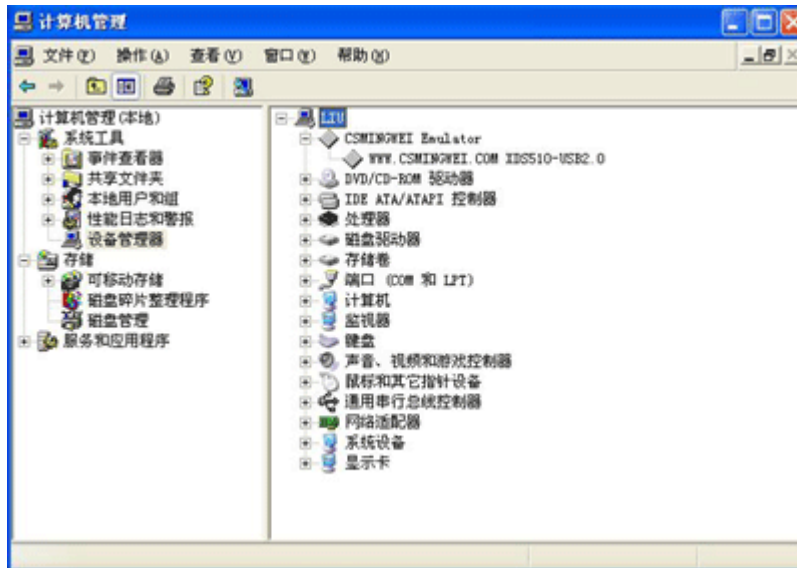


## 2407和2812的在CCS2.2下安装与设置

### 1. 使用USB线连接PC机和仿真器。

电脑会提示找到新设备。根据新设备安装向导, 选择自动搜索设备驱动程序, 并将搜索路径指定为XDS510 USB2.0 DSP仿真器驱动程序所在路径(仿真器光盘USB\_driver目录), 按“下一步”按钮, 根据提示完成驱动程序安装, 要重复安装1次。设备驱动程序安装正确, 在设备管理器里会看到“CSMINGWEI Emulator”下面增加了“[WWW.CSMINGWEI.COM](http://WWW.CSMINGWEI.COM) XDS510-USB2.0”设备。



### 2. 安装CCS

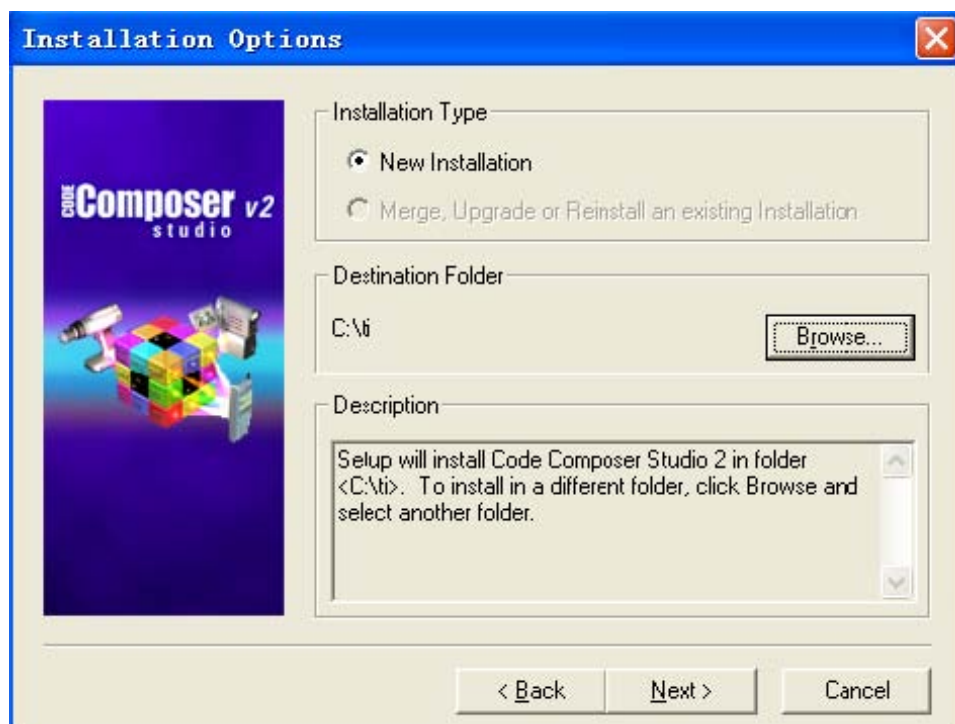
打开仿真器光盘根目录, 在“开发环境\ccs2.2\ccs20002.2”目录下, 找到里层的“ccs”目录, 进入



找到setup.exe, 如下图。



运行，按提示操作，直到下图界面。



可以根据自己需求，更改安装目录，比如，我们改为TI2000



然后继续，直至安装完成，这可能需要几分钟时间。

### 3. 安装仿真器仿真2000 系列芯片的驱动

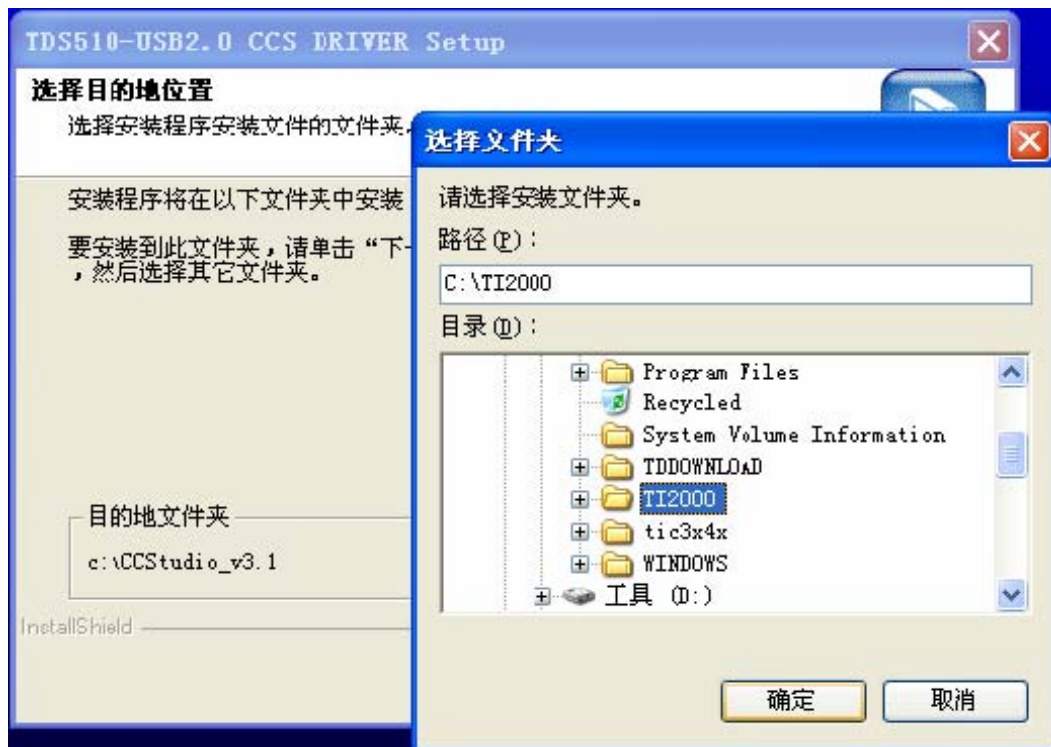
进入仿真器光盘根目录，运行setup.exe



按提示操作，直至出现选择安装目录的窗体，将安装目录设定为ccs2000 所在目录，即“TI2000”目录。

**注意：此目录必须与ccs的安装目录相同!!!**

默认目录为CCStudio V3.1, 不同于ccs 的安装目录，需要更改。



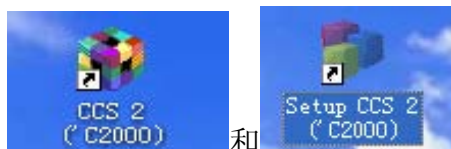
随后出现下图所示窗体，只保留C2000 选项。



继续安装直到安装完成。

#### 4. 设置CCS。

安装完第2 步的CCS 后，桌面会新增如下两个图标，运行setup ccs 2



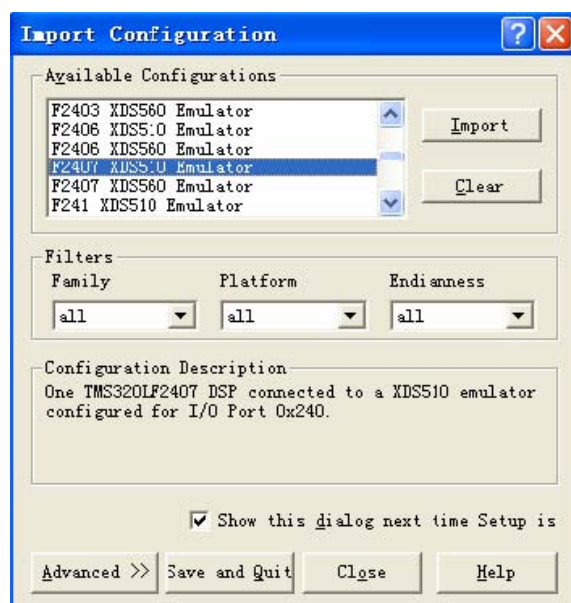
和

进入程序后，会自动弹出一个对话框，如下，先点击**Clear** 按钮，清除默认设置。然后在列表框中找出并选中开发板的系列。

如果是**2407** 芯片，选择**F2407 XDS 510 Emulator**,

如果是**2812** 芯片，选择**F2812 XDS 510 Emulator**

或**F2812 TDS510USB Emulator** 。其他芯片请选择对应的开发板系列。点击**Import** 按钮，然后点**Colose** ，关掉此对话框。



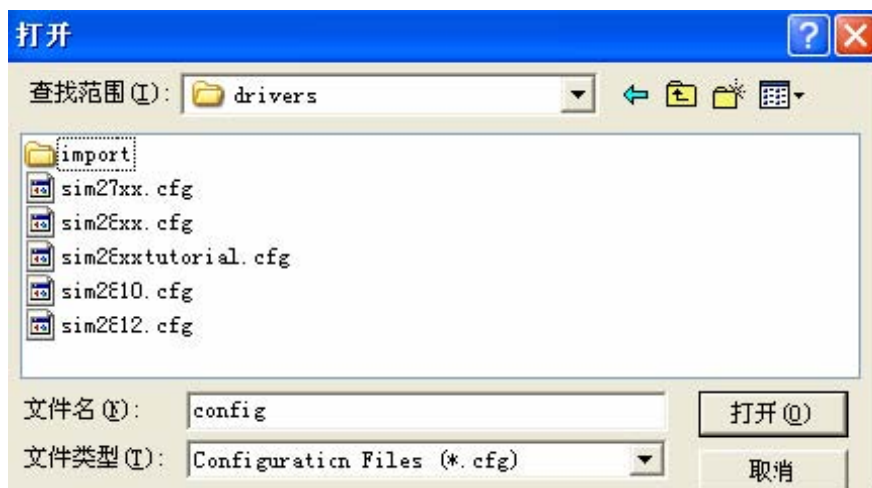
这时，在如下图所示的窗体的左侧，右键选择**F2407 XDS 510 Emulator** 的属性栏



弹出如下对话框，在下拉菜单中选择第二项。

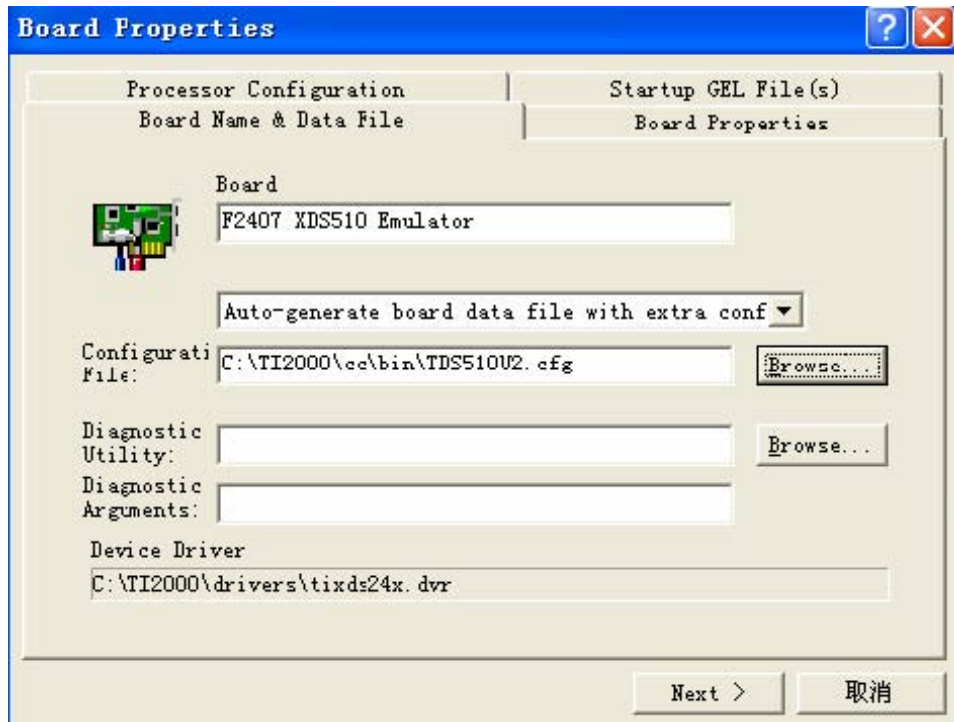


这时第一个browse 按钮会由灰变成使能状态，点击它，弹出对话框如下，



定位文件为C:\TI2000\cc\bin\TDS510U2.cfg ， 确定后如下图。





反复点击Next，直至完成。选择菜单File-> Save 保存设置。退出，会询问是否启动ccs2，可以选择否。然后回到桌面，将仿真器JTAG插头正确插入目标板的JTAG插座（**特别注意不要插反**）。给目标板上电。点击运行CCS2('C2000) 图标，启动ccs2，如果能够顺利进入ccs（不弹出警示框），进入如下界面，就说明ccs 设置正确，仿真器和2407 开发板正常工作。

