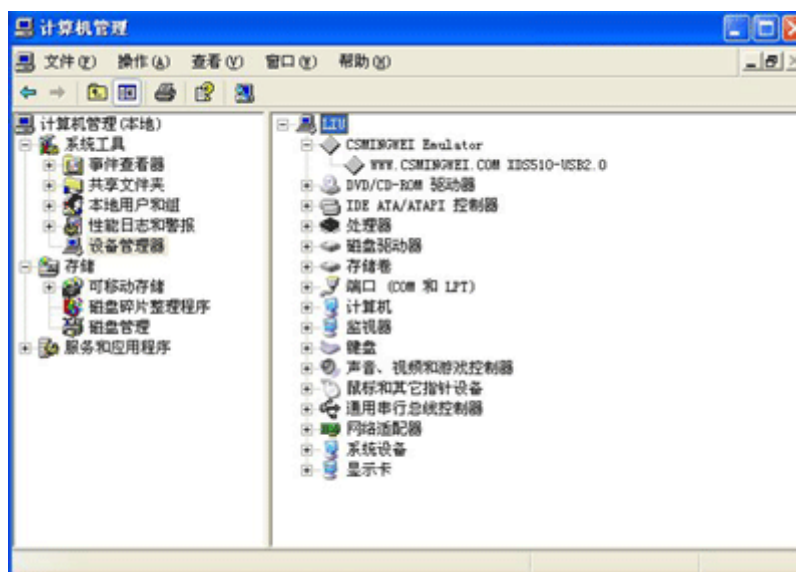


5402在CCS2.2下的安装与设置

1. 使用USB线连接PC机和仿真器。

电脑会提示找到新设备。根据新设备安装向导, 选择自动搜索设备驱动程序, 并将搜索路径指定为XDS510 USB2.0 DSP仿真器驱动程序所在路径(仿真器光盘USB_driver目录), 按“下一步”按钮, 根据提示完成驱动程序安装, 要重复安装一遍。设备驱动程序安装正确, 在设备管理器里会看到“CSMINGWEI Emulator”下面增加了“WWW.CSMINGWEI.COM XDS510-USB2.0”设备。

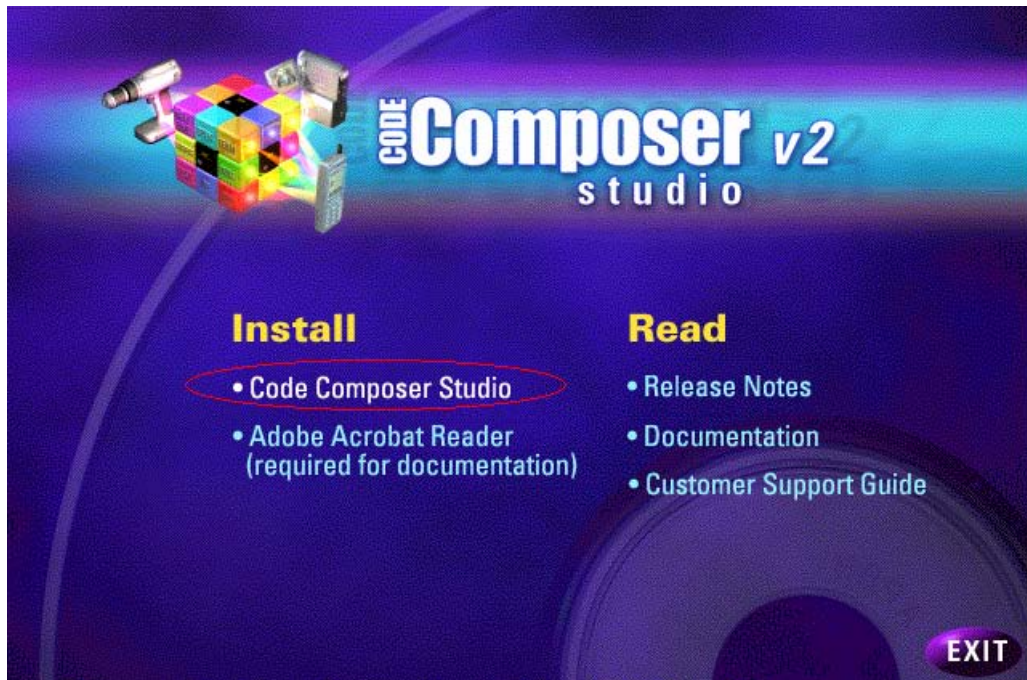


2. 安装CCS

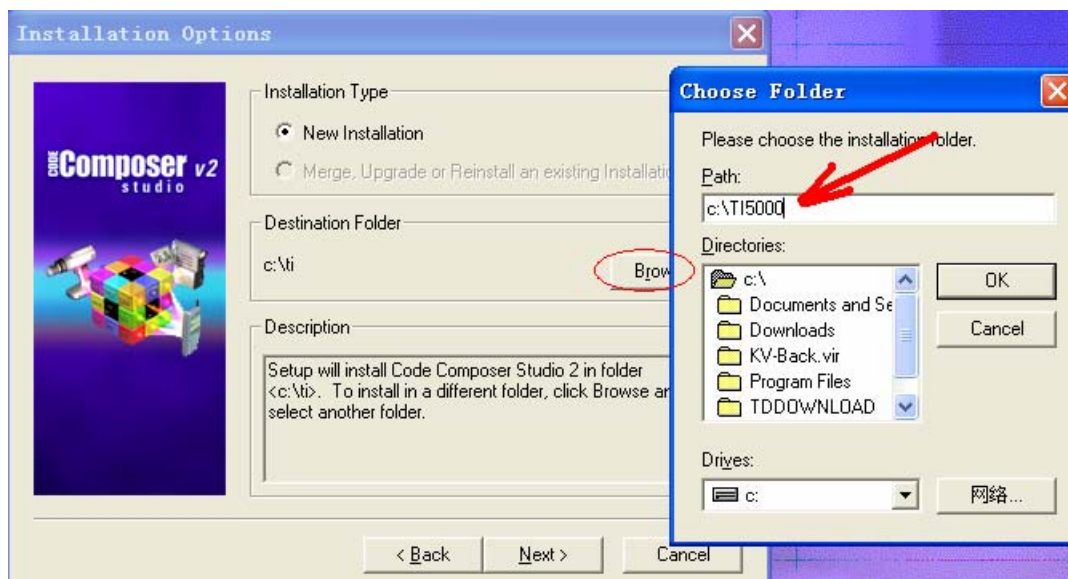
打开仿真器光盘根目录, 在“开发环境\ccs2.2\ccs50002.2\ccs2.2”目录下, 找到setup.exe, 如下图。



运行, 显示下图:



选择安装Code Composer Studio，按提示操作，直到出现询问安装目录。



可以根据自己需求，更改安装目录，比如，我们改为TI5000，然后继续，直至安装完成，这可能需要几分钟时间。

3. 安装仿真器仿真5000系列芯片的驱动

进入仿真器光盘根目录，运行setup.exe



按提示操作，直至出现选择安装目录的窗体，将安装目录设定为ccs5000 所在目录，即“TI5000”目录。

注意：此目录必须与ccs 的安装目录相同！

默认目录为CCStudio_V3.1, 不同于ccs 的安装目录，需要更改。



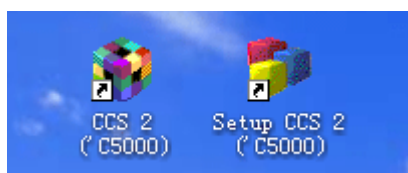
随后出现下图所示窗体，只保留C5000 选项。



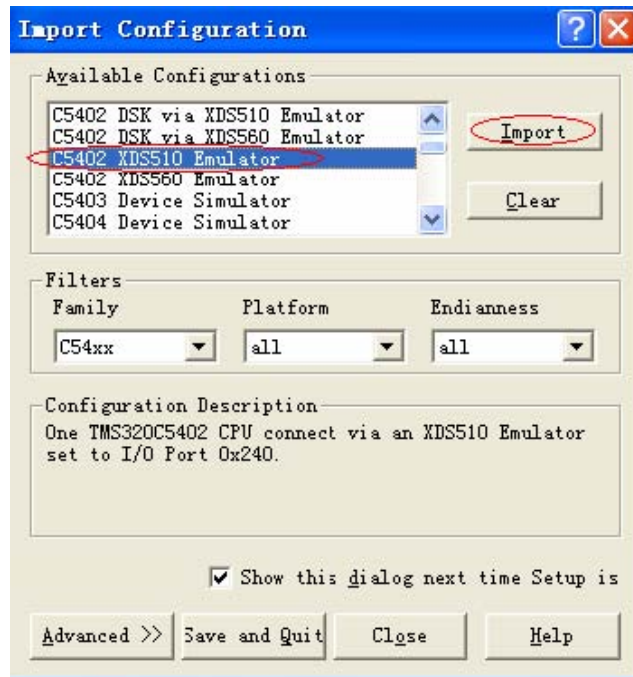
继续安装直到安装完成。

4. 设置CCS。

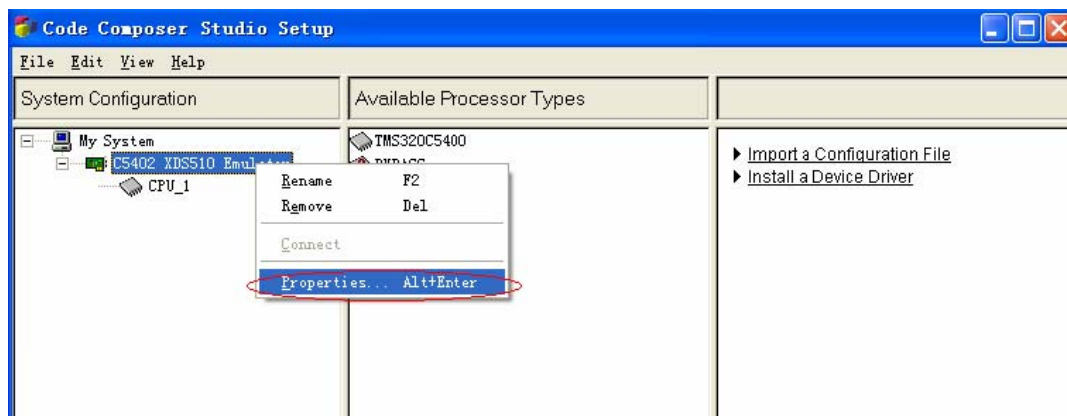
安装完第2 步的CCS 后，桌面会新增如下两个图标：



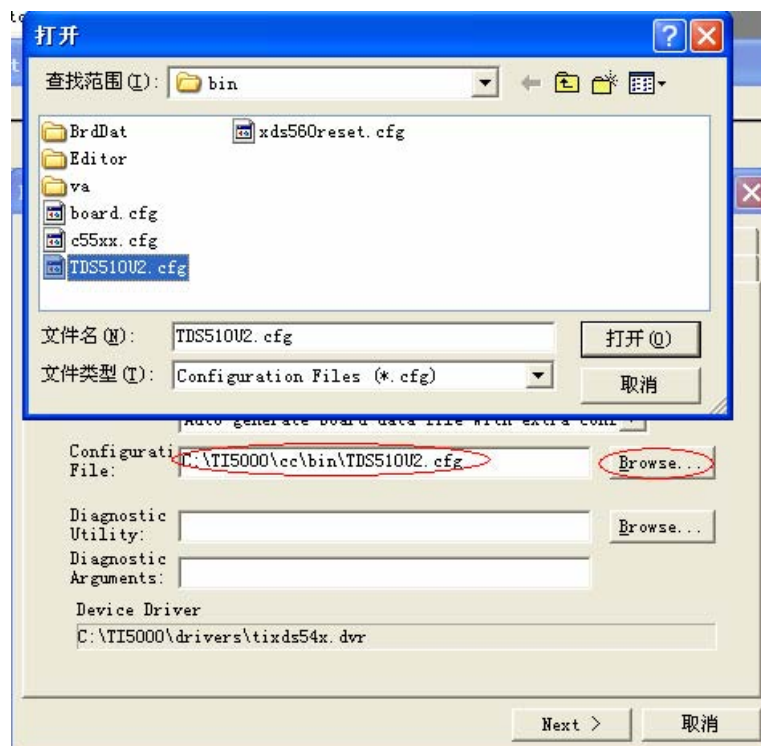
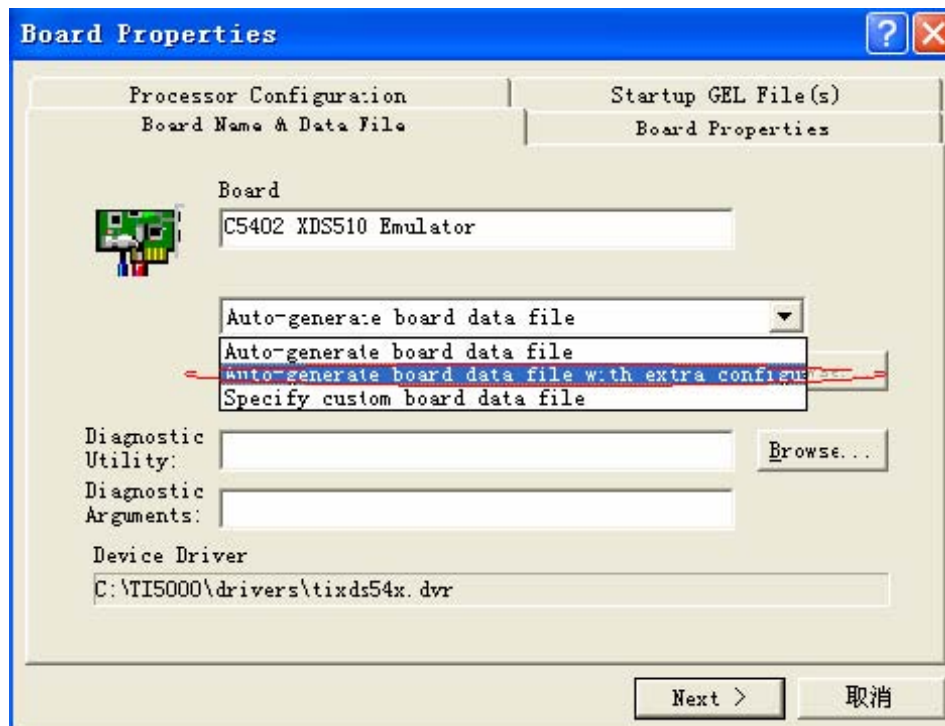
运行setup ccs 2 进入程序后，会自动弹出一个对话框，先点击Clear按钮，清除默认设置。然后在列表框中找出并选中C5402 XDS 510 Emulator，点击Import 按钮，然后点Close ，关掉此对话框。



这时，在如下图所示的窗体的左侧，右键选择C5402 XDS 510 Emulator 的属性栏



弹出如下对话框，在下拉菜单中选择第二项。这时第一个browse 按钮会由灰变成使能状态，点击它，弹出对话框如下，定位文件为C:\TI5000\cc\bin\TDS510U2.cfg ，确定后如下图。



反复点击Next，直至完成。选择菜单File-> Save 保存设置。退出，会询问是否启动ccs2，可以选择否。然后回到桌面，将仿真器JTAG 插头正确插入目标板的JTAG 插座（特别注意不要插反）。给目标板上电。点击运行CCS2('C5000) 图标，启动ccs2，如果能够顺利进入ccs（不弹出警示框），进入如下界面，就说明ccs 设置正确，仿真器和5402 开发板正常工作。

