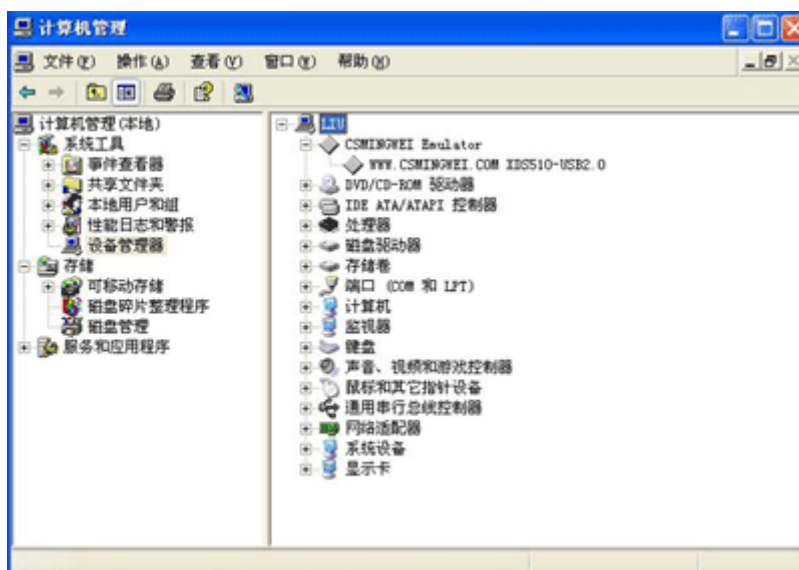


CCS3.3的安装与设置

1. 使用USB线连接PC机和仿真器

电脑会提示找到新设备。根据新设备安装向导, 选择自动搜索设备驱动程序, 并将搜索路径指定为XDS510 USB2.0 DSP仿真器驱动程序所在路径(仿真器光盘USB_driver目录), 按“下一步”按钮, 根据提示完成驱动程序安装, 要重复操作1次, 设备驱动程序安装正确, 在设备管理器里会看到“CSMINGWEI Emulator”下面增加了“WWW.CSMINGWEI.COM XDS510-USB2.0”设备。

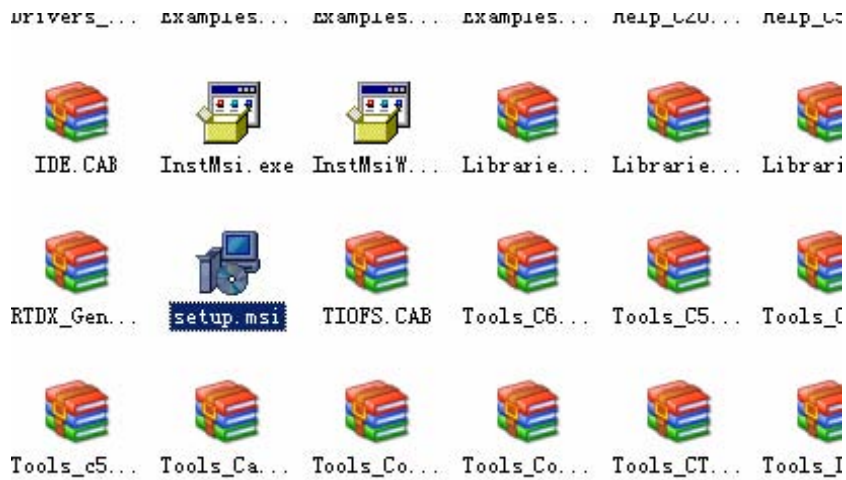


2. 安装CCS

打开仿真器光盘根目录, 在“开发环境\ccs3.3\”目录下, 找到setup 目录, 如下图, 进入



在里面找到setup.msi, 如下图, 运行它。



按提示操作，选择typical install.

我们假设将ccs 安装到目录CCStudio_V3.3 下。也可以根据自己需求，更改安装目录，然后继续，直至安装完成，这可能需要几分钟时间。

3. 安装仿真器仿真芯片系列的驱动

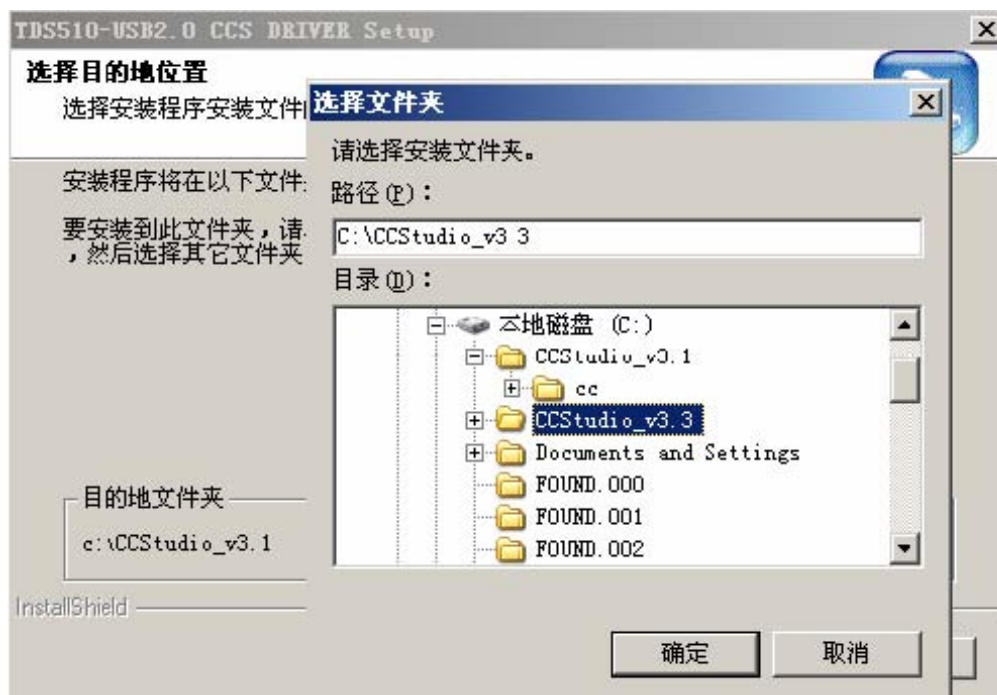
进入仿真器光盘根目录，运行setup.exe



按提示操作，直至出现选择安装目录的窗体，将安装目录设定为前面ccs3.3 所安装的目录

注意：此目录必须与ccs 的安装目录相同！

默认目录为CCStudio V3.1, 不同于ccs 的安装目录，需要更改。



随后出现下图所示窗体，只保留想要仿真芯片系列的选项，比如如果要仿真5000 系列，就选择 C5000, 也可以全选。



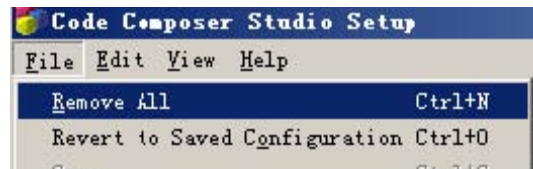
继续安装直到安装完成。

4. 设置CCS。

安装完第2 步的CCS 后，桌面会新增如下两个图标，运行setup ccs 3.3



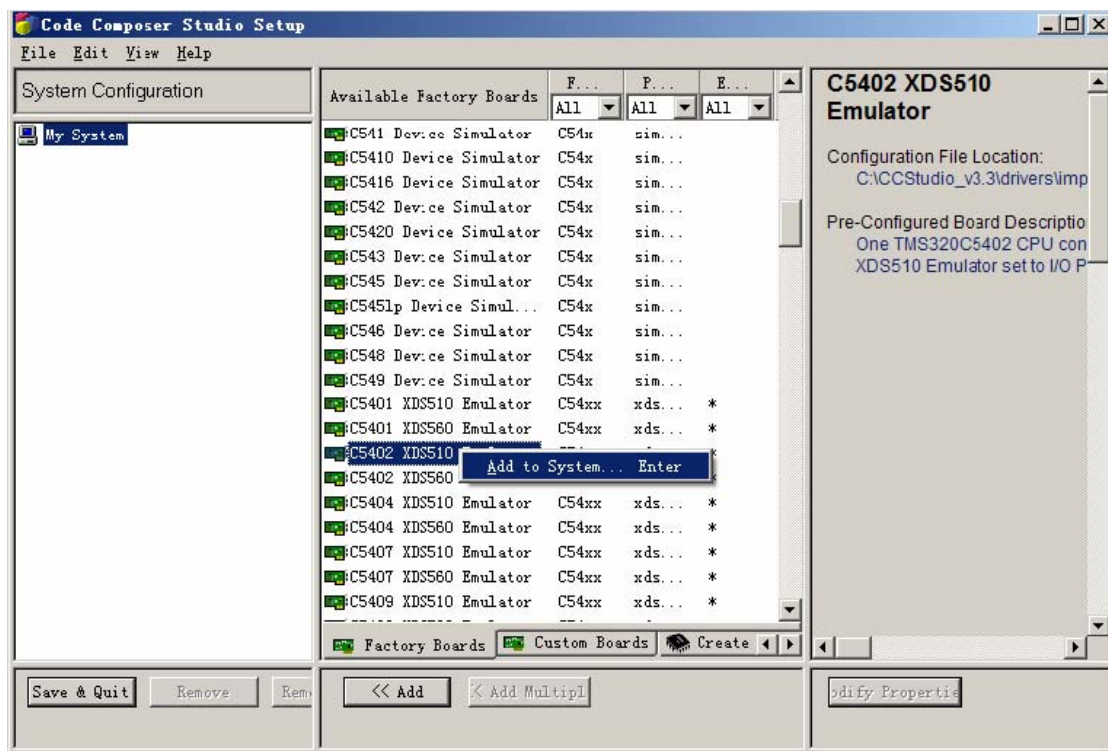
首先，清除掉已存在的设置。File->Remove all



然后在中间列表框中找出并选中自己所需要仿真的芯片的目标板，比如要仿真5402 芯片，

就选择C5402 XDS 510 Emulator ，然后右键->添加到系统。

如图



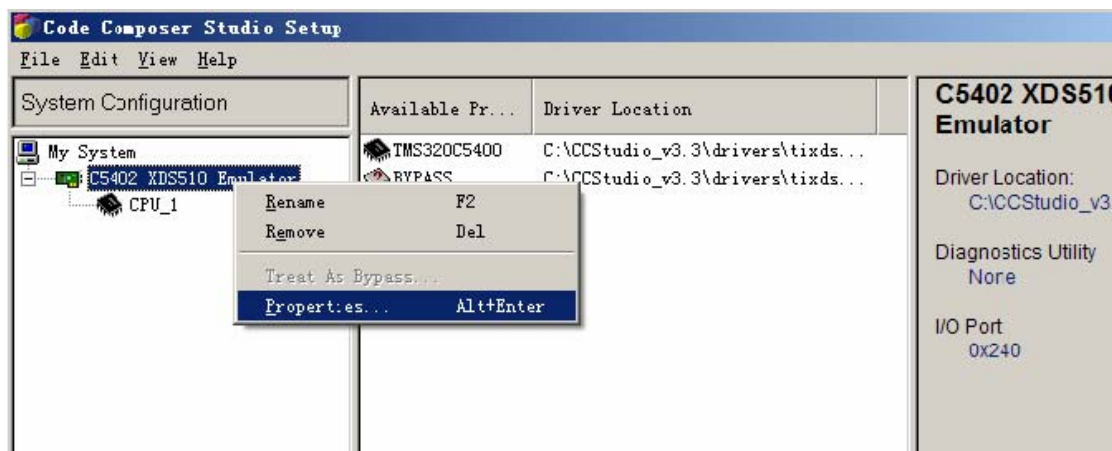
如果是DM642 芯片，选择C64xx XDS 510 Emulator;

如果是2407 芯片，选择F2407 XDS 510 Emulator;

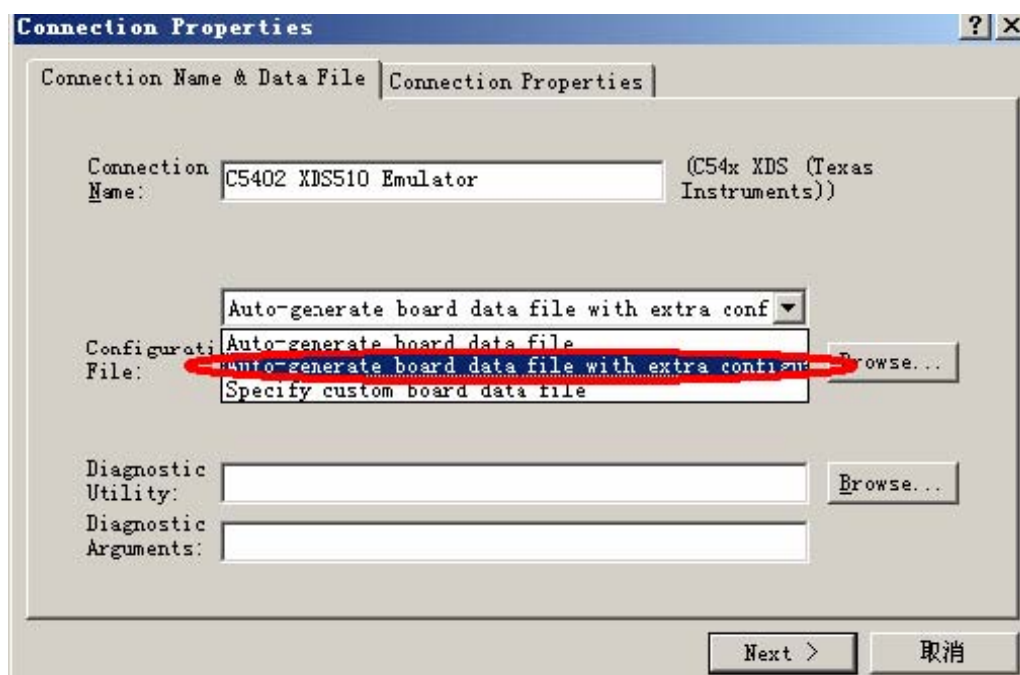
如果是2812 芯片，选择F2812 XDS 510 Emulator

或F2812 TDS510USB Emulator 。其他芯片请选择对应的开发板系列。

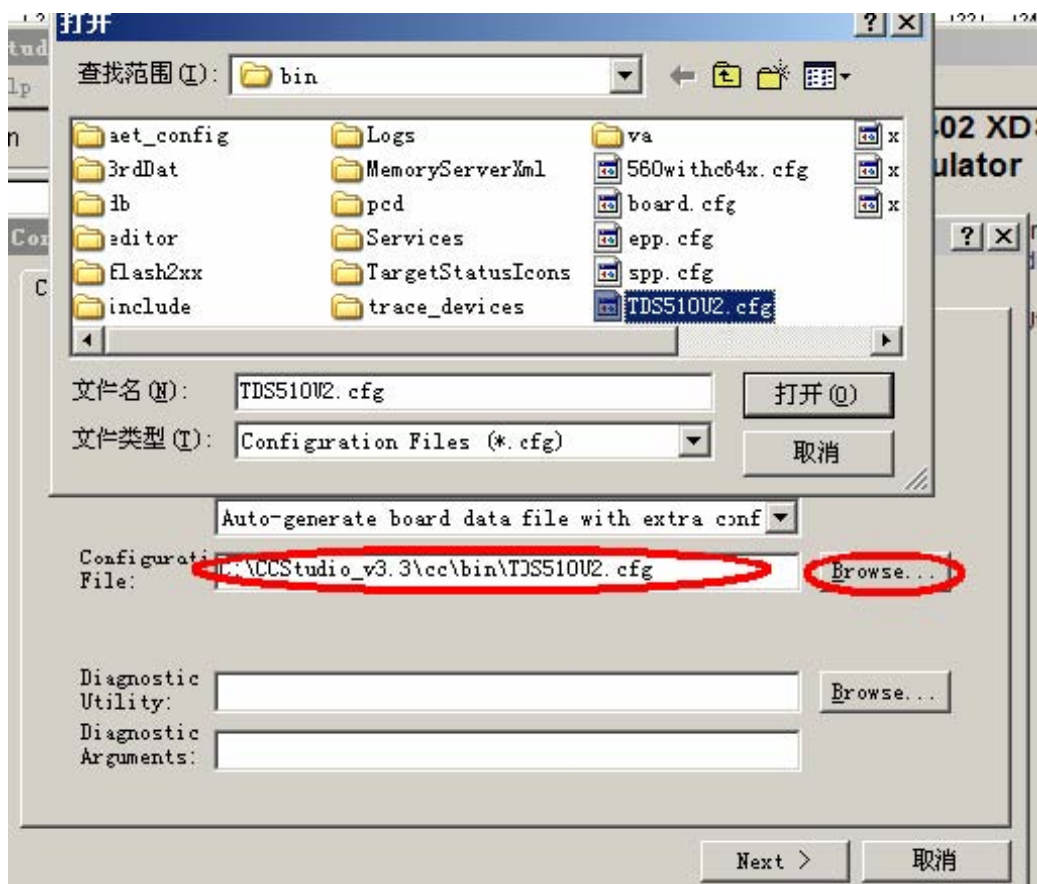
下面仍然以5402 为例进行介绍添加目标板后，左边一栏出现相应开发板，还需要进一步设置。右键选择C5402 XDS 510 Emulator 的属性栏



弹出如下对话框，在下拉菜单中选择第二项。



这时第一个browse 按钮会由灰变成使能状态，点击它，弹出对话框如下，定位文件为CCS3.3 所在目录\cc\bin\TDS510U2.cfg ，确定后如下图。



反复点击Next，直至完成。选择菜单File-> Save 保存设置。退出，会询问是否启动ccs3.3，可以选择否。然后回到桌面，将仿真器JTAG插头正确插入目标板的JTAG插座（**特别注意不要插反**）。给目标板上电。点击运行CCS3.3 图标，启动ccs3.3，如果能够顺利进入ccs（不弹出警示框），进入如下界面，就说明ccs 设置正确，仿真器和5402 开发板正常工作。

如果不能正确进入ccs，请首先检查设置是否正确，尤其是本文使用绿色突出显示的地方。

需要注意的是：由于ccs3.x 对于有些系列的驱动支持不好（尽管上述XDS 的开发板均为TI 自带），仿真某些芯片时，比如2407 和DM642，在进入ccs 后会有一些小问题。

其表现是：能够不报错进入ccs，但左下角的状态栏显示

未连接（下图）。这时可使用菜单命令Debug->connect 进行连接，就可以继续仿真了。

