

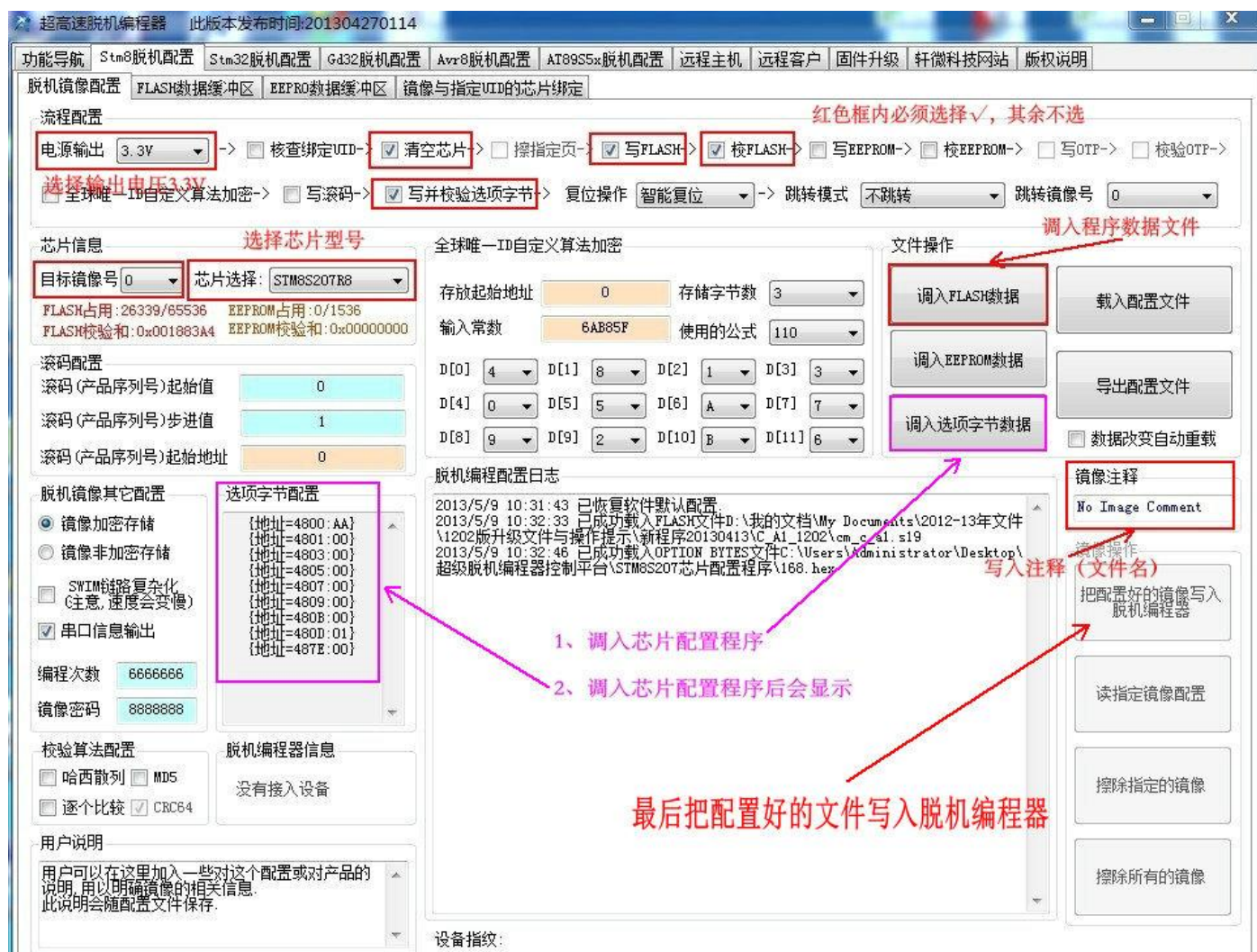
升级操作指引

(注：编程器型号不同，操作方法不同，现以 2012 年提供代理商版为例)

第一步：打开科密公司官方网站 <http://www.cometgroup.com.cn>，点击“客户服务”栏目下的“下载中心”，找到页面上的“点钞机升级系统专区”，然后点击“点钞机升级系统专区”将展开下载目录，下载相关文件到电脑。

- 1、《点钞机升级操作指引和 STM8 编程器控制平台软件》
- 2、《点钞机升级文件适合型号目录一》
- 3、《点钞机升级文件 cm_c_a1_1203》
- 4、.....
- 5、.....
- 6、.....

第二步：把 STM8 脱机编程器用 USB 线连接到电脑，按下图所示设置好编程器，并把配置好的文件写入 STM8 脱机编程器中，写入成功后编程器就可以用来对点钞机进行升级操作了。



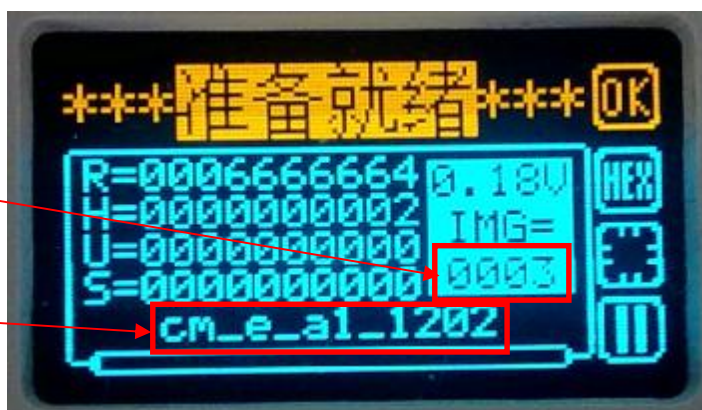
第三步：将编程器接上输出电流大于 500mA 电压等于 5V 的直流电源上（绿色指示灯亮，显示屏显示***准备就绪***，如右图所示）。5V 直流电源可通过电脑 USB 口供电，USB 口的手机充电器供电，移动电源供电，或通过输出接口取电（输出口连上点钞机主板芯片编程接口后打开点钞机总电源）。



第四步：对照《点钞机升级文件适合型号目录》按 1 号键（往上）或 2 号键（往下）正确选择所需要机型的程序，如图所示：

编程器目标镜像号

程序文件名称



第五步：将编程器上的 4 插线插到主板上的 CN05 调试插孔上，注意方向！如图所示红线要朝电路板的主芯片 U1（STM8S207），从芯片往左线序颜色依次为红、黄、黑、蓝

红线朝电路板的主芯片 U1



第六步：插入稳定后按 3 号键就可以对机器程序进行更新操作了，更新成功后显示屏显示烧写成功，如图：

（注：长按 3 号键可以进入自动烧写模式，在自动烧写模式下只要把输出线正确接到主板上的 CN05 调试插孔上即可，但不能用输出接口取电模式）。



1203 版升级文件说明

一、1203 版更新内容：

- 1、完全兼容 2015 年版 100 元新币；
- 1、进一步优化了混点计数不准的问题；
- 2、减少误报。

二、注意事项：

- 1、此版本的软件只能对科密自产新国标 C 类机或者主板为 STM8 芯片的机器进行更新升级（判断 STM8 芯片主板的方法为：当开机显示版本号为 120*，*为任何数字或字母，当开机显示版本号为“1203”时已经是最新版，不需要进行升级）；
- 2、如个别机器更换新程序后打开红外鉴伪功能出现误报 E26、E27 现象，只要把接到主板上的计数接收信号线左右互换即可，因为采用了红外定位鉴伪功能，所以左右红外计数管信号线左和右不能反接；

三、在 1201 版本的机器上升级后按键功能进行了如下调整（1202 版不变）：

- 1、按【功能】键包含智能、分版、计数、混点四种工作模式，其中“混点模式”与说明书中的“金额模式”功能相同（采用数码管显示的机型“混点”指示灯亮时是“分版”工作模式，按动【混点】键可使机器在金额模式和智能模式间切换）；
- 2、增加红外鉴伪开关：长按（3 秒）【功能】或【功能/红外】键待听到“啲”一声时红外鉴伪功能打开或关闭（数码显示的机型：“智能”指示灯闪烁表示红外鉴伪打开、智能指示灯常亮或熄灭时红外鉴伪关闭）；
- 3、有语音功能的机型增加语音开关快捷键：长按（3 秒）【预置】或【预置/语音】键，语音功能打开或关闭；（有【语音/+10】键的机型在正常待机状态下按动此键可打开/关闭语音功能）。

四、1203 版新软件文件对应机器型号如下表所示（请根据机器型号选择正确的更新程序）：

程序文件名称	适用机器类别	适用机器型号
cm_c_a1_1203	四按键新国标 C 级机（特供机除外）	JBYP-D510(C)\B320(C)\B3200(C)\B321(C)\B3210(C)\B323(C)\B325(C)\C5100(C)\C511(C)\C5110(C)\C512(C)\C513(C)\D620(C)\D6200(C)\D621(C)\D6210(C)\D623(C)\D625(C)\E330(C)\E600(C)\E3310(C)\T210(C)\P910(C)\P911(C)\P915(C)\T121(C)\Q200(C)
cm_d_a1_1203	新主板有语音液晶显示旧国标机	WJD-Comet-A10\B3200\B3210\B325\B326\C5100\C5110\C513\C515\D6200\D6200\D625\D626\V215\V216\E600\P910\P911\P915\P918
cm_e_a1_1203	新主板无语音液晶显示旧国标机	WJD-Comet-A50\A60\B320\B321\B323\B327\B328\C510\C511\C512\C516\C517\D620\D621\D623\D627\D628\E300\E330\E3300\E3310\T210\KM3800\P919\T210
h_a1_1203	A20 专用	WJD-Comet-A20
l_a1_1203	新主板数码显示旧国标机	WJD-Comet-A30\ B329\ C518\ D629\ KM2800\ KM6800
cm_p_a1_1203	三按键新国标 C 级机（特供机除外）	JBYP-DH800(C)\D6230(C)\T122(C)\B3230(C)\HM668(C)\YS818(C)\C5120(C)\T123(C)\Q300(C)\T125(C)\Q500(C)
cm_360_a1_1203	京东特供机	JBYP-E300(C)\ JBYP-E3300(C)
P_360_a1_1203	京东特供机	JBYP-E360(C)\ JBYP-E370(C)