



达安科技

www.dansec.com



PrintShield

打印监控系统

上海达安信息科技有限公司

自主研发 打造品牌

PrintShield



是您真正的打印管理专家



为什么要对打印活动进行管理

PrintShield的管理理念

PrintShield打印监控系统简介

典型客户

A light blue speech bubble with a tail pointing towards three chess pieces on the left. The pieces are a black knight, a white king, and a black pawn. The text inside the bubble is in green.

为什么要对打印活动进行管理？

产品背景

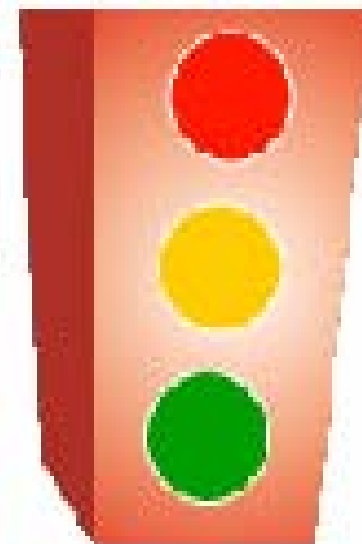


打印经费的损失

随着信息化时代的发展，打印机的需要逐渐增加，打印用纸，打印机的墨水，色带，碳粉的经费也不断增大。您真正需要的是简单又无浪费的高效率的打印方式

打印保密的盲点

以企业机密保护和个人信息保护为目的，即便引入电脑等信息端机器的路径访问限制机制或者网络监控软件，也还是避免不了由打印这种形式造成的信息



打印管理的必要



打印机数量多、品牌杂、每月的耗材统计费时、费力！



盲目打印，打印废纸堆积如山；打印无约束，打印什么的都有。



企业机密信息有没有通过打印泄漏？无从知晓！



惊人的纸张浪费

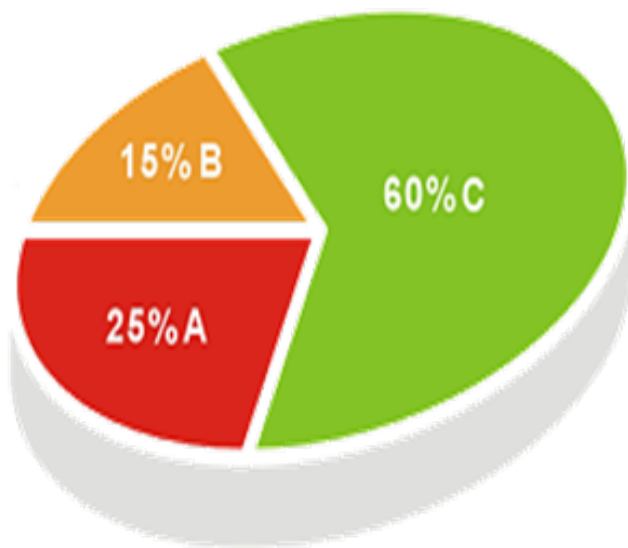
- 每年因打印消耗纸张 80,000吨
- 其中，浪费20,000吨

相当于：

- 木材58,000立方米
- 须砍伐520,00棵大树
- 折合5,200亩森林
(2006年中国的数据)

打印成本是企业经营成本中未经审核的最后一座堡垒，其中只有10%是清晰可见的，仅相当于冰山一角！

-- 惠普（中国）打印及成像系统集团副总裁 钱越



实际打印成本构成饼状图：

A = 乱打印（打印私用资料）

B = 不负责打印（重复打印）

C = 合理打印（正常工作打印）

A + B = 打印浪费

A + B + C = 企业总收入的1%-3%

惊人的墨盒浪费

- 有数据显示，06年国内墨盒市场总销量为9382.4万个
 $9382.4万 \times 1/4 = \text{约}2345.6\text{万个}$
- 还有硒鼓、碳粉、色带没有算呢



统计表明，中国各类打印机按25%的速率递增，每年产生固体废弃物超过20万立方米，高达一百万吨，可装满3000节火车，埋在地下1000年以后都完好无损。

停止环境污染
的脚步！



防患于未然→构筑水泄不通的打印防水墙

■越来越多的公司正在将注意力放在数据保护和规范上，但他们对办公室日常的纸张打印不太重视。

■打印成本是最后一个成本堡垒，许多企业不了解自己用于打印的费用究竟是多少

■有些公司导入了网络监控工具，没想到信息却能通过不起眼的打印方泄露出去。



PrintShield的管理理念



打印管理理念



“知者”，通过管理工具了解打印活动中的一切，一目了然

“防者”，防止打印浪费、防止信息泄露

“控者”，控制用户的打印活动，改变用户打印习惯

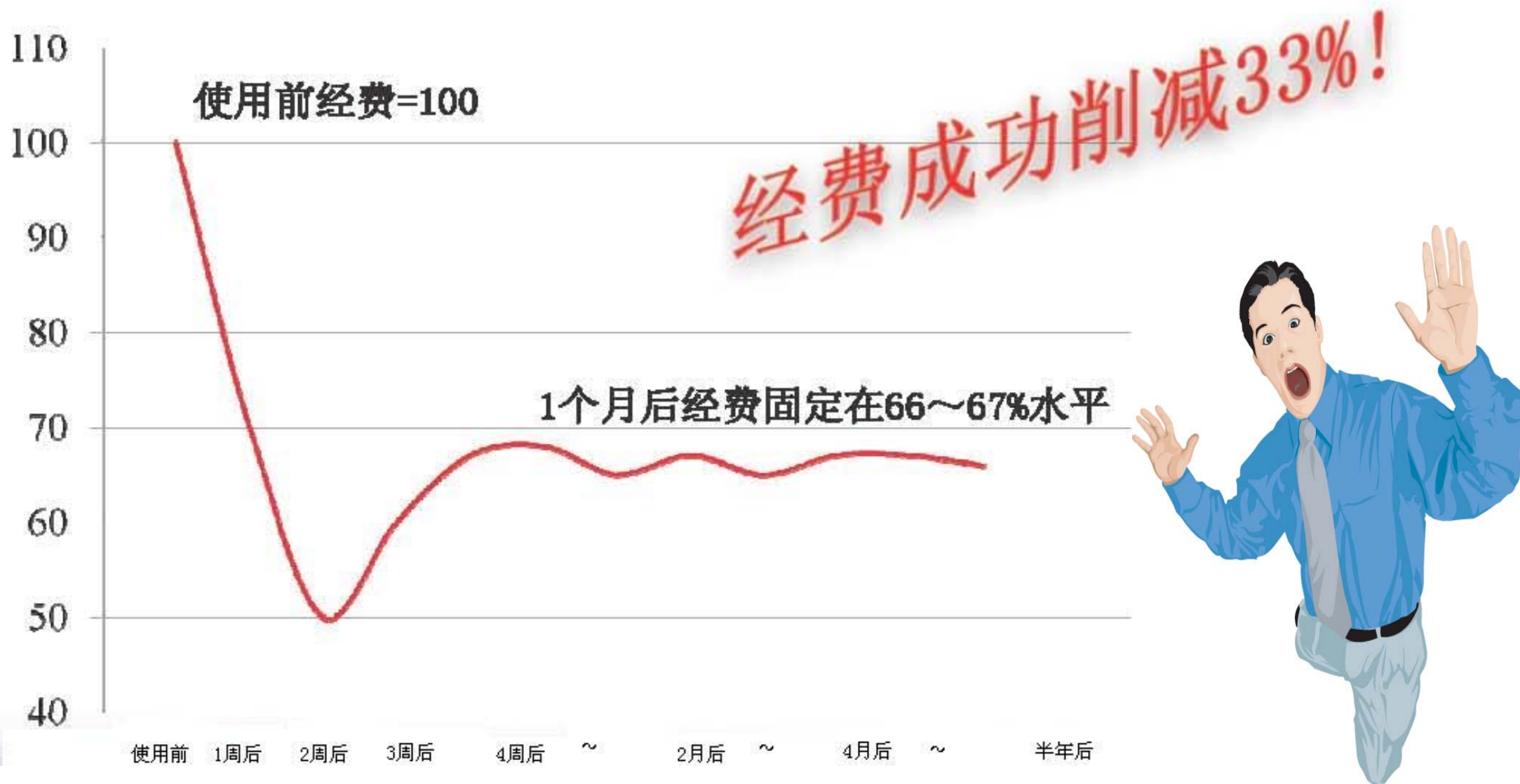
PrintShield打印管理流程



PrintShield打印管理功能



PrintShield打印管理收益



PrintShield打印监控系统简介



PrintShield打印管理特点

- 准确监控用户、打印时间、文档名、打印内容、打印页数、份数、单面双面、花费的金额
- 全面监控打印文档内容，支持HP、Xerox、RICOH、Epson、CANON、Lexmark、KONICA MINOLTA、SHARP等
- 打印前人工审核，做到每一份打印都真正有效；配额管理，量化用户的打印花费
- 独有的省墨打印功能，降低打印成本，享受真正的实惠(独家)
- 独有的文档内容捕获技术，不再受打印驱动语言的限制，支持所有类型的打印机(独家)
- 报警机制：自定义报警条件，对可疑打印主动报警
- 密码打印功能，保障打印安全，支持多人共用一台电脑的打印统计
- 支持Windows 2000/xp/2003/Vista、Windows 7操作系统

运行环境:

硬件配置

- CPU至少Intel Pentium III以上
- 硬盘20G。
- 内存128M，建议大于512M。

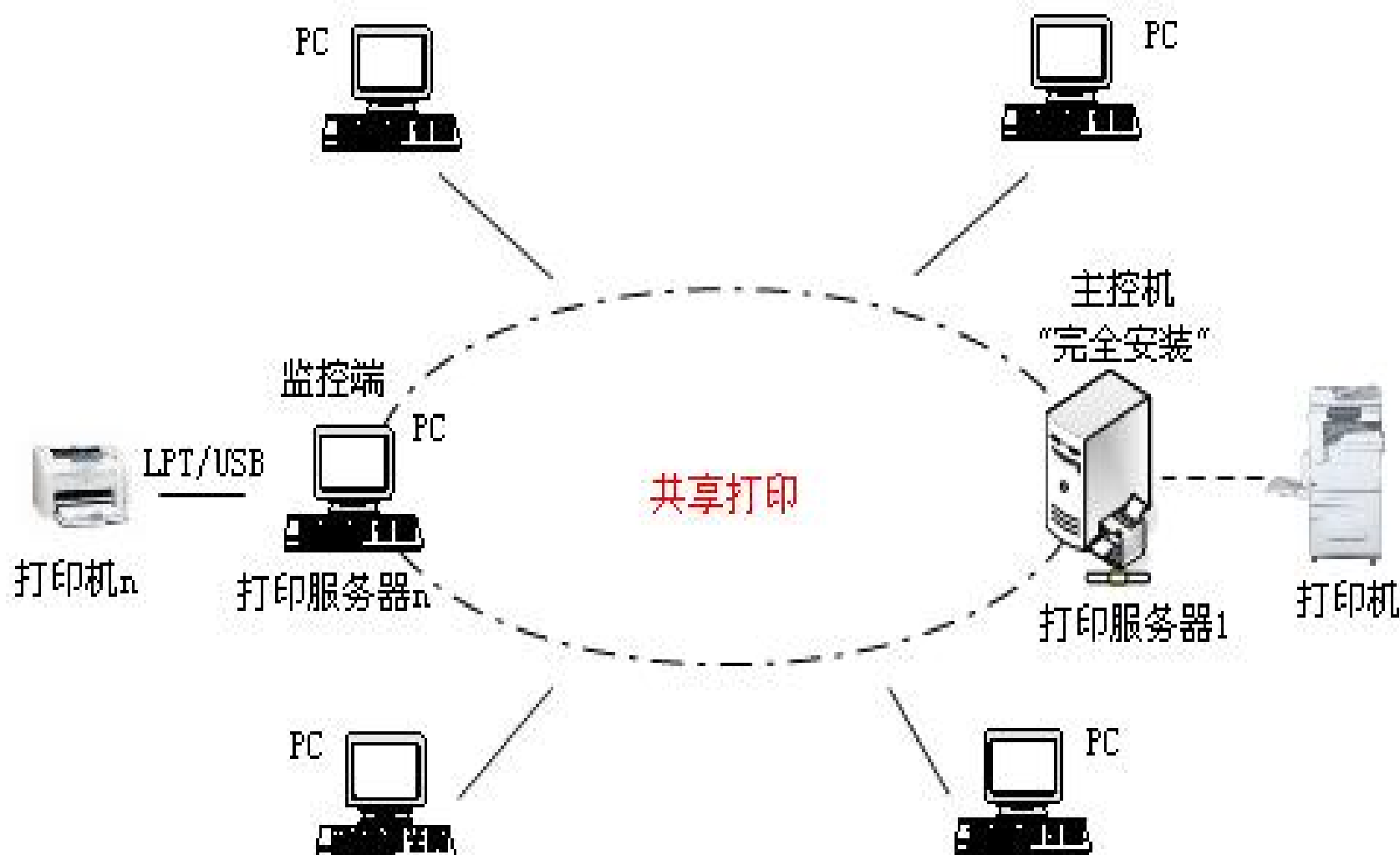


软件要求

- 操作系统：中英文 Windows2000/XP/2003操作系统平台。
- 数据库：可采用MS Access, MS SQL Server 7.0/2000，打印量大时建议采用MS SQL Server 2000。

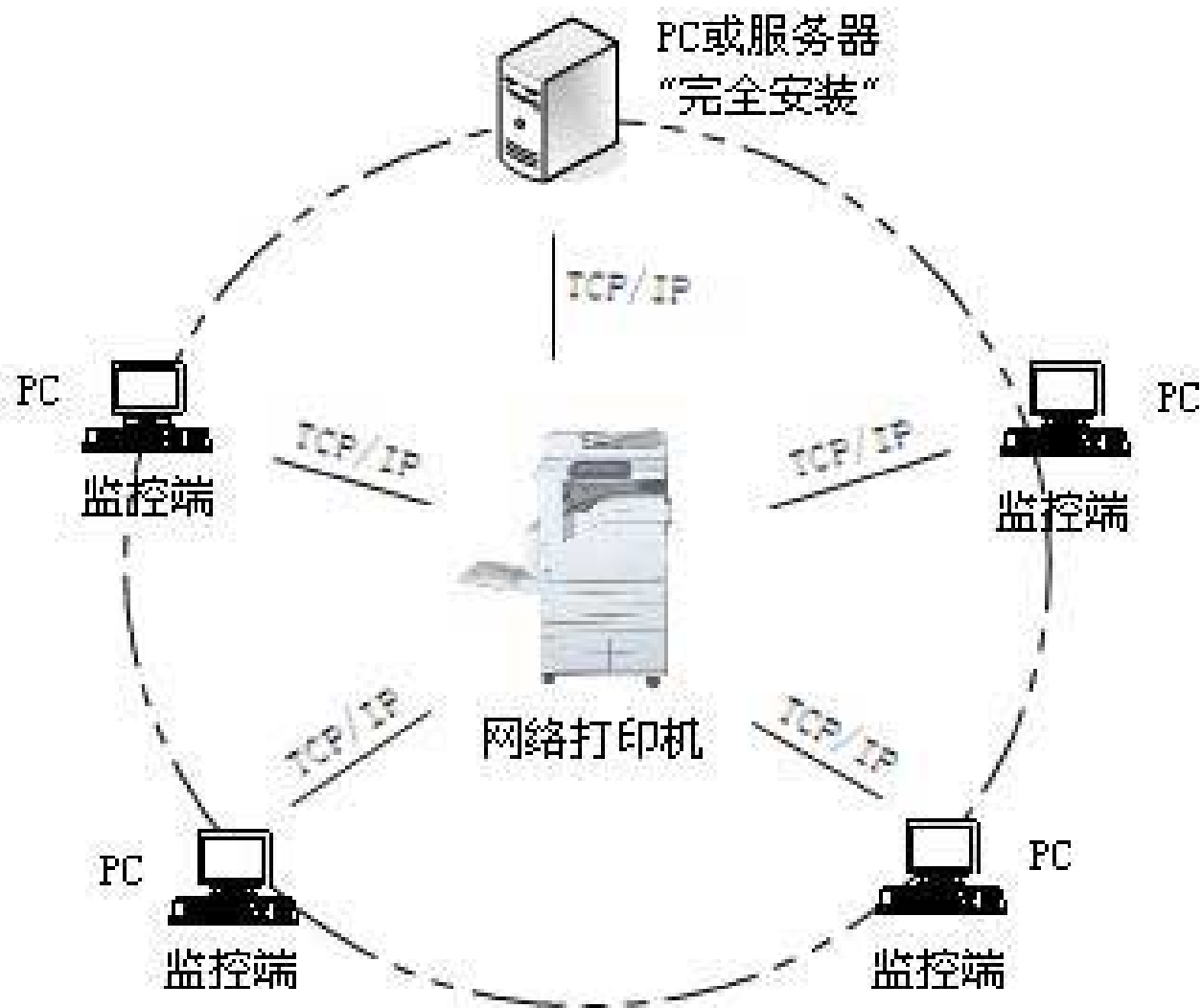
PrintShield部署模式一：

■集中式（共享打印机）



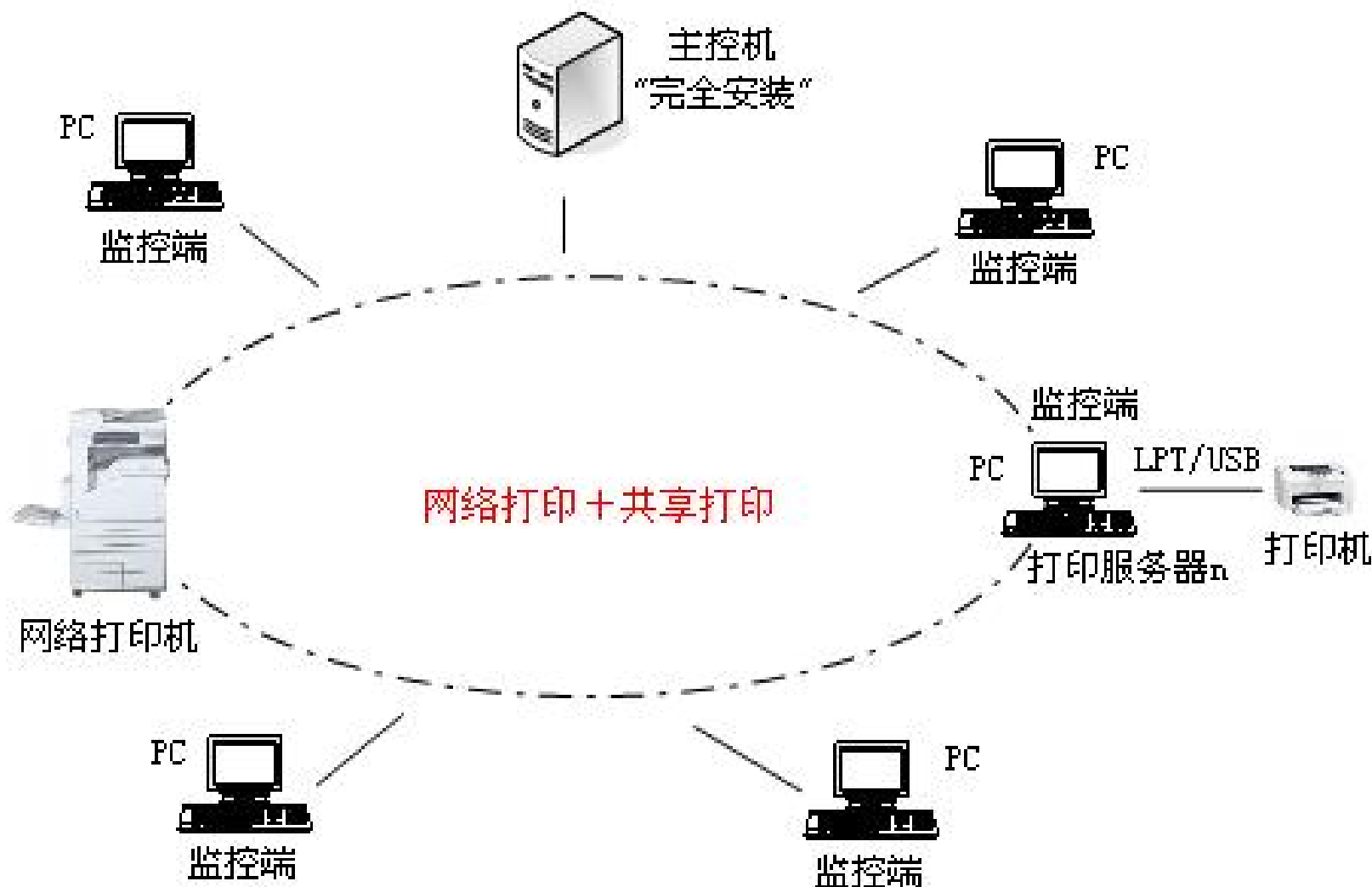
PrintShield部署模式二:

■ 分布式（网络打印机）



PrintShield部署模式三:

■集中式+分布式（共享打印机+网络打印机）



PrintShield界面截图

■查看打印记录

PrintShield打印监控系统 [localhost : admin]

服务(S) 查看(V) 风格(L) 转到(G) 工具(T) 帮助(H)

导航栏 搜索

打印机

打印机 服务器

用户/组

令牌

统计报表

排名统计

负荷分析

时间分析

任务分析

日志

打印记录

手工审核

系统日志

帮助

打印记录

快速选项

- 打印记录
- 今天
- 昨天
- 二天前
- 一周前
- 二周前

	文档	服务器	打印机	计算机
001	microsoft word - 内网管理系统.doc	dansec-ysz	panasonic dp-1520p	DANSEC-Y
002	microsoft word - acr2f07.doc	dansec-ysz	adobe pdf	DANSEC-Y
003	microsoft word - 付款通知书.doc	dansec-ysz	adobe pdf	DANSEC-Y
004	microsoft word - acr2ef0.doc	dansec-ysz	adobe pdf	DANSEC-Y
005	microsoft word - 付款通知书.doc	dansec-ysz	adobe pdf	DANSEC-Y

内网管理系统

具有禁止、允许 USB 等 4 种策略。禁用策略下，智能识别 USB 存储和 USB 设备；USB 存储被禁用，但是 USB 键盘、打印机和 USB KEY 等还可以使用。

对光驱划分为允许使用和禁止使用等两种策略。

对软驱划分为允许使用和禁止使用等两种策略。

对全硬盘范围内发生的：增加目录或文件、删除目录或文件、修改目录或文件、重命名目录或文件等行为进行实时记录。

对网络打印机的打印行为进行监控，记录打印的文件、打印人、打印时间等日志信息实时捕获终端机器上运行的进程信息，并提供禁止某些软件运行的功能。

具有进程模块提取、进程模块知识库建立和进程模块分析等功能，有助于在全网范围内及时发现各种木马、病毒、流氓软件、间谍软件或未知软件。并实时封堵。

General / Expansion

PrintShield打印监控系统 1/1 1/1

PrintShield界面截图

■手工审核

The screenshot displays the PrintShield printing monitoring system interface. The title bar reads "PrintShield打印监控系统 [localhost : admin]". The menu bar includes "服务(S)", "查看(V)", "风格(L)", "转到(G)", "工具(T)", and "帮助(H)". The toolbar contains icons for navigation, search, and other functions.

The left sidebar contains a tree view with the following items:

- 打印机
- 打印机
- 服务器
- 用户/组
- 令牌
- 统计报表
- 排名统计
- 负荷分析
- 时间分析
- 任务分析
- 日志
- 打印记录
- 手工审核
- 系统日志
- 帮助

The main content area is titled "手工审核" (Manual Audit). It features a "快速选项" (Quick Options) section with a tree view showing "手工审核" and its sub-items: "今天", "昨天", "二天前", "一周前", and "二周前".

The main table displays a list of audit records. The table has the following columns: "文档" (Document), "服务器" (Server), "打印机" (Printer), "计算机" (Computer), "用户" (User), "文" (Text), and "份" (Copies). The first row shows a record with ID "001", document "Microsoft Word...", server "dansec-ysz", printer "Panasonic DP-1520P", computer "DANSEC-YSZ", user "ysz", and 1 copy.

Below the table, there is a section titled "内网管理系统" (Intranet Management System) with the following text:

具有禁止、允许 USB 等 4 种策略。禁用策略下，智能识别 USB 存储和 USB 设备；USB 存储被禁用，但是 USB 键盘、打印机和 USB KEY 等还可以使用。

对光驱划分为允许使用和禁止使用等两种策略。

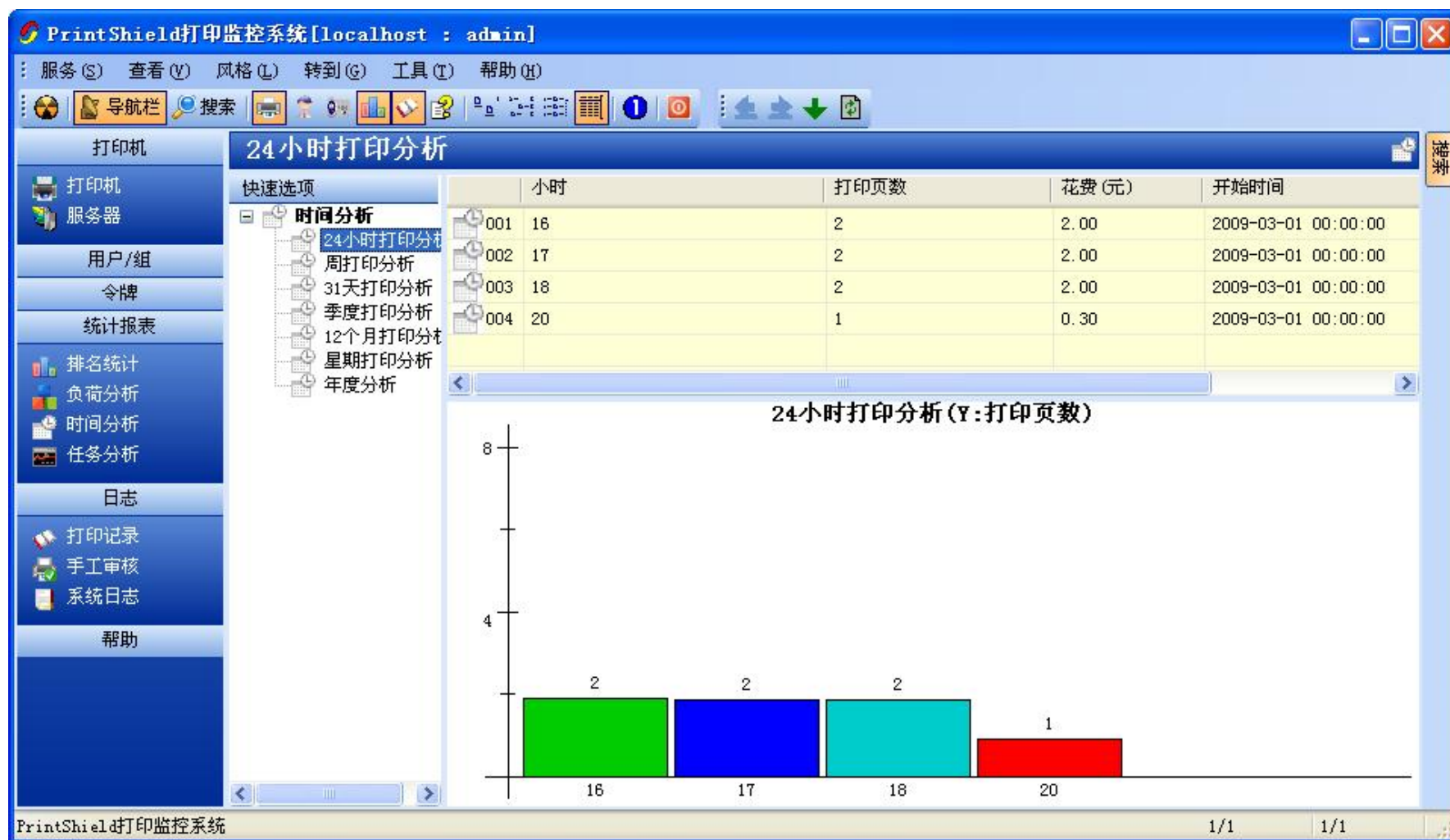
对软驱划分为允许使用和禁止使用等两种策略

对全硬盘范围内发生的：增加目录或文件、删除目录或文件、修改目录或文件、重命名

The bottom status bar shows "PrintShield打印监控系统" on the left, "General / Expansion" in the center, and "1/1" on the right.

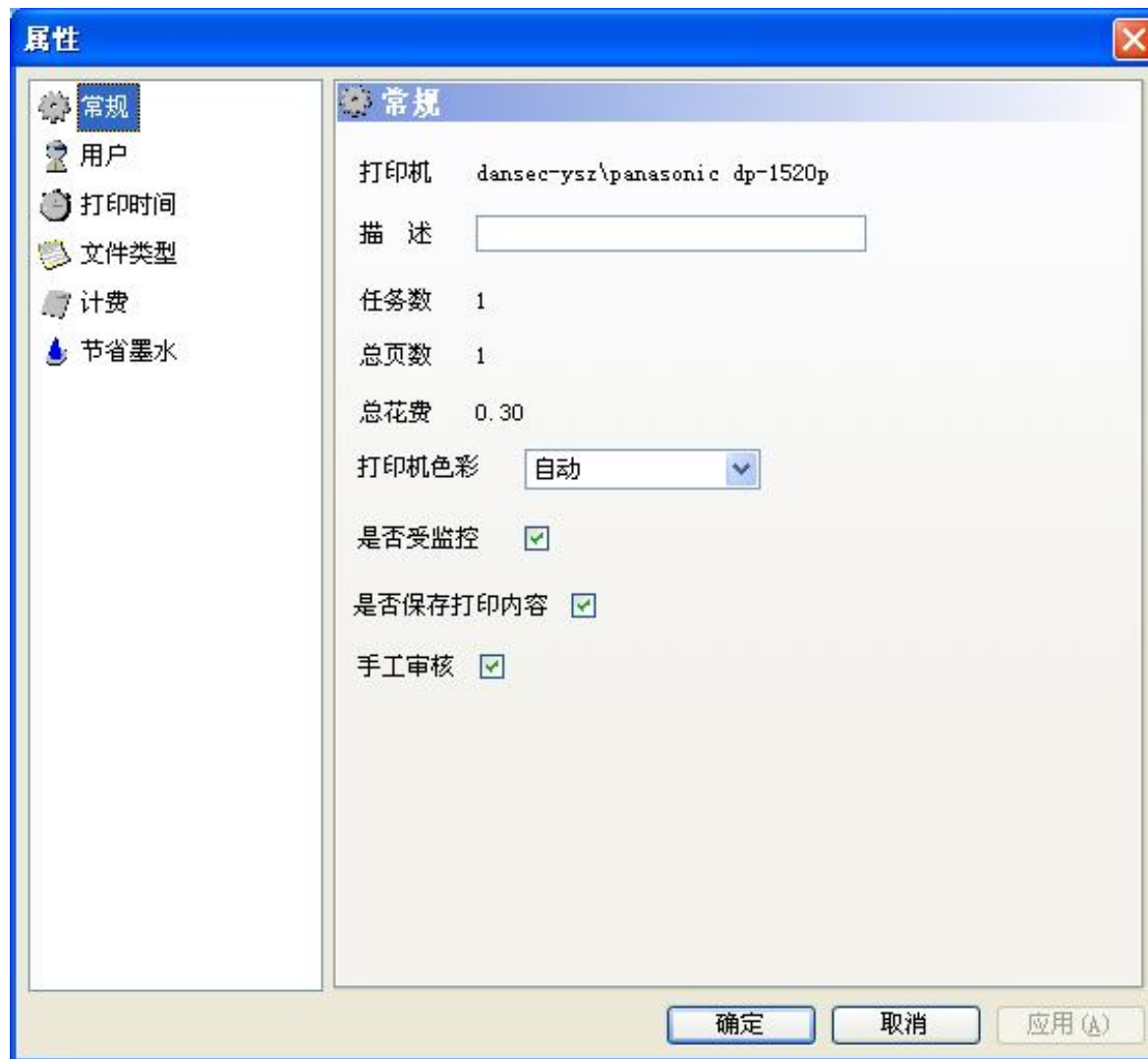
PrintShield界面截图

■统计报表



PrintShield界面截图

■详细的设置



典型客户





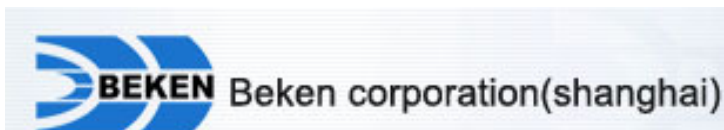
神州数码通用软件有限公司



京信通信系统（中国）有限公司



苏州奇梦达科技有限公司



博通集成电路(上海)有限公司



上海今日在线科技发展有限公司



陕西博硕律师事务所



江苏国泰新点软件有限公司



东莞市维美建筑设计有限公司



华展照明（东莞）有限公司

联系方式

上海达安信息科技有限公司

地址：上海市顺义路18号绿地同创大厦1701室

电话：021-52355179

传真：021-52355179-8005

邮编：200063

网址：www.dansec.com

E-mail：support@dansec.com





达安科技

www.dansec.com

Thank You !