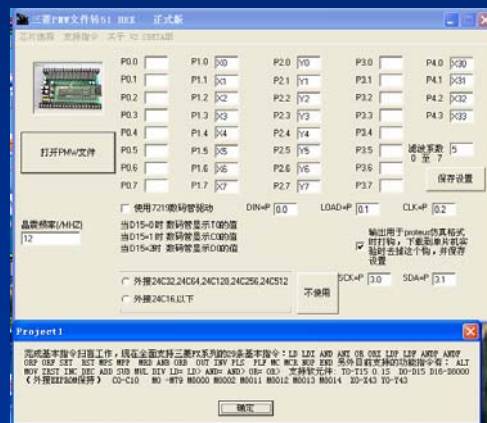


三菱梯形图转51单片机软件 (PMW-HEX) 使用说明书



单片机开发工程师技术人员的最佳选择

注意:

- 1、软件没有注册时限制为梯形图步数50步以内;
- 2、注册后没有步数限制, 以后此软件升级免费;
- 3、购买注册码请直接联系姜工:

Q Q: 377640101

TEL: 13953158718

使用注意

- 转换软件支持三菱梯形图软件FXGP/WIN或用GX软件编程后转为FXGP格式的文件
- PLC程序转换代码较大，需选用容量超过8K的单片机，如：STC89C52以上
AT89C52 以上
- 此软件文件夹不能放在桌面上使用，文件夹不能用中文名字，名字间不能有空格
- 如果你的操作系统隐藏了文件的扩展名，请打开，不然会找不到生成的FX1N.HEX文件
- 如果想对生成的HEX文件保存，请改文件名为*.HEX，其中*代表你设定的除FX1N以后的代码文件。
- 软件支持三菱梯形图编程指令如下，此指令外的不能用此转换软件转换。

Project1

完成基本指令扫描工作，现在全面支持三菱FX系列的29条基本指令：LD LDI AND ANI OR ORI LDP LDF ANDP ANDF ORP ORF SET RST MPS MPP MRD ANB ORB OUT INV PLS PLF MC MCR NOP END 另外目前支持的功能指令有：ALT MOV ZRST INC DEC ADD SUB MUL DIV LD= LD> AND= AND> OR= OR> 支持软元件：T0-T15 0.1S D0-D15 D16-D8000 (外接EEPROM保持) C0-C10 M0-M79 M8000 M8002 M8011 M8012 M8013 M8014 X0-X43 Y0-Y43

确定

使用此软件需掌握的知识

必备知识

- 一、三菱梯形图软件编程（必须）
- 二、单片机下载软件的使用（必须）
- 三、单片机P口的使用定义（必须）
- 四、Proteus 7.1仿真软件的使用（不是必须的）

必备软件

- 一、三菱梯形图FXGP/WIN编程软件
- 二、三菱梯形图转51单片机转换软件（V2.2）
- 三、程序下载软件（示例如下）
 - 1、编程器烧录软件，由编程器厂家提供
 - 2、AT单片机的并口ISP下载软件
 - 3、STC单片机的串口STC-ISP下载软件



转换软件



梯形图软件



双龙编程器

软件界面结构及功能

一、软件界面及功能

三菱PMW文件转51 HEX 正式版

芯片选择 支持指令 关于 V2.2BETA版

打开PMW文件

晶振频率(MHz) 12

P0.0 P1.0 X0 P2.0 Y0 P3.0 P4.0 X30
P0.1 P1.1 X1 P2.1 Y1 P3.1 P4.1 X31
P0.2 P1.2 X2 P2.2 Y2 P3.2 P4.2 X32
P0.3 P1.3 X3 P2.3 Y3 P3.3 P4.3 X33
P0.4 P1.4 X4 P2.4 Y4 P3.4
P0.5 P1.5 X5 P2.5 Y5 P3.5
P0.6 P1.6 X6 P2.6 Y6 P3.6
P0.7 P1.7 X7 P2.7 Y7 P3.7

滤波系数 5

保存设置

☒ 使用7219数码管驱动 DIN=P 0.7 LOAD=P 0.1 CLK=P 0.2

当D15=0时 数码管显示T0的值
当D15=1时 数码管显示C0的值
当D15=2时 数码管显示D0的值

☒ 外接24C32,24C64,24C128,24C256,24C512
☐ 外接24C16,以下

输出用于proteus仿真格式时打钩，下载到单片机实验时去掉这个钩，并保存设置

SCK=P 3.0 SDA=P 3.1

二、功能块说明：

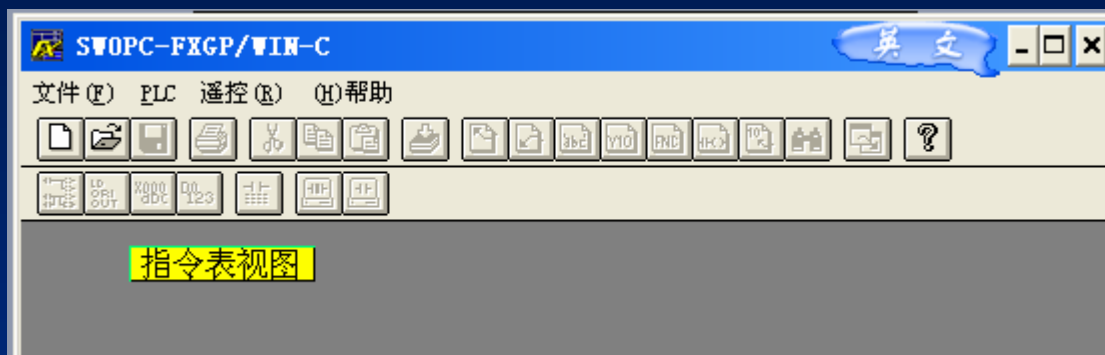
- 1、打开要转换的PMW格式的梯形图文件；
- 2、按你单片机的实际使用晶振频率设置晶振频率；
- 3、按你单片机对应控制板的实际的输入输出P口设置对应梯形图程序中的X值与Y值；
- 4、此设定对应STC单片机的P口设置；
- 5、设置输入信号的消抖时间（0-7）；
- 6、每次设定完后要按此键保存设置参数；
- 7、如要使用7219时，在上面打钩，并设置好实际对应的P口脚位；
- 8、如使用外部存储器时，要在上面打钩，并按实际对应P口脚位。

三菱梯形图转换步骤

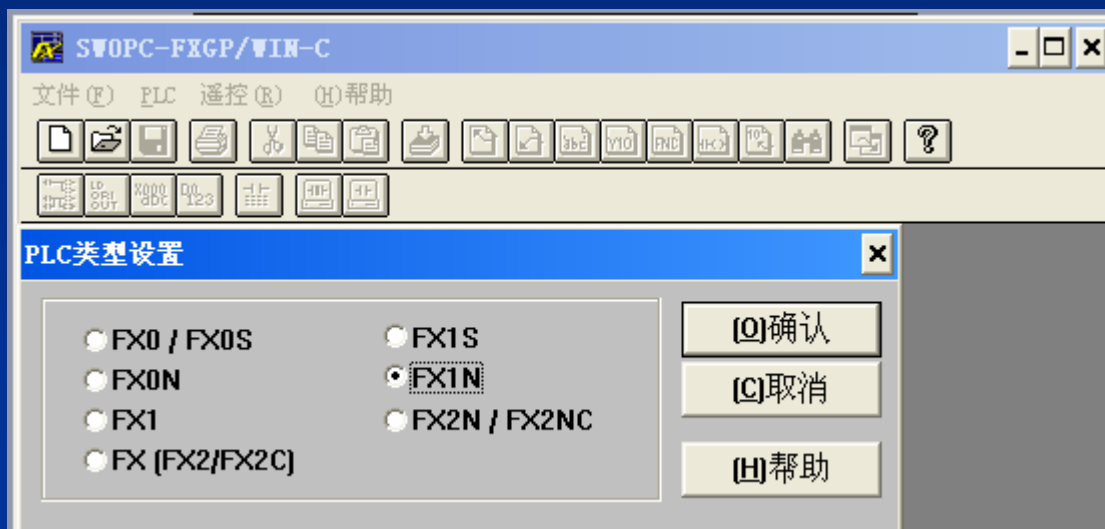
- 1、先用三菱梯形图软件FXGP/WIN或用GX软件编程后转为FXGP格式的梯形图文件；
- 2、打开PMW-HEX转换软件；
- 3、设定好你做的单片机的输入输出P口与梯形图中的X, Y对应，如果是对应的可省去此步；
- 4、点击打开按钮选择要转换的PMW格式的三菱梯形图文件，5秒钟后自动转换结束，如果转换出错，请检查你的梯形图程序是否使用了此软件不支持的指令，并要将梯形图中所用到的X, Y与单片机的P口都有对应；
- 5、转换完后，便会在转换软件的根目录下生FX1N. HEX文件；
- 6、将FX1N. HEX文件用编程器或下载软件下载到你的单片机，这样你的单片机就会按你设计的工作程序进行工作了，并使你的单片机具有了与PLC一样的功能。

转换步骤举例如下

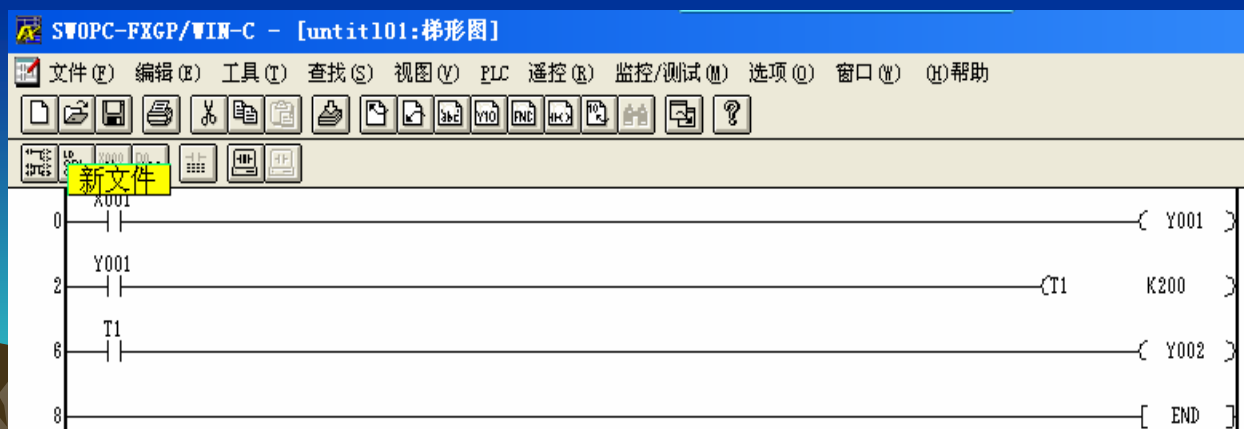
1、打开FXGPWIN梯形图软件



2、新建梯形图文件 选FX1N然后点确认键



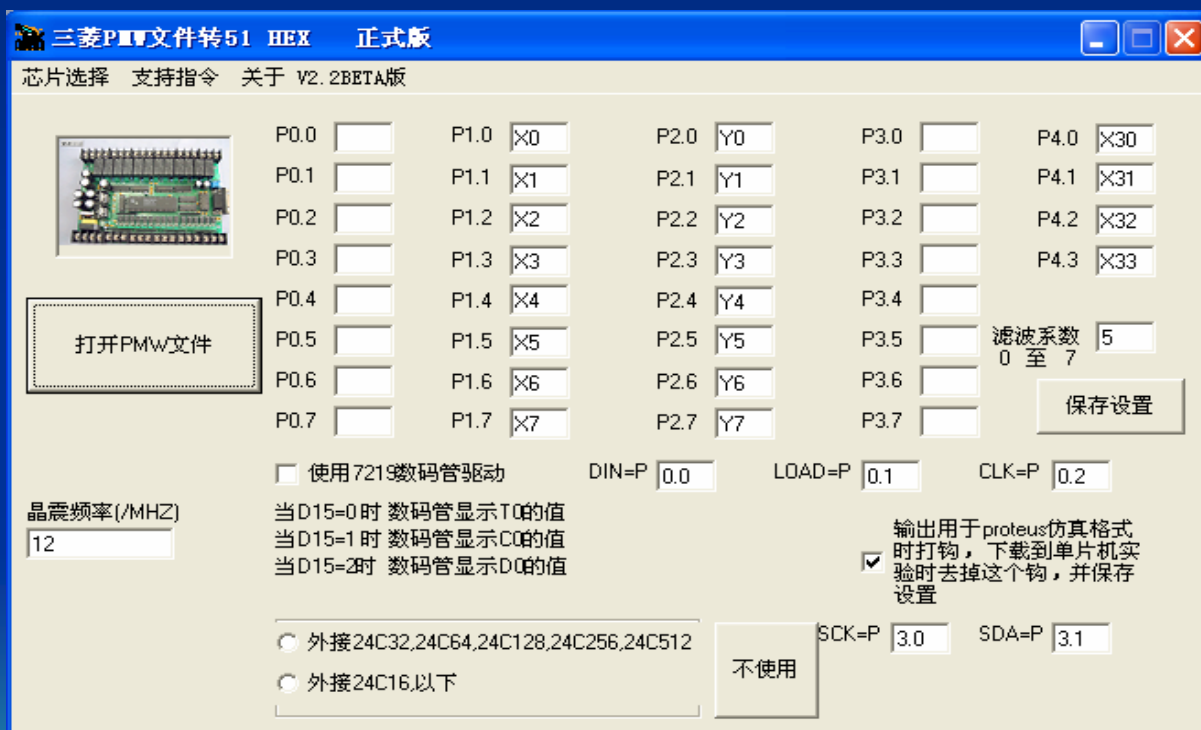
3、编辑梯形图文件



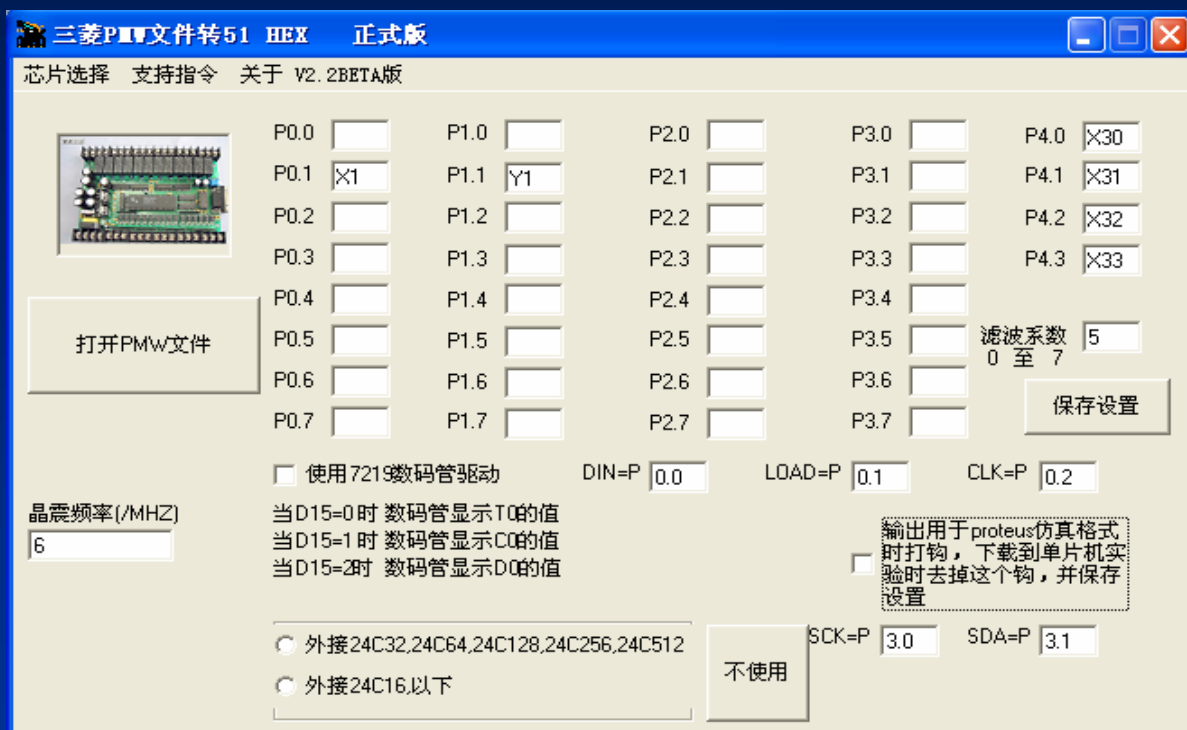
4、保存编辑梯形图文件为TEST.PMW



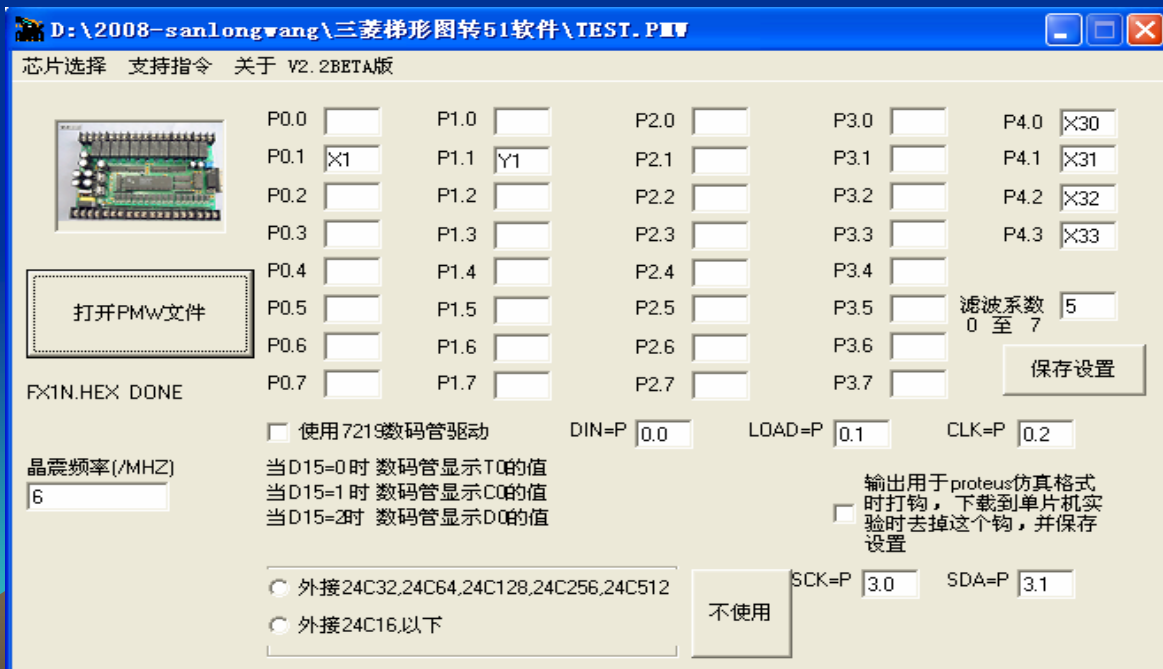
5、打开PMW-HEX软件



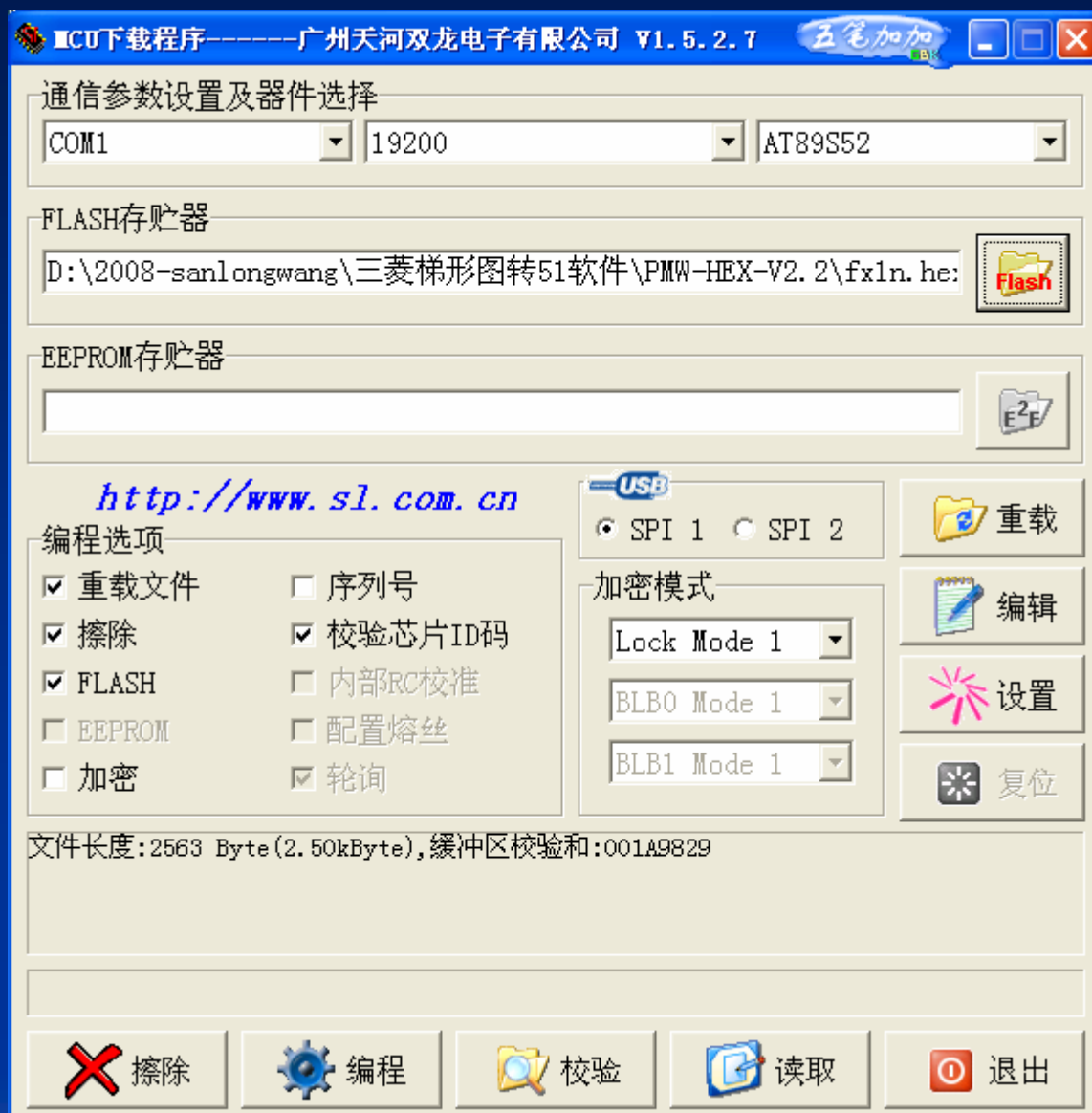
6、设定PMW-HEX软件与单片机控制器的输入输出对应，并假定我所使用的单片机的P0.1为X1输入口，P1.1为Y1输出口，并且不使用仿真软件，则软件设置如下图所示，并且保存设置：



7、打开TEST.PMW梯形图文件并转换



- 8、打开你所使用的单片机编程器软件或编程软件下载**FX1N.HEX**文件到你的单片机，假定使用双龙的下载软件进行单片机程序下载，则如下图所示



- 7、然后点“编程”按键即可对单片机编程，当编程结束后，整个转换下载过程结束，然后你测试一下单片机的运是否按你的设计程序运行。



谢谢 您的使用