

安装说明

一. 安装 MSDE

Microsoft SQL Server 2000 Desktop Engine(简称 MSDE)，是 Microsoft SQL Server 2000 适用于桌面操作系统的版本，也是天阳模具管理系统单机版使用的数据库引擎，**如果你的操作系统上没有安装过任何版本的 SQL Server，那么必须安装 MSDE，如果已经安装了 SQL Server，可跳过此步，直接到第二步，MSDE 的安装方法如下：**

<一>. 打开『我的电脑』，按右键打开 **MS** 安装光盘，再打开 **MSDE** 目录，在此目录下面有 **MSDE2000_C** 和 **MSDE2000_P** 两个目录，根据您的操作系统语言打开对应的目录，如果您的操作系统为繁体版，那么运行 **MSDE2000_C** 目录下的文件，如果操作系统为简体版，则运行 **MSDE2000_P** 目录下的文件，点击 **MSDE2KS3.EXE**，



<二>. 选择『我同意』

<三>. 选择要存放的位置



<四>. 确认存放的位置



<五>. 完成解压缩



<六>. 打开『开始』菜单，在『运行』处执行如下命令

C:\sql2ksp3\MSDE\setup.exe SAPWD=sa SECURITYMODE=SQL




<七>. 安装过程如下

- ! 中国模具制造现场管理 NO.1
- ! 中国组装车间现场条码管理 NO.1
- ! 中国注塑、冲压机智能联网看板管理前三甲
- ! 中国厂务 ERP (MRP、CAPP、HR、OA) 行业前十强



<八>. 安装完成之后(MSDE 安装完成后没有提示，我们如果看到上图不见了，就表示安装 MSDE 完成)，启动数据库服务器，设置为每次开机后自动启动，打开我的电脑，找到文件：“C:\Program Files\Microsoft SQL Server\80\Tools\Binn\sqlmangr.exe”，假设您把 MSDE 安装在 C 盘，如果安装在 D 盘，就要 D 盘对应目录下寻找，双击运行，出现以下窗口：



如果左下角的图标为红色，按『开始/继续』按钮启动数据库服务，左下角的图标成为绿色的向右箭头。选中“『当启动 OS 时自动启动服务』复选框。当数据库服务被启动之后，在桌面工具栏的右下角会出现这样的图标。至此已完成 MSDE 的安装。

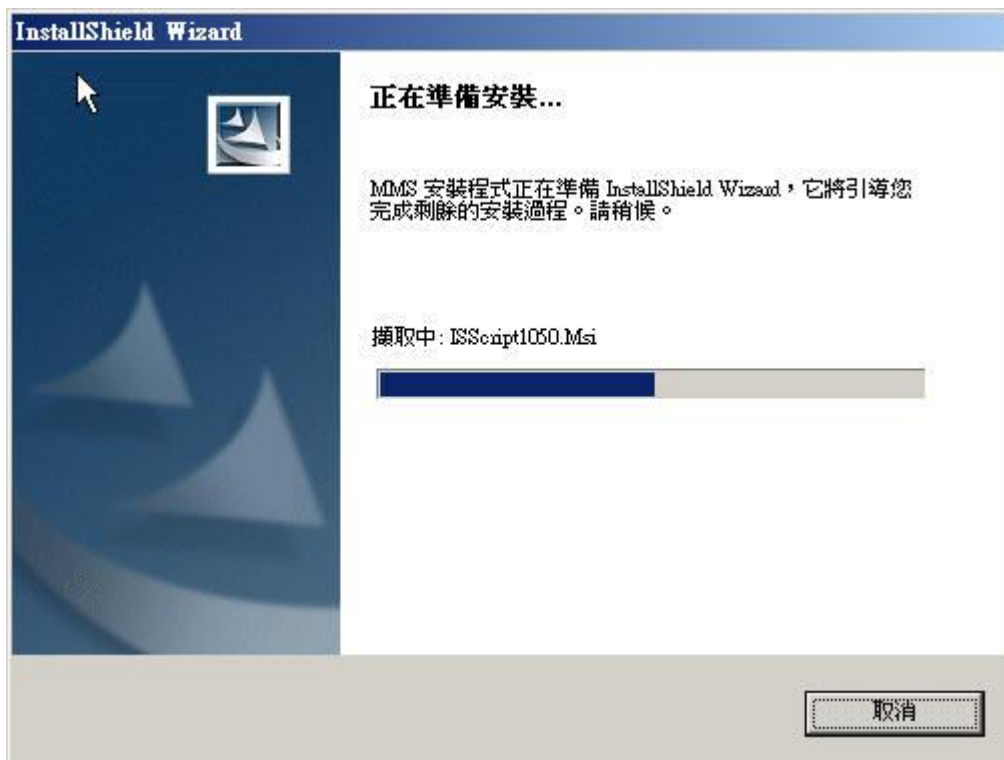
重要：安装完 MSDE 后一定要重新开机

二 · 安装 MMS 系统

<一>. 打开『我的电脑』，双击 **MMS** 安装光盘，或者，进行光盘执行 **Setup.exe** 文件，出现下图所示：



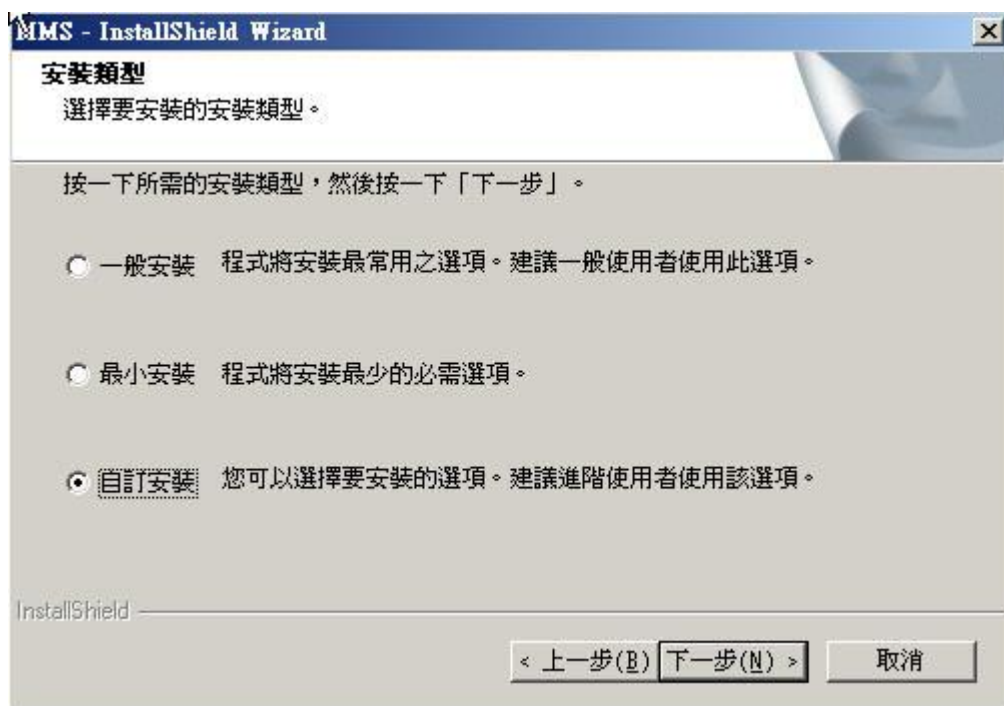
<二>. 选择对应的安装语言，按『确定』进入下图，正式进入安装



<三>. 输入使用者名称和公司名称，并按『下一步』继续进行安装



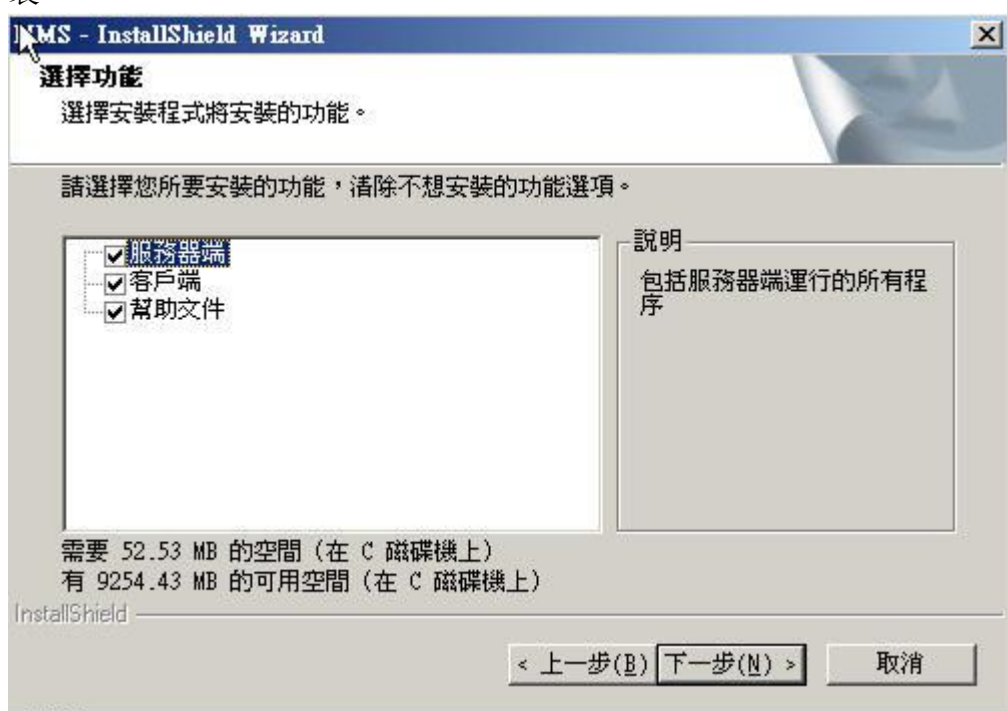
<四>. 选择『自定安装』（您可以选择要安装的选项），并按『下一步』继续安装



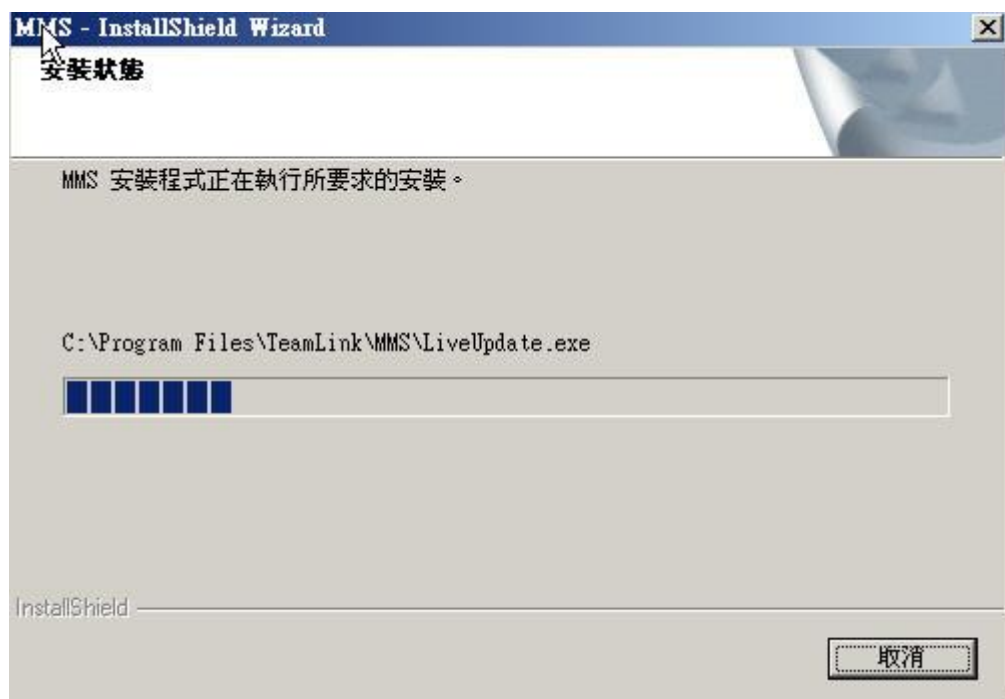
<五>. 选择需要安装的目的地，默认安装在 C:\Program Files\TeamLink\MMS 目录下，这里要**特别注意**，如果使用此系统的用户无权写 C:\ProgramFiles\目录，则必须将目的地路径改为其它目录，这是因为，MMS 系统在运行时会自动将本机的执行文件更新为最新的版本，所以必须对此目录有写的权限。



<六>. 选择安装程式将安装的功能，一般情况下，不需要更改选项，然后再点击『下一步』继续安装



<七>. 安装中...



<八>. MMS 系统安装完成



三. 创建数据库及配置帐套

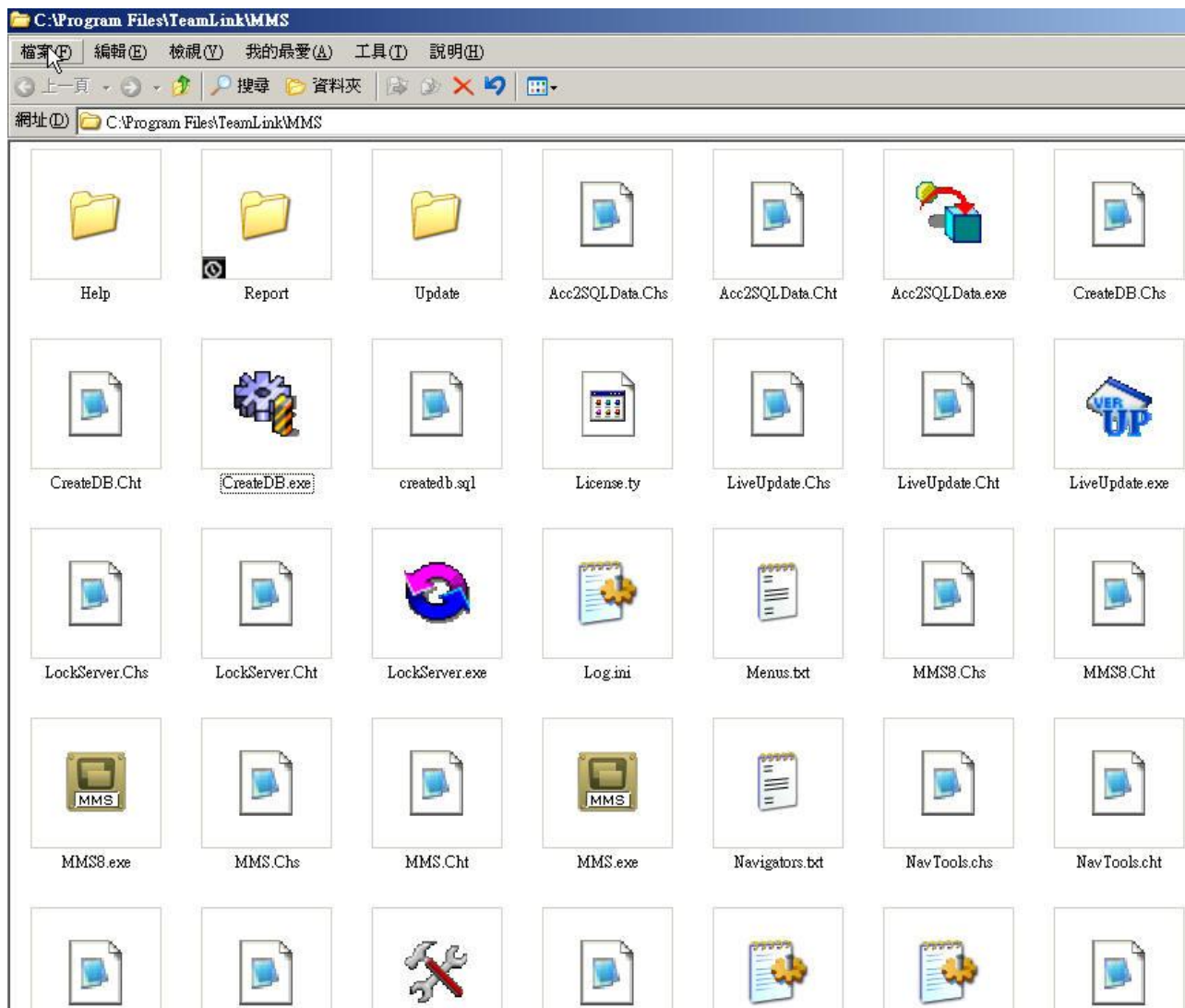
不想创建新数据库, 直接附加 DataBase 下面的数据库 TLMS_data.mdf, 附加完成之后, 直接跳到第

- ! 中国模具制造现场管理 NO.1
- ! 中国组装车间现场条码管理 NO.1
- ! 中国注塑、冲压机智能联网看板管理前三甲
- ! 中国厂务 ERP (MRP、CAPP、HR、OA) 行业前十强

天阳(香港凯信)计算机科技有限公司
地址: 深圳市福田区下沙科技园 12 栋
地址: 东莞市长安镇长盛东路金盛商务 7 楼
电话: 0755-6660 9096 传真: 0755-6660 9086
网址: www.teamlink.com.cn 页码: 7 / 17

四步.

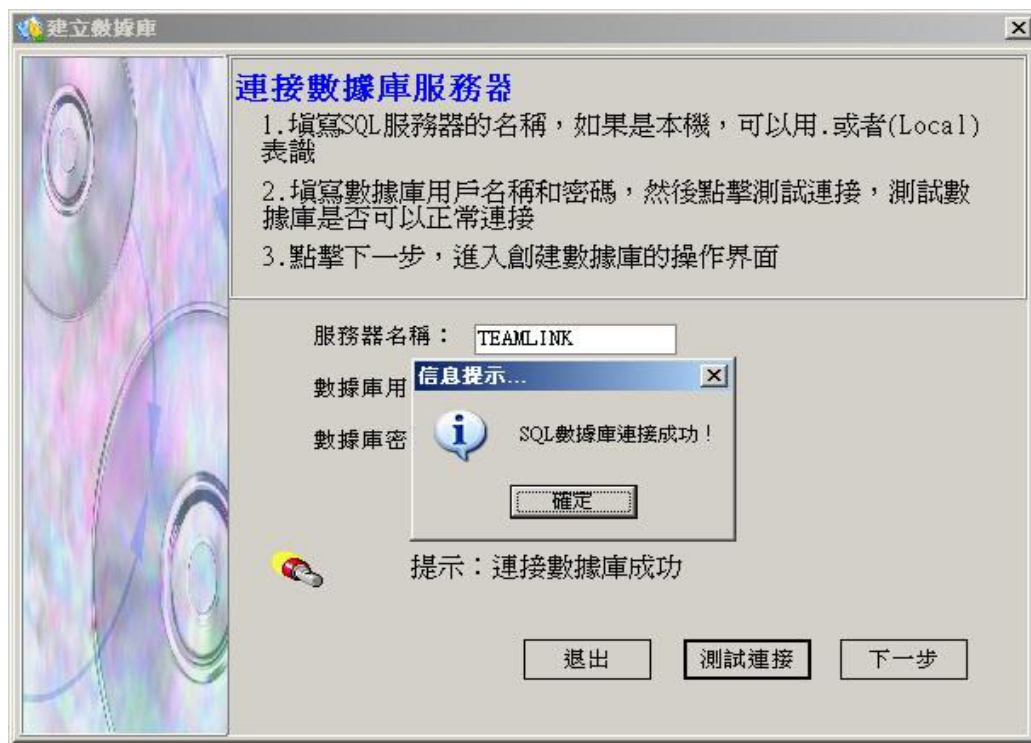
<一>. 打开 **MMS** 系统安装目录（默认为 C:\Program Files\TeamLink\MMS），选择 **CreateDb.exe**，双击执行此文件。



<二>. 连接数据库服务器，首先填写服务器名称，这里默认是本机名称，无需修改，再填写数据库的用户和密码，默认的用户名为：**sa**，密码也是 **sa**



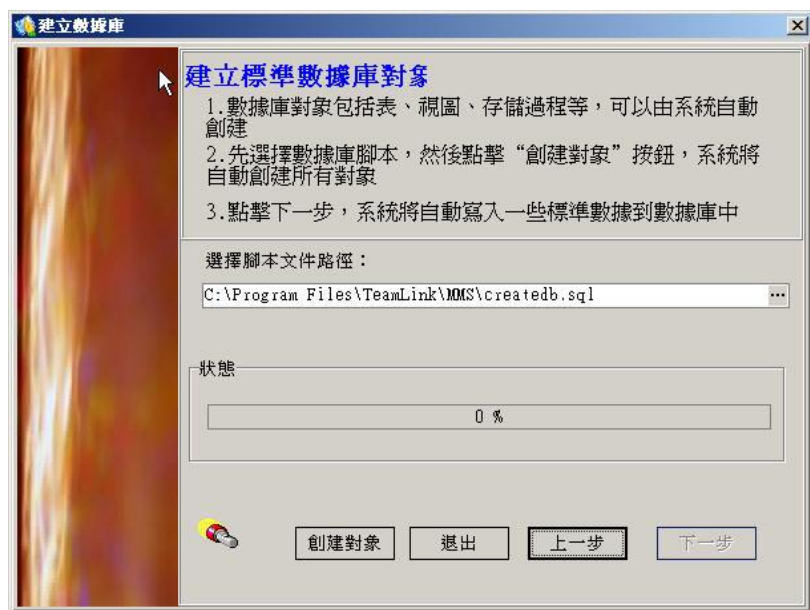
<三>. 点击『测试连接』，如果出现下图的提示，则按『下一步』进入其它设置。



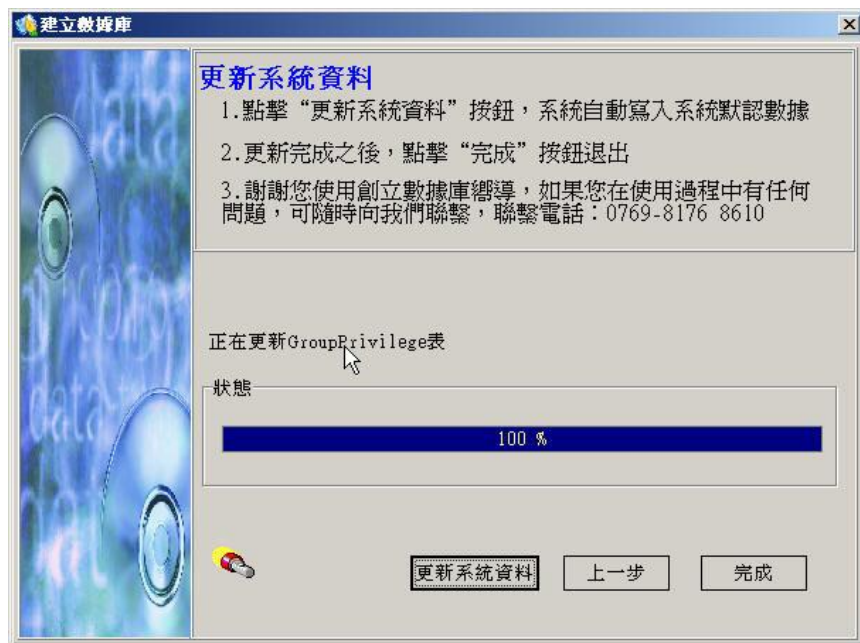
<四>. 建立标准数据库，输入数据库名称和数据库存放的路径，然后点击『建立数据库』，建立一个数据库的基本架构, 出现『数据库建立成功』的提示信息后，按『下一步』进入建立标准数据库对象的版面。



<五>. 通过下图的版面能够建立 **MMS** 系统所需要的数据表、视图和存储过程等，您只需要点击『创建对象』按钮，即可创建 **MMS** 系统的所有对象，如果『创建数据表成功』，则可以进入『下一步』，将 **MMS** 系统所需要的默认数据导入到数据库中。



<六>. 点击『更新系统资料』按钮，系统自动写入系统默认数据库中，更新成功之后，按『完成』则表示数据库已成功建立，接着建立一个套帐资料。



四. 第一次使用



<一>. 双击桌面上的『模具管理系统』图标，开始创建套帐

<二>. 出现此表格中是空白的，表示还没有任何套帐资料，点击『创建』按钮，创建新的套帐。



<三>. 创建套帐时，填写好套帐名称为：**MMS**，如果数据库在本机或者安装的是 **MSDE**，则服务器为. (点)，数据库名称 **MMS**, 用户名和密码均为 **sa**, 然后填写帐套描述，点击『测试连接』，如果成功，则按『确定』，套帐创建成功。



<四>. 按『确定』，套帐设置成功。



五. 升级 MMS 系统

直接附加数据库不需要升级.

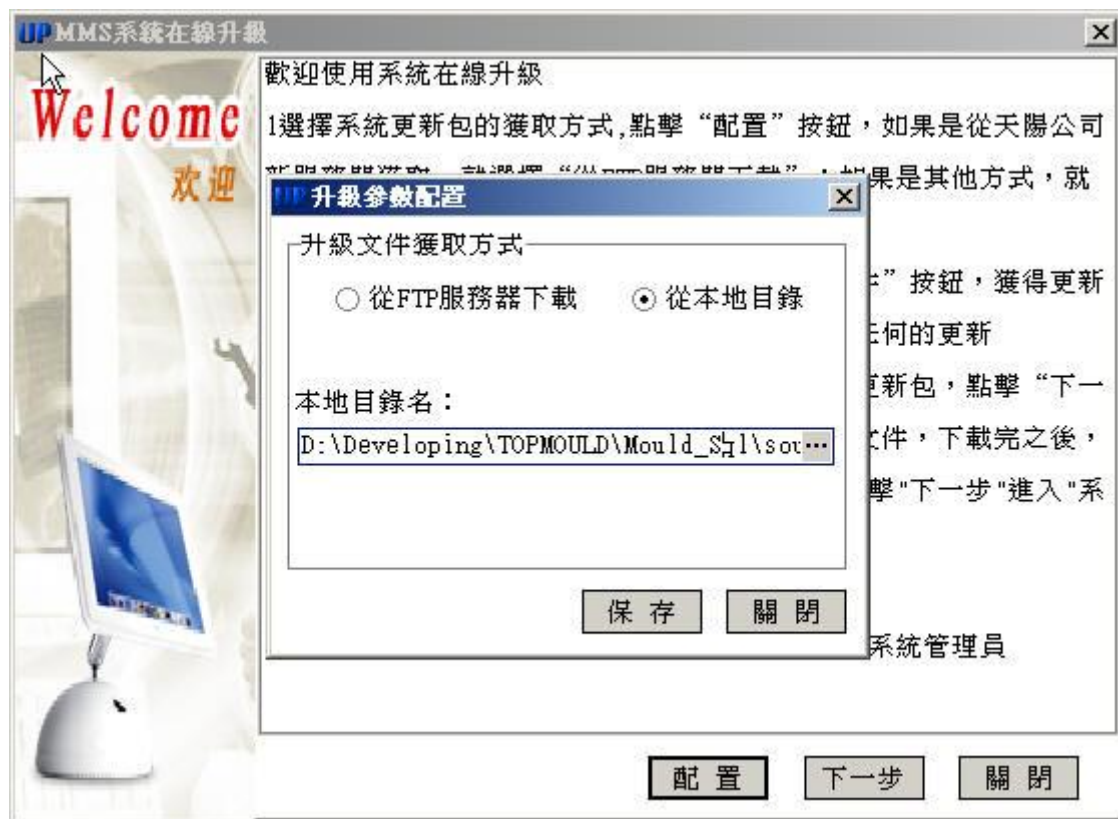
<一>. 天阳公司的模具管理系统在不断的进步, 总是以最快的速度提供最新的版本和管理方法给客户, 新版本发布之后, 客户可以通过两种方法升级 MMS 系统, 在任一台安装有 MMS 系统的电脑双击



桌面上的 升级向导, 即可运行自动升级程式。



<二>. 将升级文件获取方式设为『从本地目录』, 并且本地目录设为程序包解压的本地目录, 注意: 要将目录设为带有版本号的目录的上层目录 (如解压到本地之后的目录为: D:\Internet\FTP\MMSUpdate\MMSUpdate\2.0.0.8, 那么此处设置的本地目录名应该为: D:\Internet\FTP\MMSUpdate\MMSUpdate\)).



<八>. 点击『读取文件』，获得服务器上面的文件列表，然后点击『下一步』，继续操作。



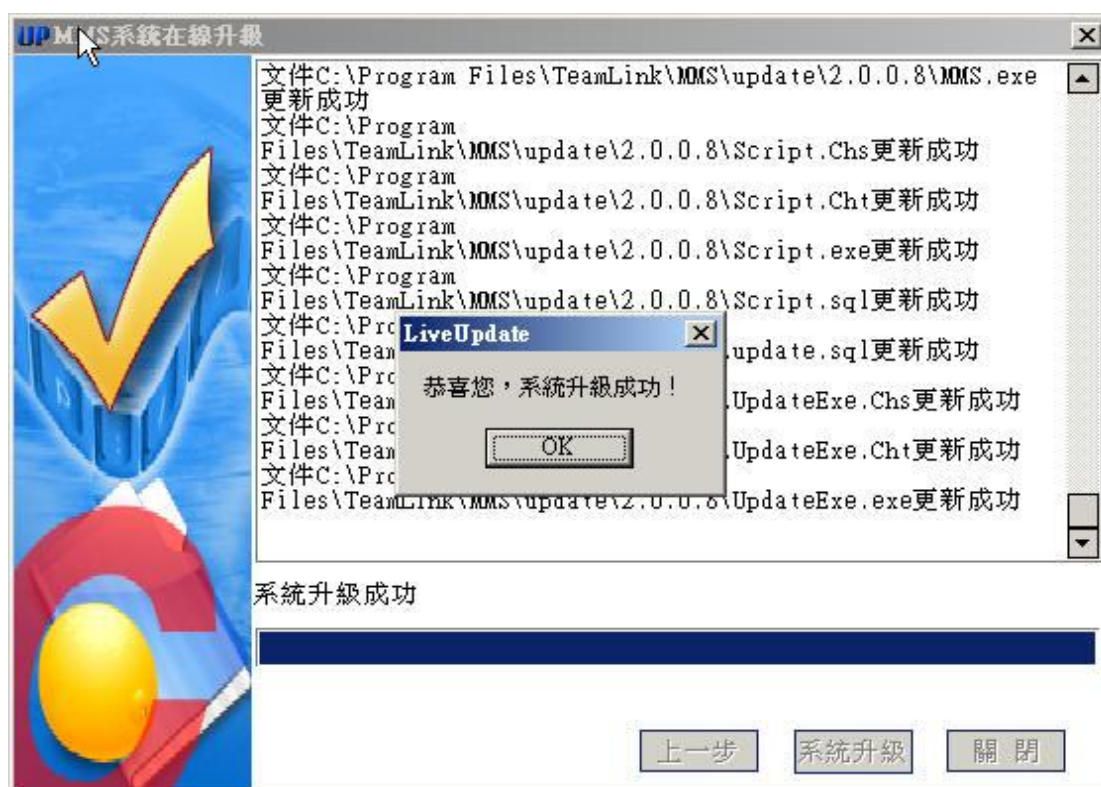
<九>. 点击『下载文件』，从 **FTP** 上面下载最新的程序包到本地，视网络速度的快慢，一般情况下，下载此程序包都需要等待十几分钟的时间。



<十>. 点击『系统升级』，可以对 **MMS** 模具管理系统进行升级。



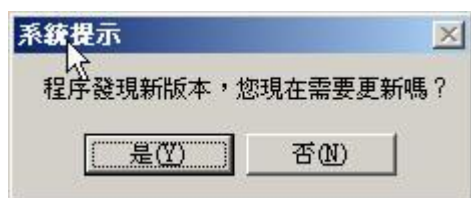
<十一>. 升级成功



<十二>. 升级成功之后，执行客户机上的模具管理系统，此时系统会自动检测服务器上面是否有最新系统版本，如果有新版本，系统会弹出下图提示。

- ! 中国模具制造现场管理 NO.1
- ! 中国组装车间现场条码管理 NO.1
- ! 中国注塑、冲压机智能联网看板管理前三甲
- ! 中国厂务 ERP (MRP、CAPP、HR、OA) 行业前十强

天阳(香港凯信)计算机科技有限公司
地址: 深圳市福田区下沙科技园 12 栋
地址: 东莞市长安镇长盛东路金盛商务 7 楼
电话: 0755-6660 9096 传真: 0755-6660 9086
网址: www.teamlink.com.cn 页码: 16 / 17



<十三>. 点击『是』，系统自动关闭，同时自动更新程序，更新完成之后，系统再次启动，更新成功。