



# ZTE手机软件升级指导书

(V1.0中文版)

2012 - 09 - 20

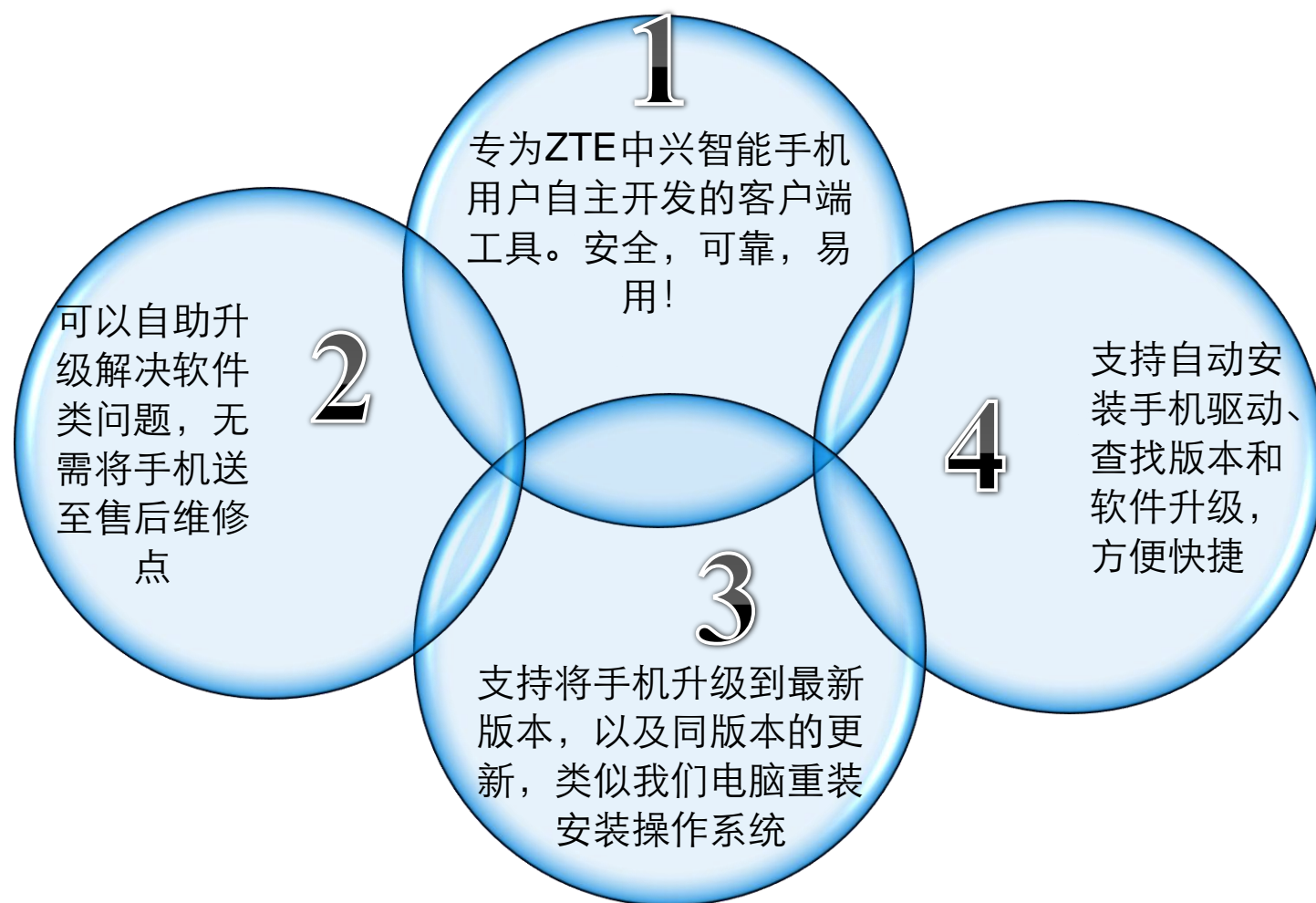
*Bringing you closer*

# 1. ZTE手机软件升级介绍

该软件是中兴通讯自主研发的一款PC客户端工具，适用于中兴智能手机用户使用。该工具在电脑上安装后，连接网络的情况下，可以自动检索手机版本，实现手机升级。客户端目前支持在Windows XP /VISTA /WIN7 32和64位操作系统下运行，不支持Mac操作系统。




## 2. 为什么选择ZTE手机软件升级

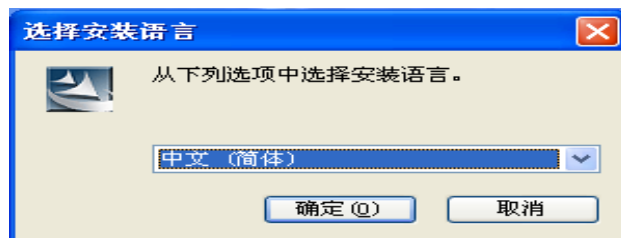


## 3. 客户端安装与卸载

### ■ 软件安装

(1) 双击安装程序  Setup.exe

(2) 选择语言（默认中文）



(3) 根据界面提示语，进行安装

(4) 安装结束，桌面自动生成快捷图标



### ■ 软件卸载

方法1:

点击“开始” → “所有程序” → ZTE update tool → ZTE手机在线升级，选择卸载

方法2:

通过Windows控制面板里的“添加/删除程序”进行卸载

## 4. 升级前注意事项

### 【重要提醒，请您在升级前仔细阅读】

- (1) 软件升级会清除用户个人信息（包括电话本、短信、通话记录、图铃、个性设置和自行安装的第三方应用程序等），升级前请使用第三方软件工具进行数据备份，以避免数据丢失；
- (2) 请确保电池电量充足(50%以上)；
- (3) 本软件仅适用于中兴智能手机用户使用，支持同一运营商下的同版本软件升级，以及低版本向高版本的升级（[版本说明](#)），不支持其他品牌手机升级；
- (4) 升级过程中，如因操作不当导致手机不开机，请及时联系中兴售后服务网点处理。
  - 自助网点地址查询 [http://www.zte.com.cn/cn/products/mobile/services\\_support/services/](http://www.zte.com.cn/cn/products/mobile/services_support/services/)
  - 中兴手机客服热线 400-880-9999



## 5. 软件操作指导

### ■ 1、双击启动软件

软件初始化，开始下载相关机型的手机驱动程序，首次使用时初始化时间较长，请耐心等待。



### 2、检测网络及备份提醒

初始化完成，开始检测网络并提示个人信息备份，**请在升级前使用第三方工具进行数据备份，以免造成个人信息丢失。**完成后点击“继续”。



## 5. 软件操作指导

### 3、确认联网成功

网络检测成功后，点击“下一步”继续；如检测失败请点击FAQ



### 4、按图示连接手机至电脑

将手机进入升级模式，再连接到电脑，然后点击“下一步”。下图为常见中兴智能手机进入升级模式的方法，供参考



如无法进入升级模式，请点击[帮助](#)

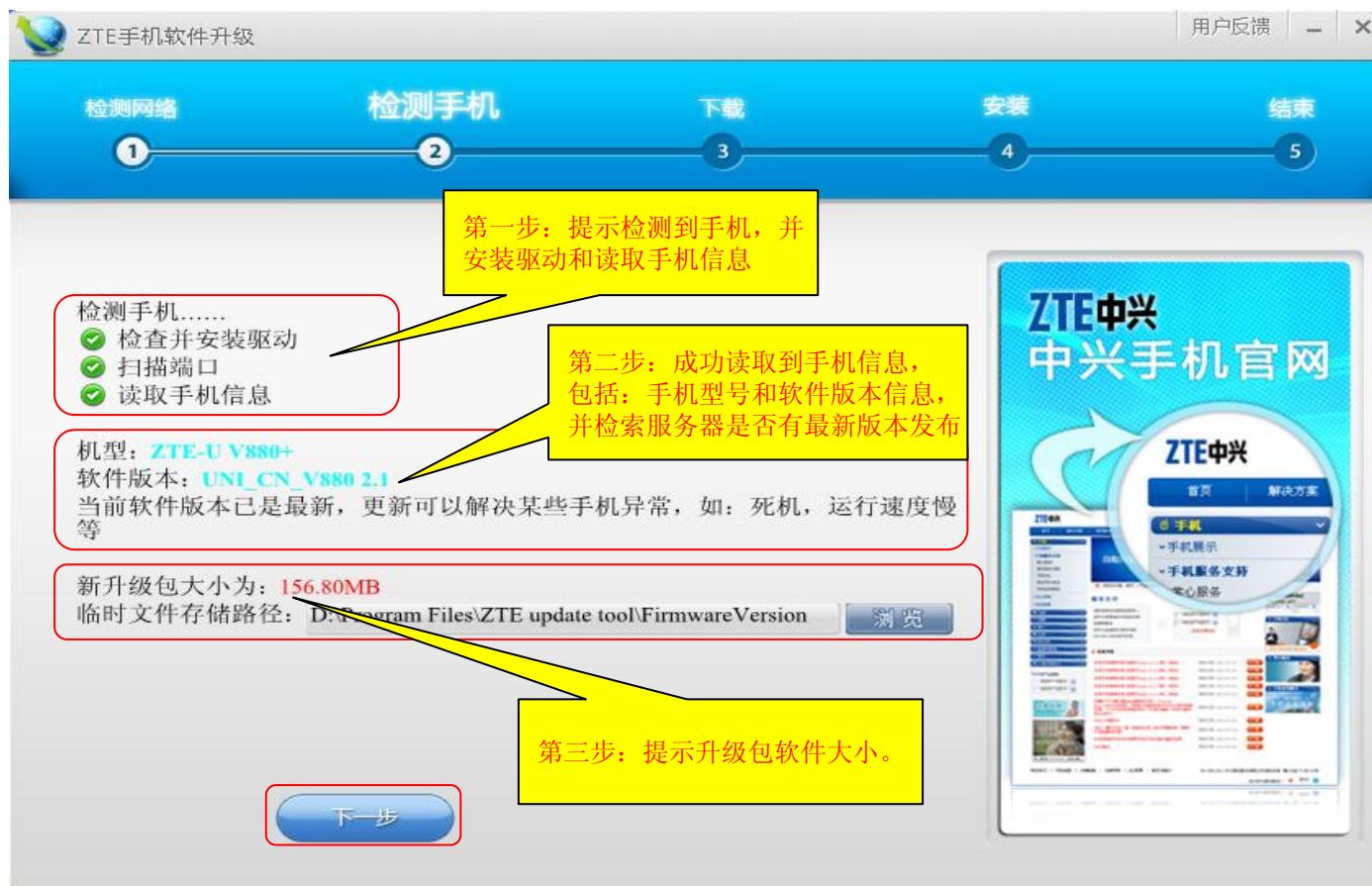
如已按图示步骤操作手机，请点击“下一步”  
如按图示无法进入升级模式，请点击[这里](#)



## 5. 软件操作指导

### ■ 5、读取手机信息

开始检测手机与电脑连接情况、手机信息和升级包。读取信息需要时间，请耐心等待完成，点击“下一步”继续

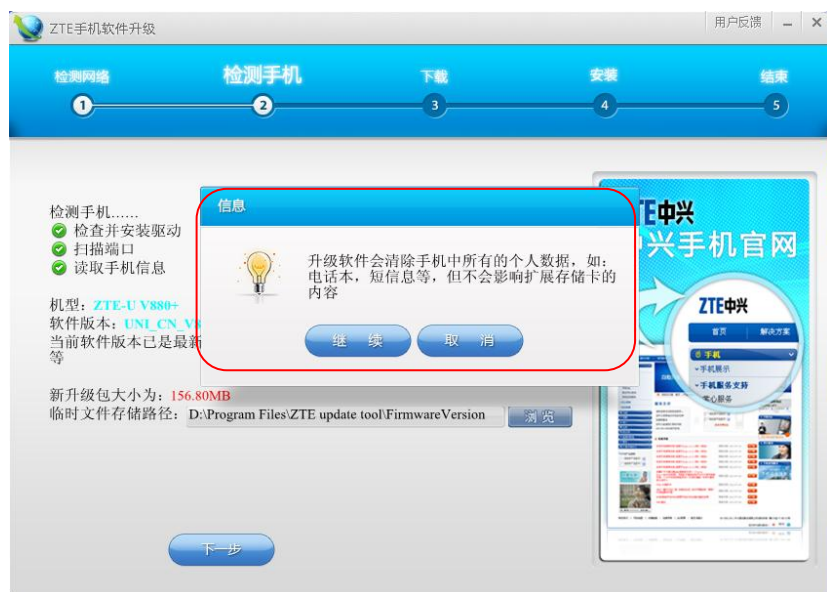




## 5. 软件操作指导

### ■ 6、再次提醒备份

软件信息检测完成，升级前再次提醒备份手机里的信息。如已备份，点击“继续”。



### 7、下载升级包

自动下载软件包。过程提示下载文件大小、下载速度和剩余时间等信息。下载时间取决用户的网络带宽，请耐心等待。



## 5. 软件操作指导

### ■ 8、安装升级包

升级包下载完后，自动进入到安装过程中，注意界面提示语，请勿断开手机与电脑的连接，以免造成手机升级失败导致不开机。



### 9、升级结束

界面提示成功，升级结束。

若出现升级失败，[请点击FAQ帮助](#)



## 6. FAQ


■ Q: 网络检测提示失败如何处理？([返回](#))

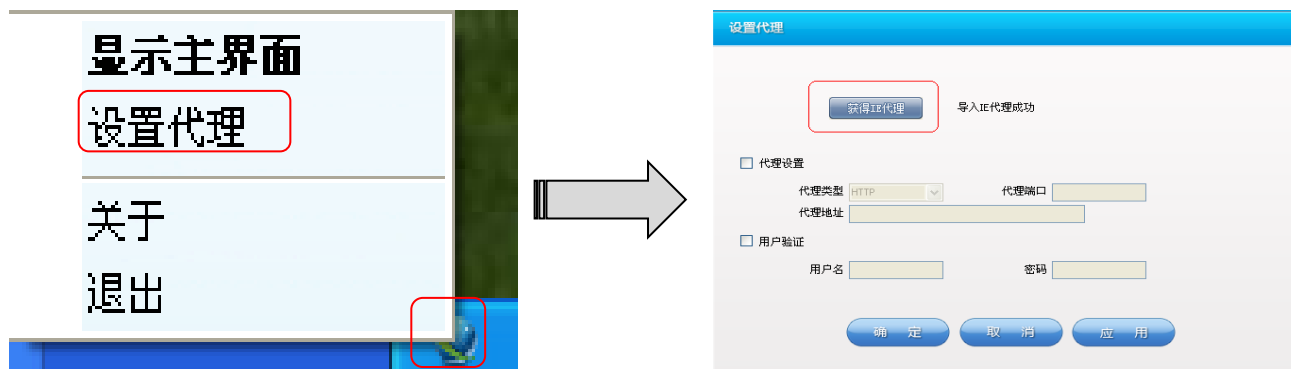
A: 请根据界面提示的失败原因，逐项排查，完成后点击“检测”按钮重新检测网络。如为代理设置导致失败的，请参考下页设置说明。



## 6. FAQ

■ Q: 如何设置代理服务器?

A: 1) 右键点击桌面右下角，弹出菜单，选择“代理设置”，出现设置框：



2) 该软件默认采用IE浏览器的“代理服务器”设置。如需区别于IE浏览器的默认设置，须手动操作。

## 6. FAQ

### ■ Q: 手机升级失败如何处理？（[返回](#)）

A: 1) 检查手机是否可以正常开机，如果可以，则手机软件系统未被损坏，请尝试重新升级。

2) 如无法正常使用，请及时联系当地中兴网点的客服人员处理。



## 6. FAQ

### ■ Q: 如何进入其它模式操作 ([返回](#))

A: 1) 如果采用默认图示步骤，手机无法进入，请点击红色框图

如已按图示步骤操作手机，请点击“下一步”  
如按图示无法进入升级模式，请点击[这里](#)

2) 会自动弹出下图



3) 在下拉菜单选择手机型号，根据界面升级模式方法进入，然后点击“下一步”进入升级。（注:不同机型进入模式以界面提示为准）





## 6. FAQ

### ■ Q：同版本更新和升级到高版本？（[返回](#)）

A：1）同版本更新是指，当前手机里的软件版本已是最新了，重新再升级一次（这个原理类似重新安装电脑的操作系统，当电脑出现了很多问题时，我们会采用重装方式来解决，同版本更新也是如此，如手机中存在一些不可解决问题，不妨同版本更新来解决）；

2）升级到高版本是指，当前手机里的软件版本不是最新版，可以升级到更高的软件版本；通常来说，高版本的软件比低版本的要更加稳定，建议升级；

### ■ Q：客户端是否支持在线更新。

A：当运行软件检索到有新版本时，会提示更新，请更新。



# 联系我们

## ■ 用户反馈

感谢您使用ZTE手机在线升级软件！如在使用过程中，有任何建议或意见，请在“反馈意见”处详细填写意见、联系方式，以便我们和您联系，并持续不断改进产品服务。

反馈意见

欢迎您对软件提出意见，ZTE中兴竭诚为您服务。

您的联系方式

提交

取消

ZTE中兴

# Thanks!



ZTE中兴 | 掌心服务

微博互动（请@ZTE智能手机服务站）



<http://weibo.com/ztesmart>



<http://t.qq.com/ztesmart>