

# USBASP下载器使用说明

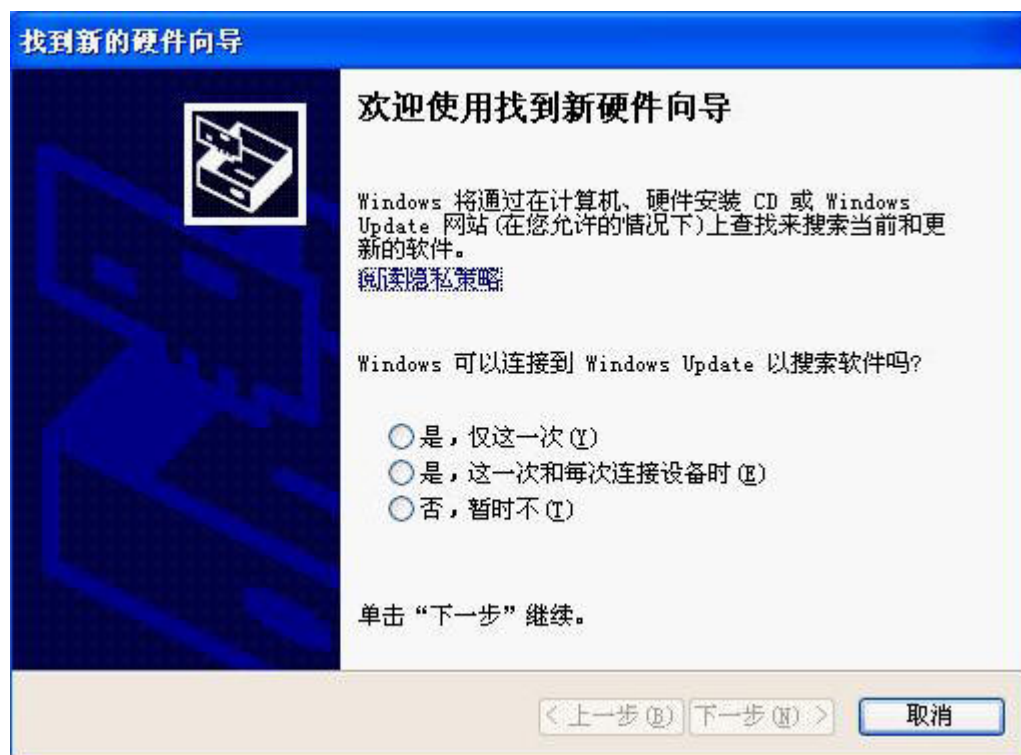
感谢您购买郑州金聚宝电子科技有限公司的USBASP/USBISP下载器，这款下载器支持 ATMEL MEGA系列 AT89S51/52系列 ISP下载。

为保证您的下载顺利，请在安装使用前阅读本文。

## 安装USB驱动程序；

将所提供的USBASP CD盘放入计算机的CD驱动器内，并用USB连接线将USBASP下载器和计算机的USB口相连

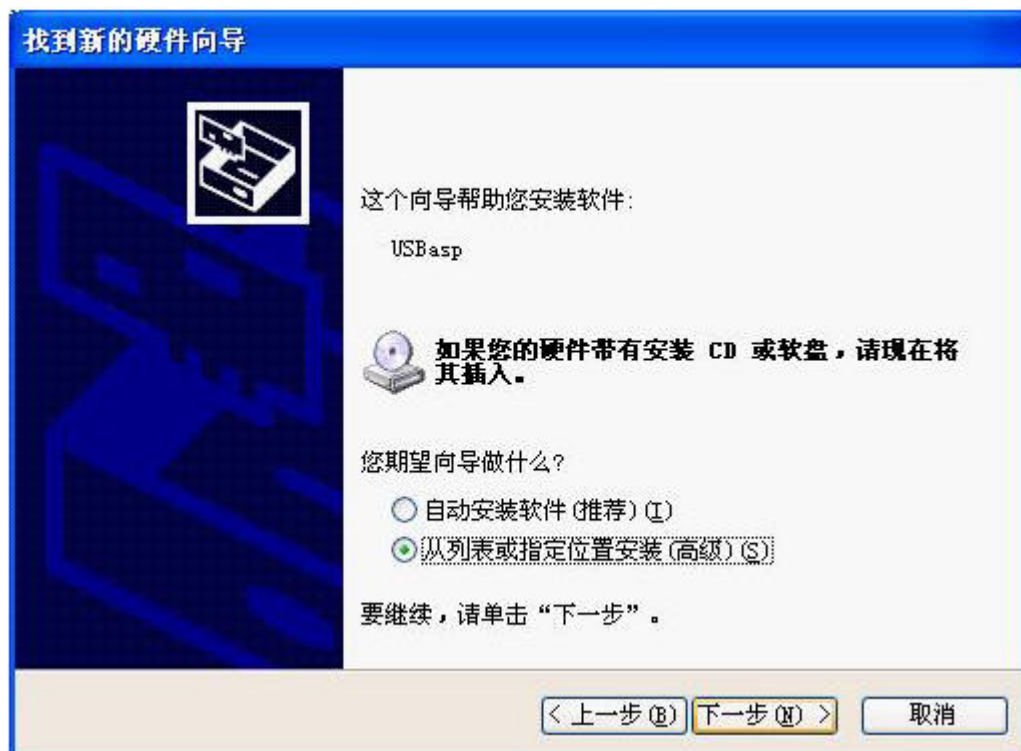
如果这是第一次装置USBASP下载器计算机，您的计算机显示屏自动弹出下列提示框，引导您安装USB驱动程序



用鼠标点击选择“是，仅这一次（Y）”，然后点击“下一步（N）”



当计算机屏幕显示下列提示框后, 点击选择“从列表或指定位置安装 (高级) (S)”, 再点击“下一步 (N)”



屏幕出现下列提示框, 点击“浏览 (R)”选择USBASP驱动文件所在的文件夹 (假如您的CD驱动是D: 您所选择的文件夹应是D:\USBASP- drive). 然后点击”下一步 (N)”。



此时计算机开始寻找您所指定的文件夹并开始安装USBASP的驱动文件，您可以看到如下的提示框。





## 启动USBASP下载

用所提供的下载线将USBASP下载器与您的开发板ISP口相连, 注意: 计算机的USB口提供5V电源到您的开发板上, 但最大输出电流不得超过0.5A。



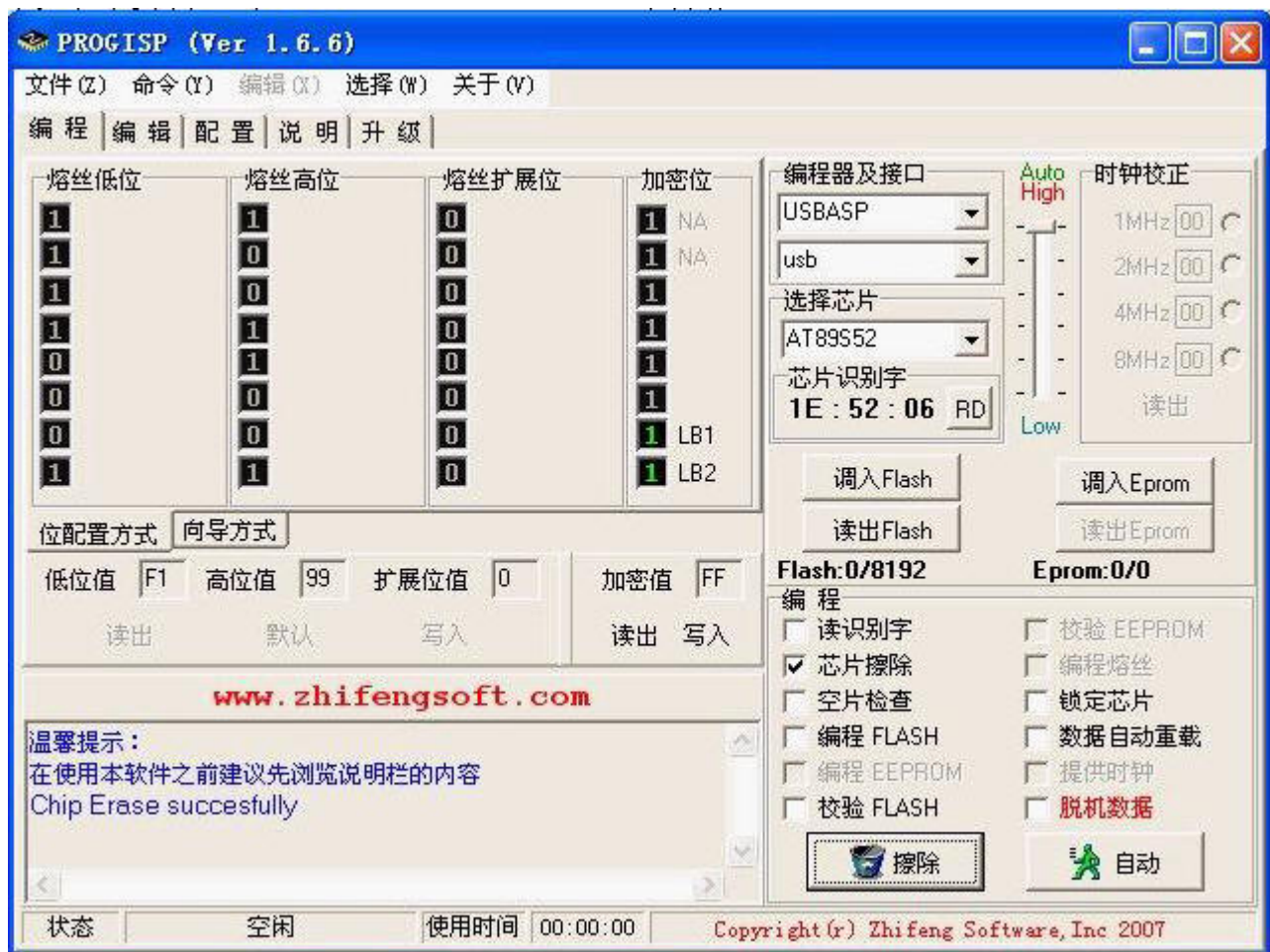
启动CD盘上的progisp16或progisp166下载程序，将出现下列程序运行屏幕



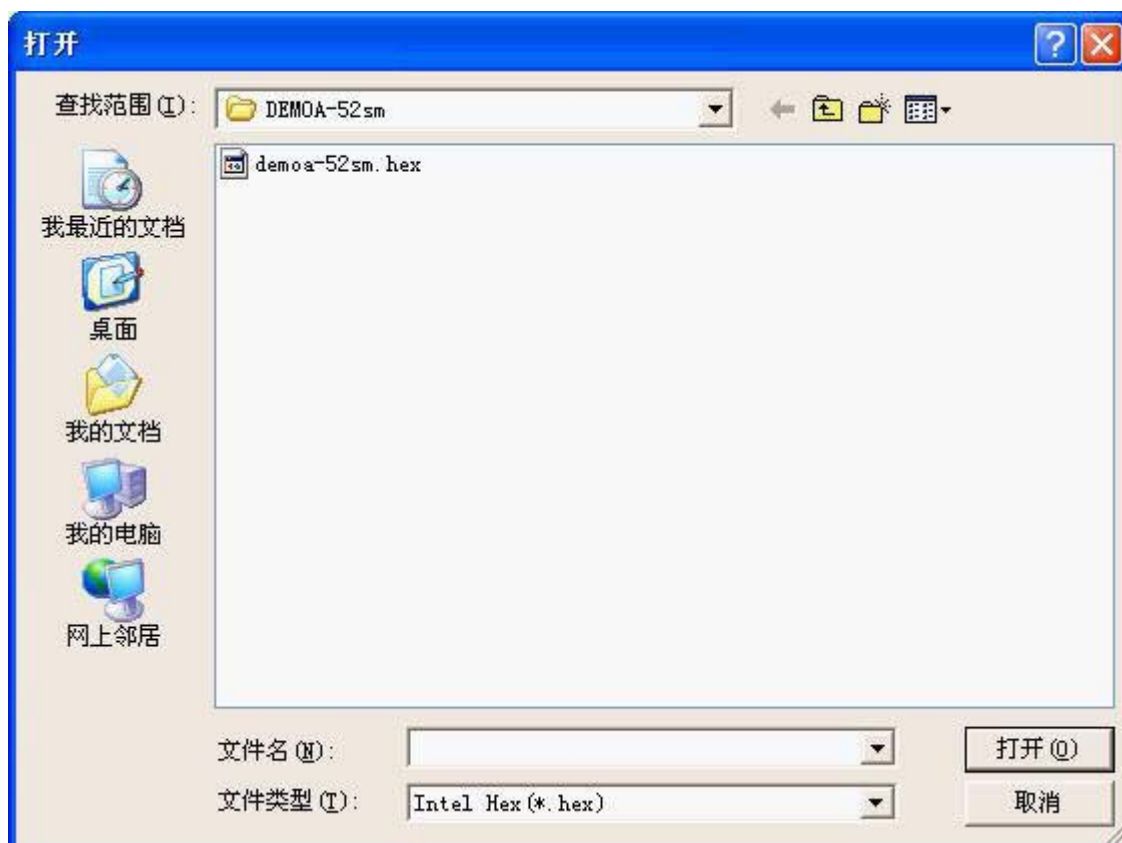


在“编程器及接口”框选择“USBASP”及“usb”，在“选择芯片”框选择您开发板所应用的MCU芯片。

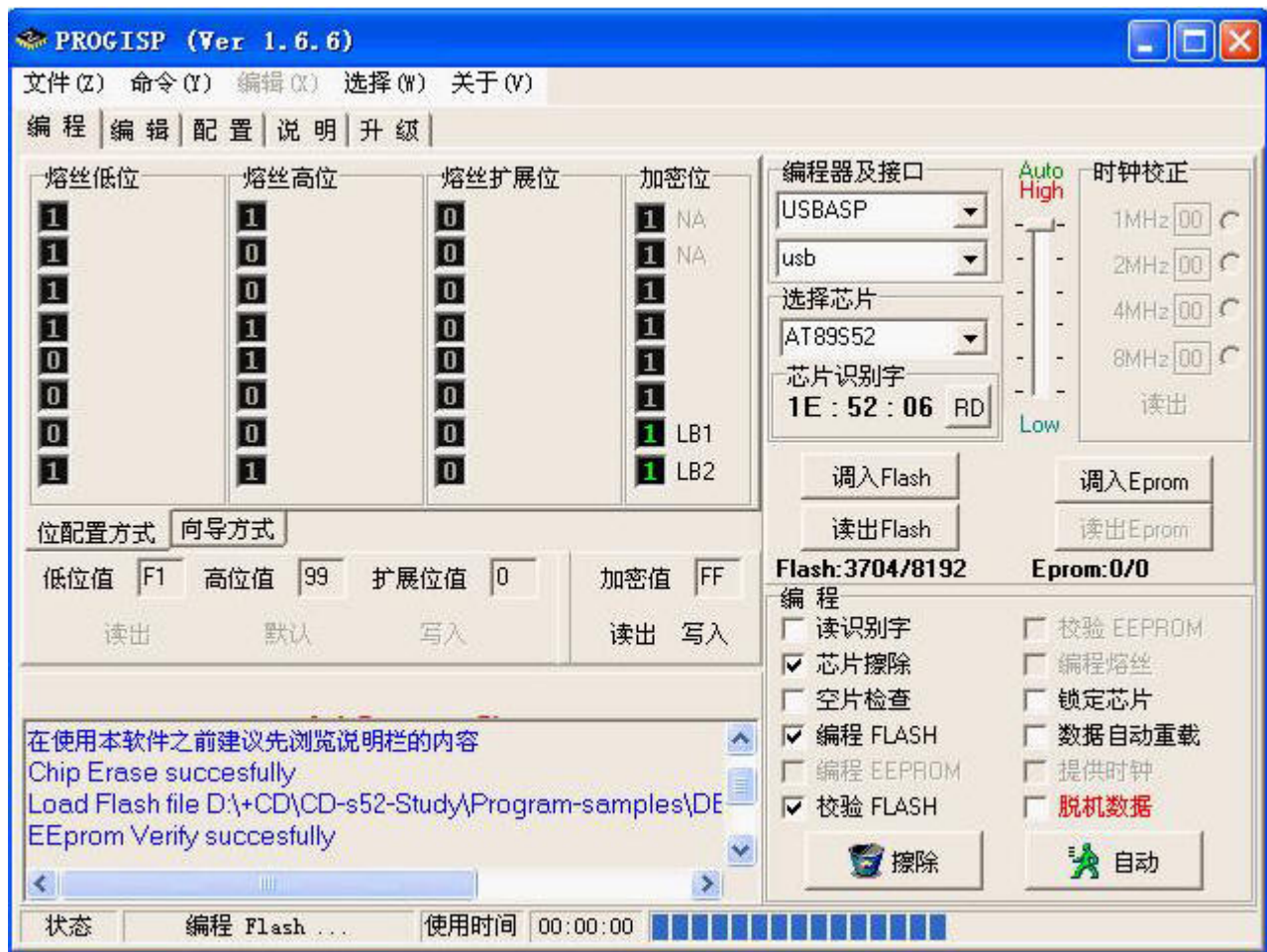
现在我们可以检查下载操作是否能顺利成功：一个简单的办法是点击：“擦除”如果“Chip erase successfully”出现，如下图所示，表示安装是成功的，你可以开始USBISP下载操作。



点击“调入Flash”，寻找您的程序



单击选择“demoa-52sm.hex”后点击“打开(O)”。然后点击“自动”



下载成功将出现





如果下面的提示框出现表示USBASP 驱动文件安装有问题，



如果下面的提示框出现, 请检查USB连接线, ISP连接线和开发板的电压.



购买方法如下:

1. 邮政汇款: [点此进入>>>](#)  
2. 银行汇款: [点此进入 >>>](#)